

SQL Server 2005 Express **Instrukcja instalacji dla systemu motoFirma**

Składniki instalacji należy pobrać z Internetu z lokalizacji:

<http://moto-firma.pl/pobierz.htm>

Jeśli instalacja ma nastąpić w systemie operacyjnym *Windows 2000* należy uprzednio pobrać i zainstalować bibliotekę: **MDAC_TYP.exe**

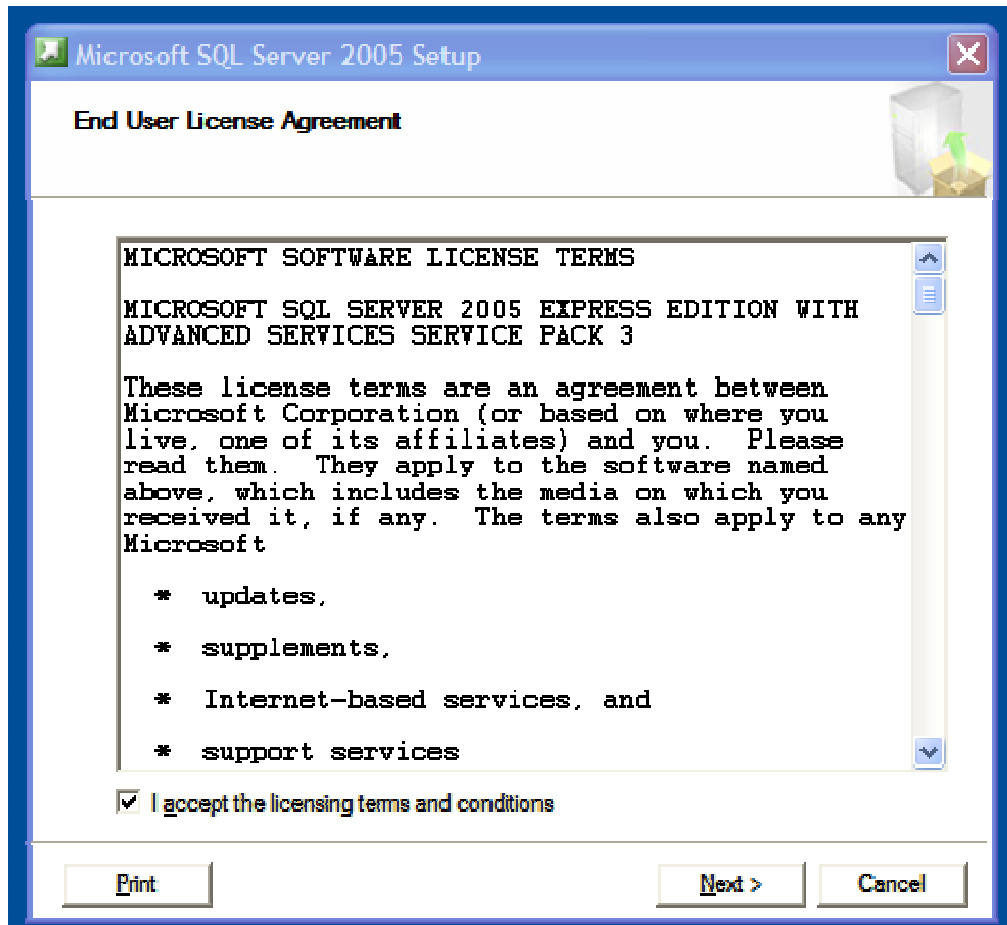
Jeśli instalacja ma nastąpić w systemie operacyjnym *Windows XP* lub *Windows 2000* koniecznym jest uprzednie zainstalowanie *Microsoft .NET 2.0 Framework*.
W tym celu należy pobrać i uruchomić program: **dotnetfx.exe**

Instalacja systemu SQL Server 2005 Express

W celu instalacji systemu *SQL Server 2005 Express* należy pobrać i uruchomić **SQLEXPRESS.EXE**.

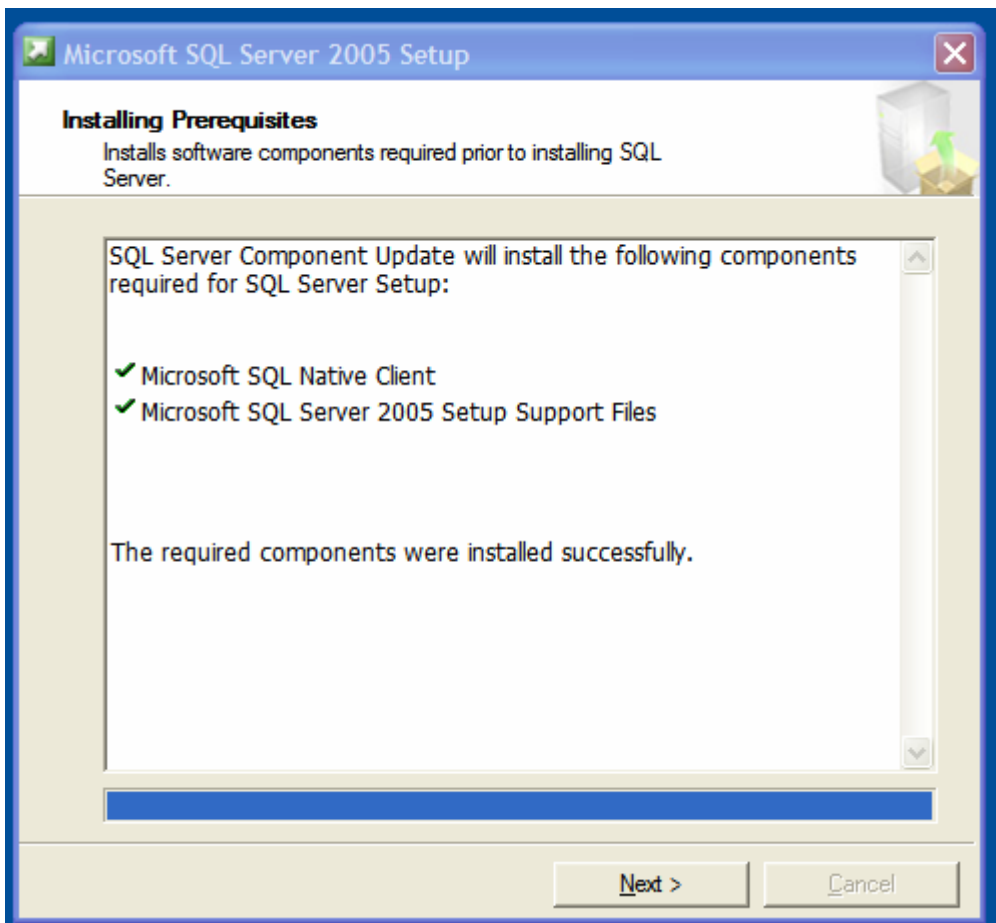
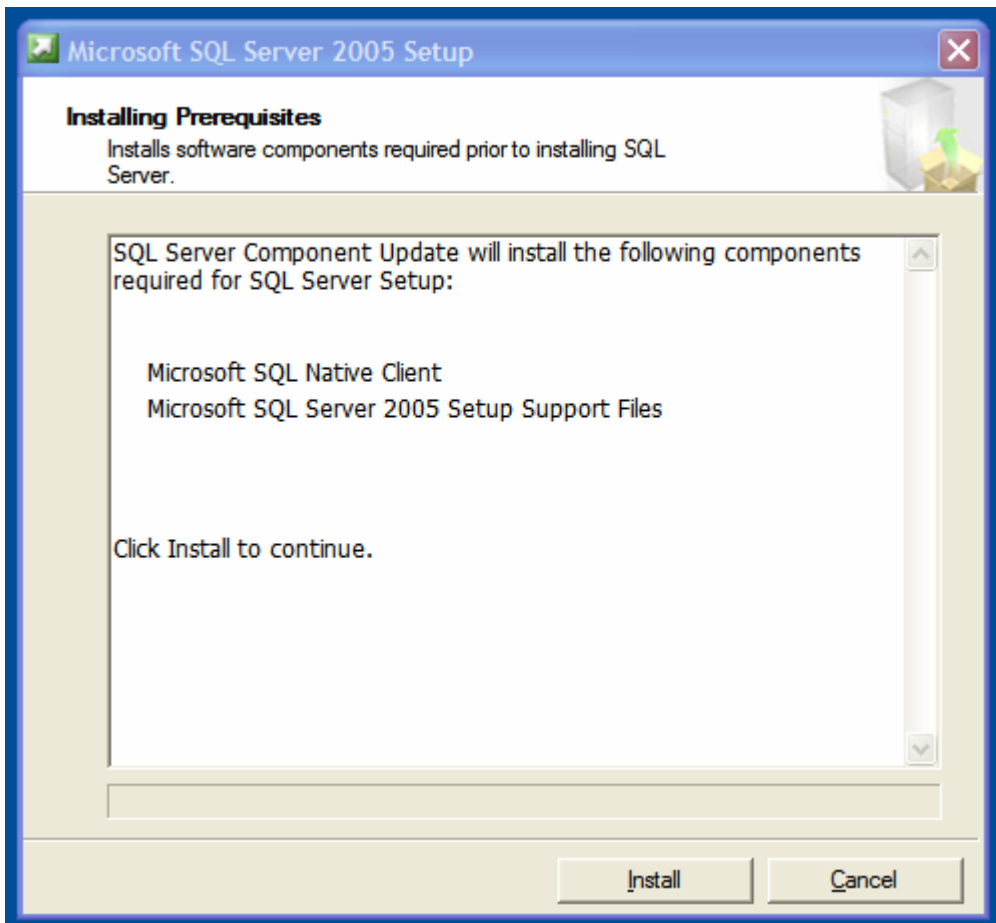
Jest to darmowa wersja *Microsoft SQL Server 2005 Express* z poprawką *Service Pack 3*. Wielkość pliku 262 MB.

Po uruchomieniu programu *SQLEXPRESS.EXE* należy zaakceptować warunki licencji (zaznaczyć pole opcji: *I accept the licensing terms and conditions*)

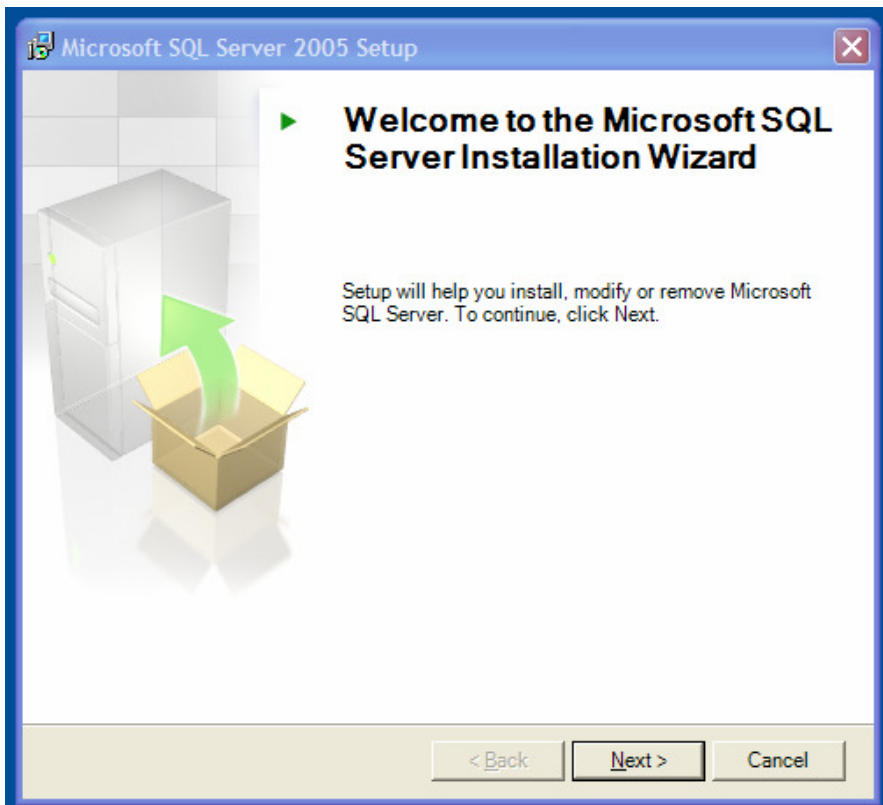


i kliknąć w przycisk **Next**.

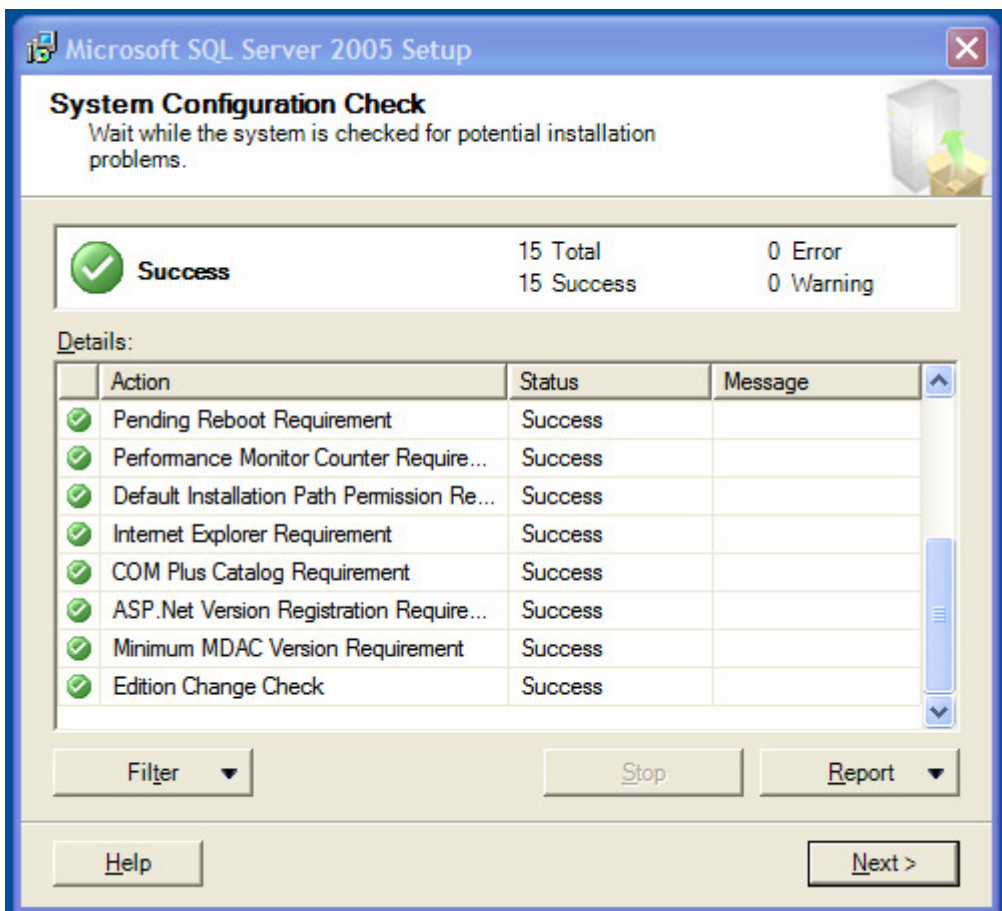
W kolejnym oknie **Installing Prerequisites** należy kliknąć w przycisk **Install** w celu zainstalowania podstawowych komponentów instalatora i po zakończeniu ich instalacji kliknąć w przycisk **Next**.



W oknie powitalnym instalatora należy kliknąć w przycisk **Next**.



Następnie instalator sprawdzi obecność wymaganych składników oraz wymaganą wydajność komputera.



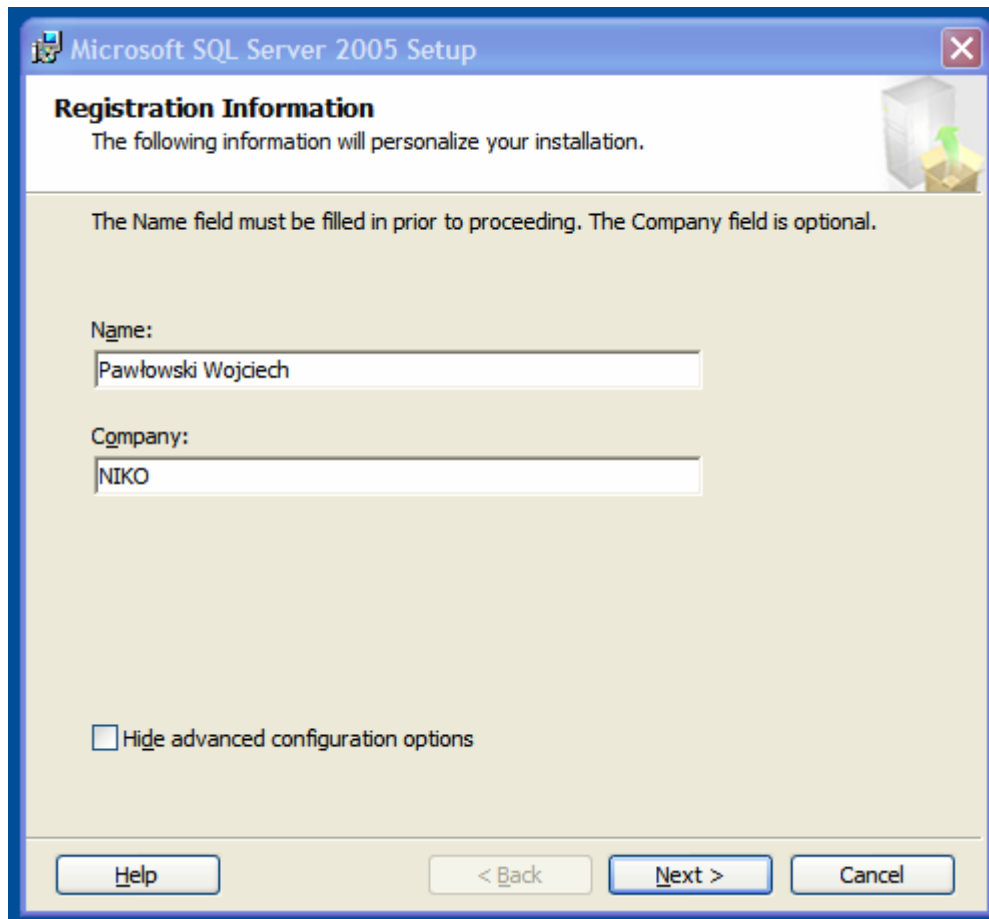
Jeśli sprawdzenie zakończy się sukcesem (0 Error) można przejść do kolejnego etapu instalacji za pomocą przycisku **Next**.

W oknie **Registration Information** należy wpisać nazwisko użytkownika oraz opcjonalnie nazwę firmy.

**Należy koniecznie wyczyścić zaznaczenie opcji:
Hide advanced configuration options**

(Ukryj zaawansowane opcje konfiguracji)

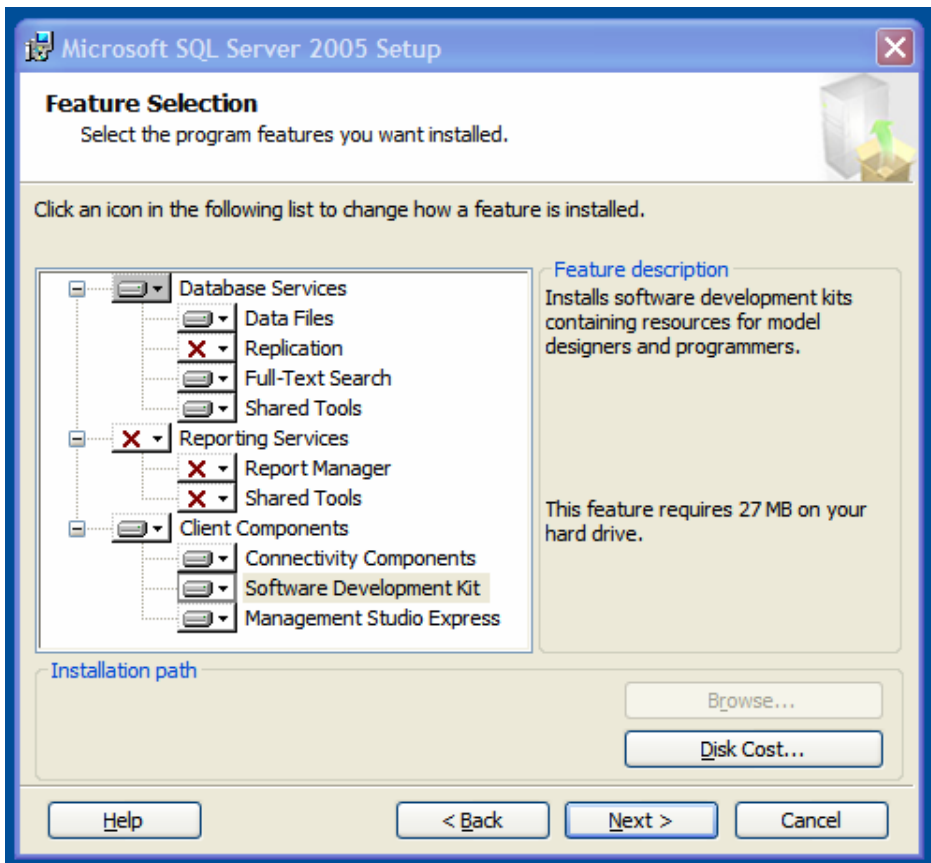
Tak jak na ekranie poniżej:



Jeśli opcja pozostałaby zaznaczona, nie byłoby można dopasować opcji instalacji do wymagań programu motoFirma.

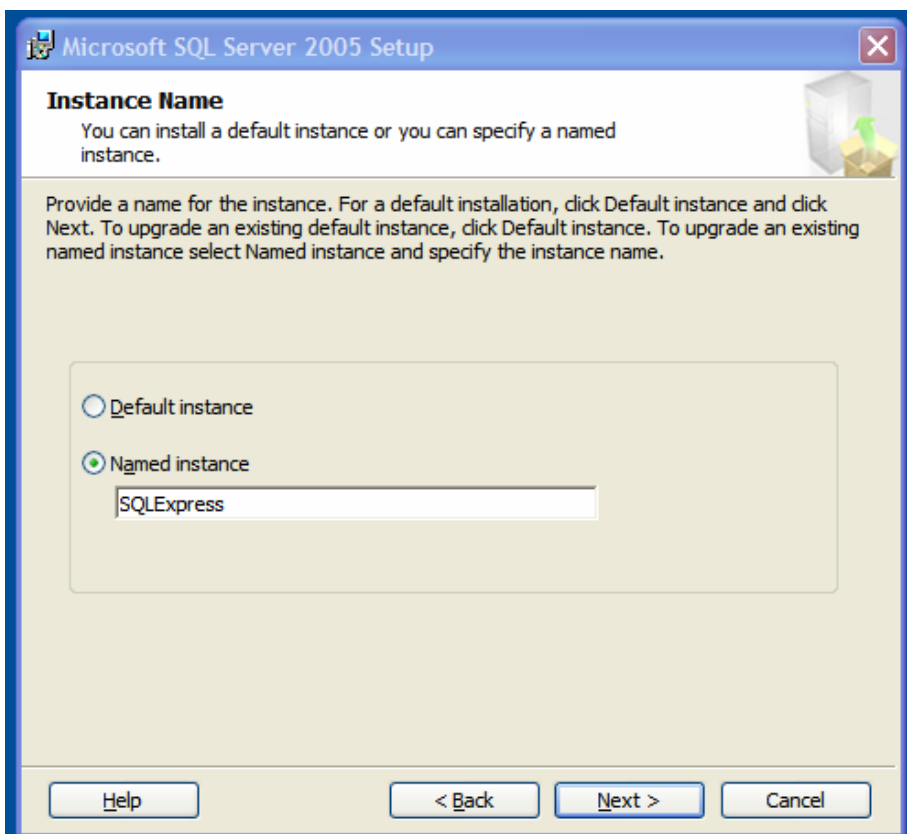
Następnie należy kliknąć w przycisk **Next**.

W oknie **Feature Selection** należy wybrać składniki instalacji zgodnie z ekranem poniżej. **Szczególnie istotne jest wybranie usługi Full-Text Search!**

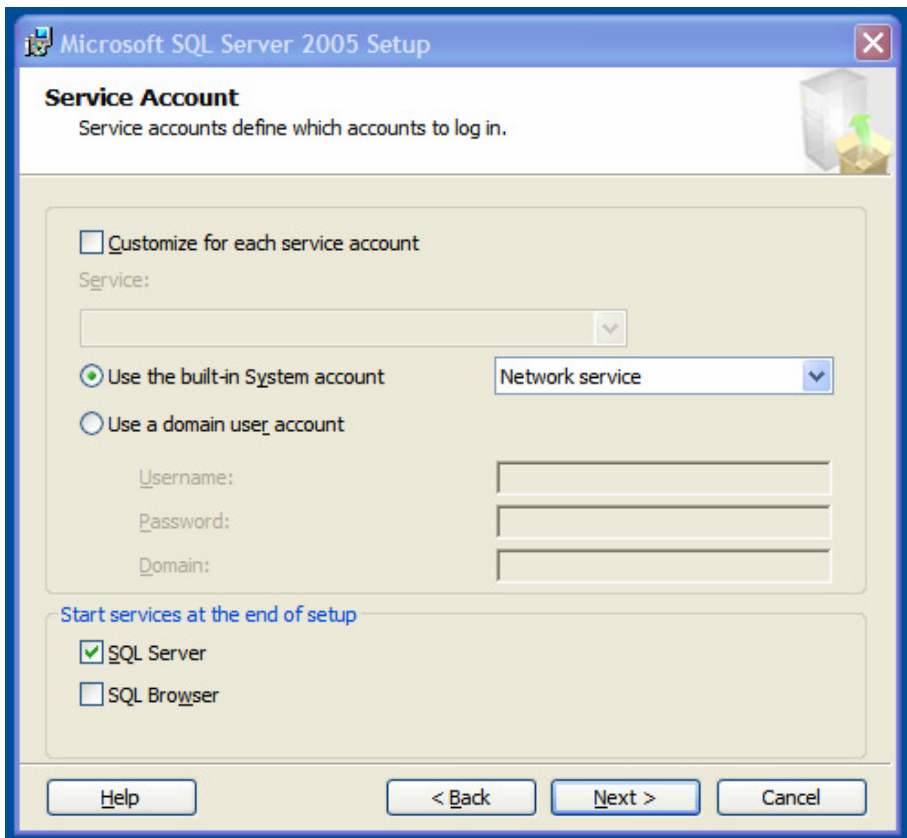


Kliknąć w przycisk **Next**.

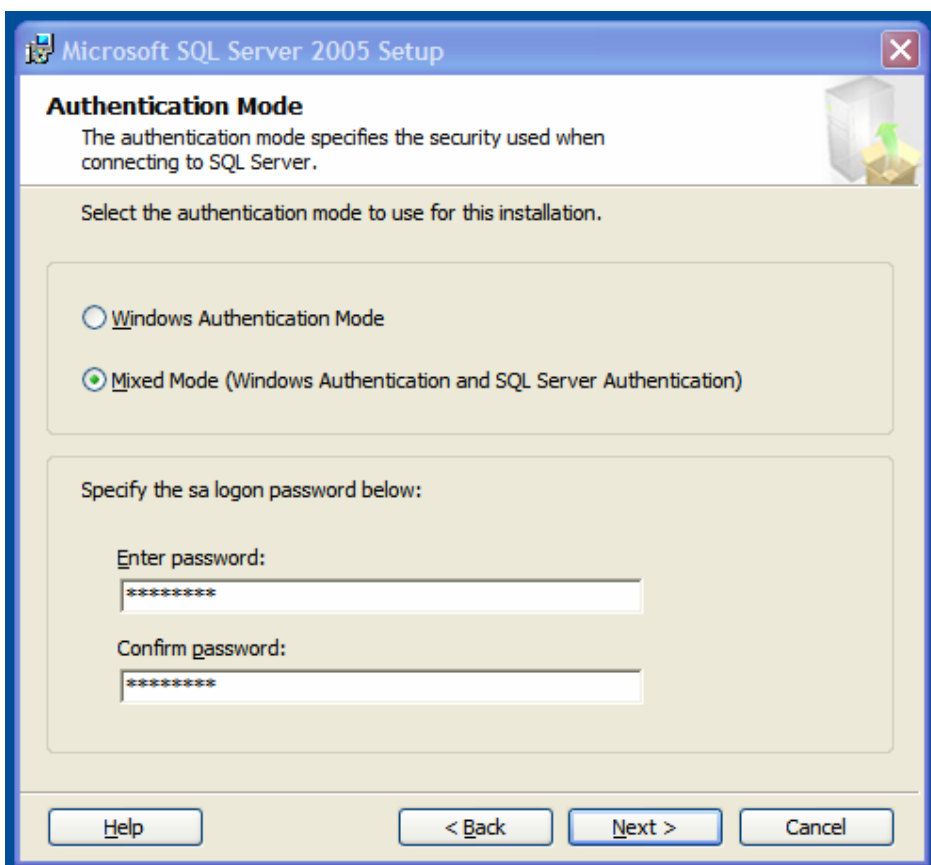
W oknie **Instancje Name** należy upewnić się, że wybrana jest opcja **Named instance**. W polu tekstowym można wpisać własną nazwę instancji lub po prostu pozostawić nazwę nadaną przez instalatora (**SQLExpress**).



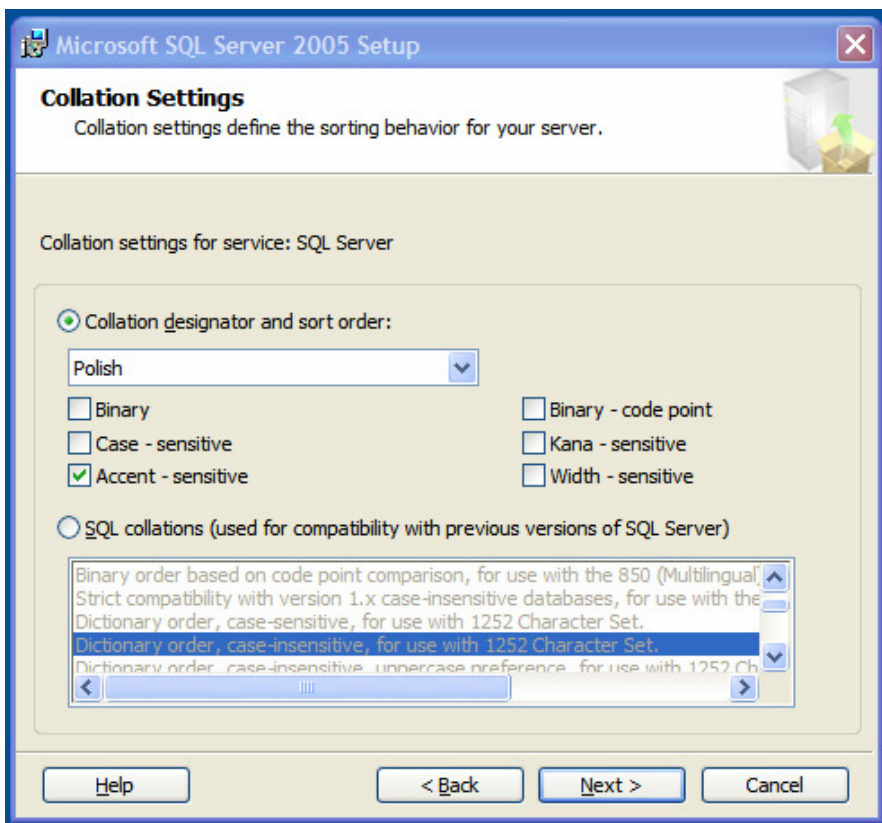
W oknie **Service Account** należy ustawić wszystkie opcje zgodnie z ekranem poniżej:



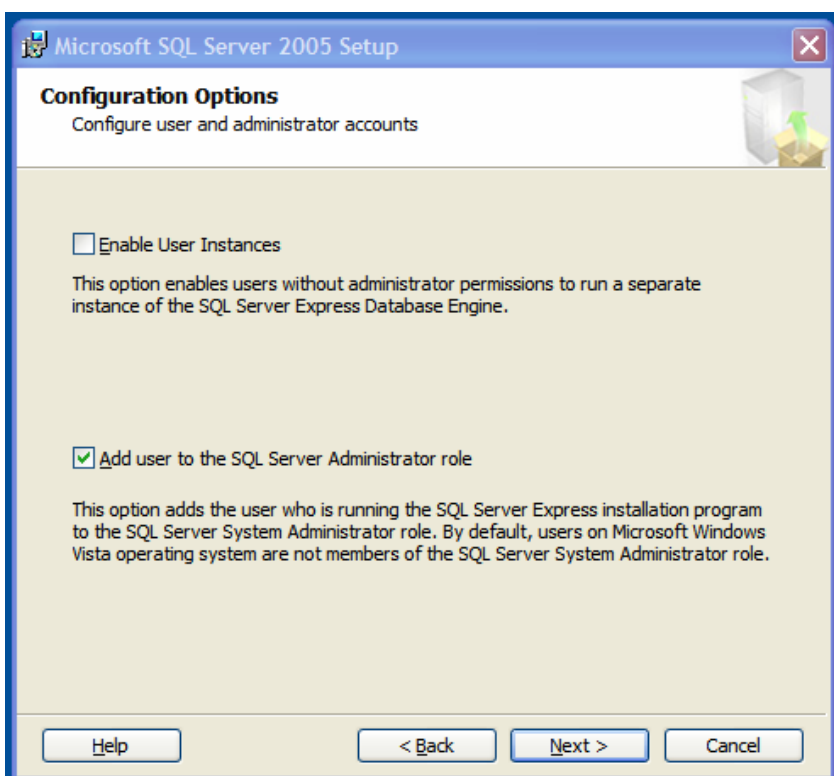
W oknie **Authentication Mode** należy **koniecznie** zmienić opcję na **Mixed Mode** oraz wpisać własne hasło administratora w pole **Enter password** oraz powtórzyć to samo hasło w polu **Confirm password** jak na ekranie poniżej. Wielkość liter ma znaczenie. **Należy zapamiętać hasło**. Jest ono niezbędne do uruchomienia programu motoFirma.



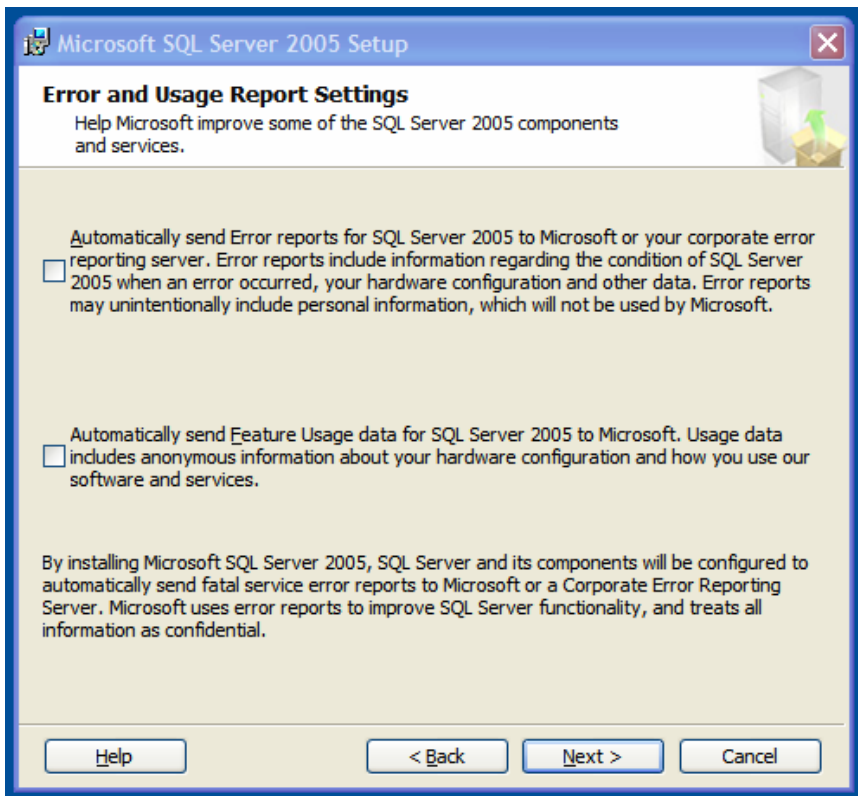
Kolejne okno **Collation Settings** służy do ustawienia porządku sortowania. Należy sprawdzić, czy wszystkie opcje są zgodne z ekranem poniżej:



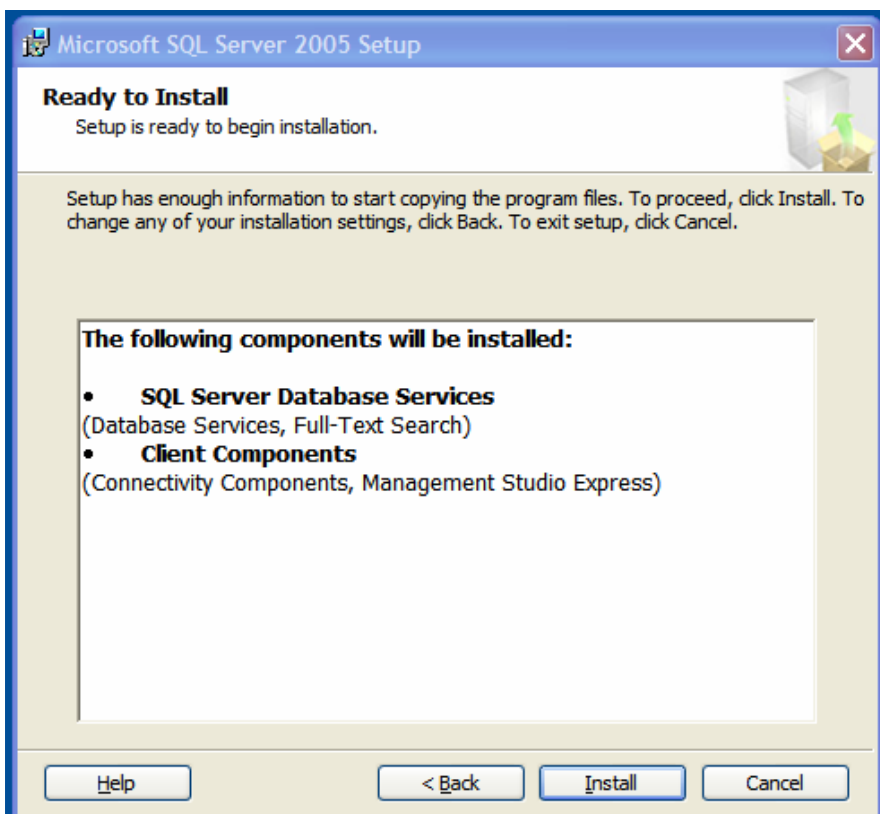
W oknie **Configuration Options** należy wyczyścić zaznaczenie opcji **Enable User Instances** (Włączona instancja użytkownika) oraz zaznaczyć opcję **Add user to the SQL Server Administrator role** (Dodaj użytkownika do roli administratora SQL Servera) jak na ekranie poniżej.



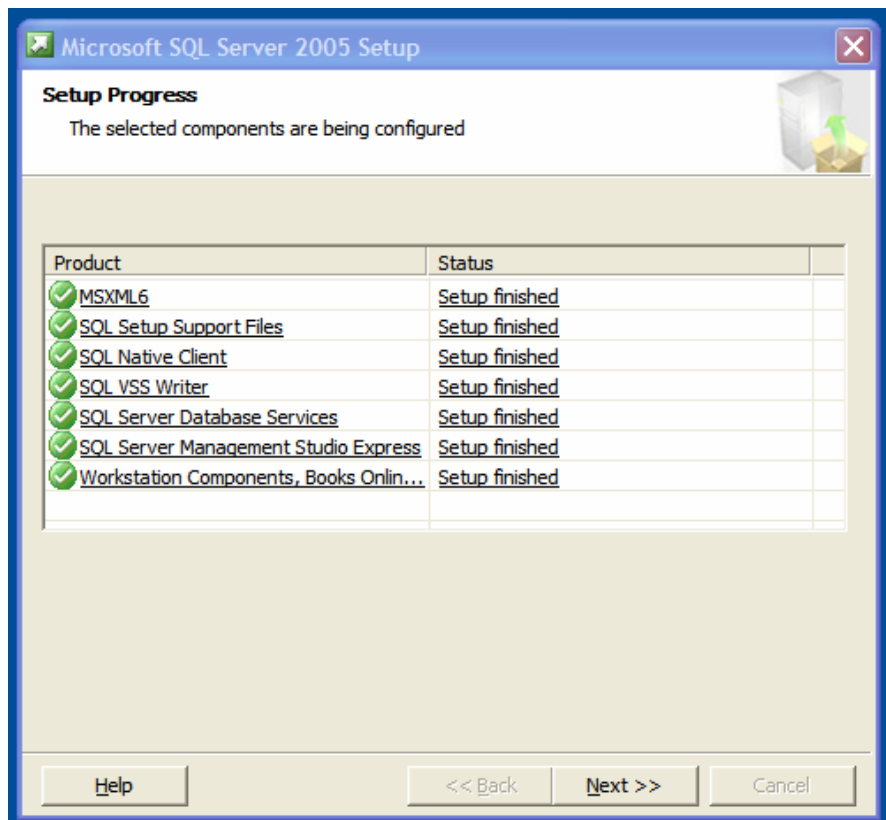
W oknie **Error and Usage Report Settings** należy pozostawić niezaznaczone obydwie opcje:



W oknie **Ready to Install** (Gotowy do instalacji) potwierdzamy instalację przyciskiem **Install**:



Okno **Setup Progress** (Postęp instalacji)



Instalacja może potrwać od kilku do kilkunastu minut. Po zakończeniu instalacji wszystkie składniki powinny posiadać zielone ikony oznaczające powodzenie instalacji a ich status powinien być ustawiony na **Setup finished**.

Okno końcowe instalatora. Klikamy w przycisk **Finish** i gotowe.

