

# NT 01016

VKMA 01135 -  
VKMA 01136 -  
VKMA/C 01935 -  
VKMA/C 01936

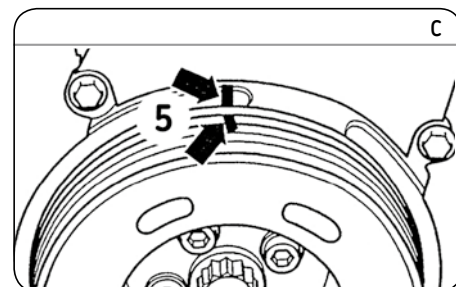
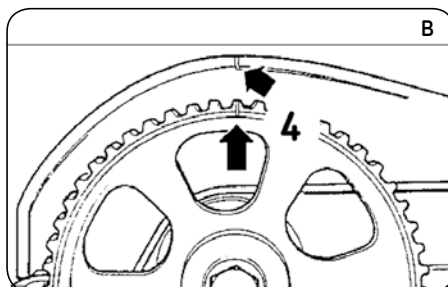
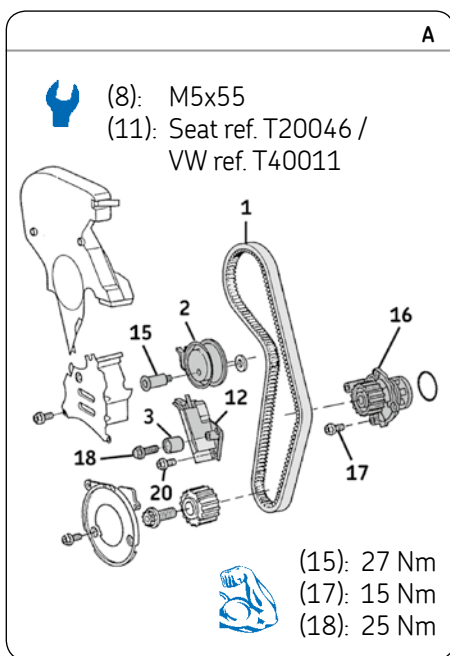
Audi / Seat / Skoda / Volkswagen

VKMA 01935

VKMC 01935

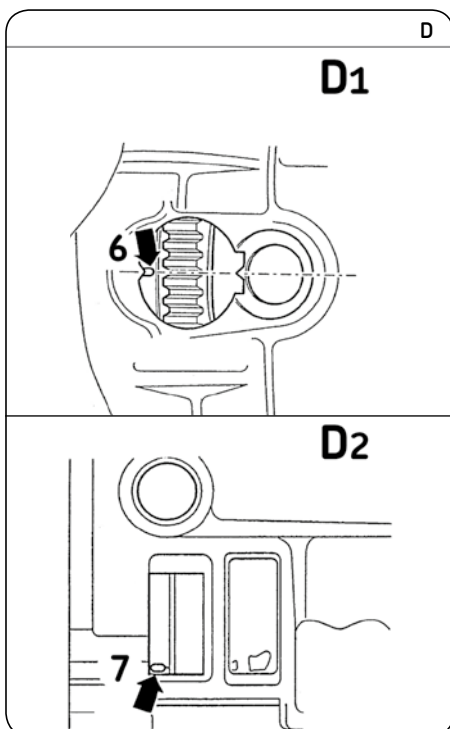
VKMA 01936

VKMC 01936



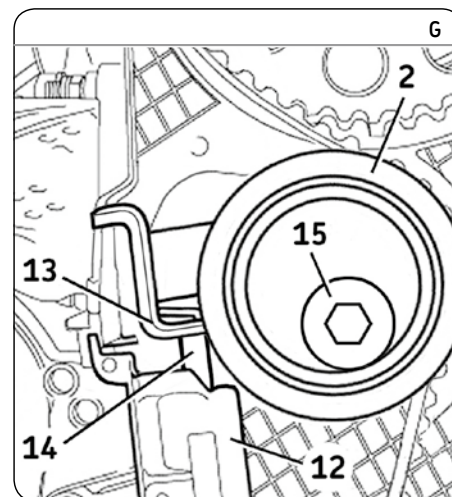
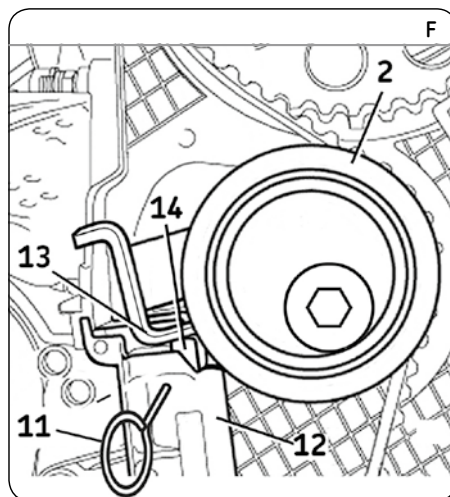
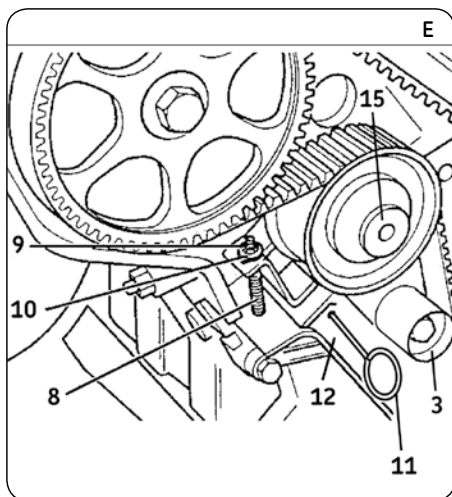
## Demontaż

- 1) Odłączyć akumulator zgodnie z zaleceniami producenta pojazdu.
- 2) Przygotować pojazd do wymiany rozrządu zgodnie z zaleceniami producenta pojazdu.
- 3) Ustawić tłok pierwszego cylindra w położeniu GMP (górnego martwego położenia) wyrównując znaki na:
  - kole zębatym wałka rozrządu (4) (Rys. B),
  - kole pasowym wału korbowego (5) (Rys. C),
  - w zależności od typu skrzyni biegów: manualnej (6) (Rys. D1) lub automatycznej (7) (Rys. D2).
- 4) Zdjąć koło pasowe wału korbowego i dolną osłonę rozrządu.
- 5) Włożyć szpilkę (8) M5 o długości 55mm wraz z nakrętką (9) i podkładką (10) w ramię napinacza (2) (Rys. E). Poluzować śrubę (15) mocującą napinacz i dokręcać nakrętkę (9) do momentu kiedy zawleczka (11) może być umieszczona w w tłumiku drgań (12) (Rys. E).
- 6) Usunąć śrubę (8), nakrętkę (9) i podkładkę (10) (Rys. E).
- 7) Zdjąć pasek rozrządu (1) oraz napinacz (2).
- 8) Przy wymianie zestawu rozrządu VKMA 01135 lub VKMA 01136:
  - należy zdjąć rolkę prowadzącą (3) (Rys. A).
- 9) Przy wymianie zestawu rozrządu VKMA/C 01935 lub VKMA/C 01936:
  - należy zdemontować tłumik drgań (12) wraz z zawleczką (11) i rolką prowadzącą (3) (Rys. E).
- 10) Demontaż pompy wody (w zestawach VKMC 01935 i VKMC 01936): opróżnić układ chłodzenia, sprawdzić czystość układu chłodzenia, wyczyścić jeśli układ tego wymaga, a następnie całkowicie poluzować śruby (17) mocujące pompę wody (16) i zdemontować pompę (Rys. A).



## Montowanie Pewności





## Montaż

**Uwaga!** Najpierw dokładnie oczyścić powierzchnie przylegania rolki/napinacza do bloku silnika.

- 11) Montaż pompy wody:** zamontować nową pompę wody (16), dokręcając śruby (17) momentem 15 Nm, a następnie sprawdzić, czy koło zębate pompy wody obraca się swobodnie, bez wyczuwalnego oporu lub blokowania.
- 12)** Sprawdzić ustawienia znaków rozrządu (4) (Rys. B) oraz (6) lub (7) (Rys. D1 lub D2).
- 13) Przy wymianie zestawu rozrządu VKMA/C 01935 lub VKMA/C 01936:**
  - Zamontować nowy tłumik drgań (12) wraz z zawleczką (11) i rolką prowadzącą (3) (Rys. E). Dokręcić 2 śruby mocujące (20) (Rys. A).
- 14) Przy wymianie zestawu rozrządu VKMA 01135 lub VKMA 01136:**
  - Zamontować nową rolkę prowadzącą (3). Dokręcić momentem 25 Nm nową śrubę (18) mocującą rolkę prowadzącą (Rys. A).

**15)** Zamontować nowy napinacz (2) wraz z nową śrubą (15).

**Uwaga:** Ramie napinacza (13) napinacza (2) musi oprzeć się o tłok (14) tłumika drgań (12) (Rys. F).

- 16)** Umieścić pasek rozrządu (1) na kole zębatego wału korbowego.
- 17)** Zamontować dolną osłonę rozrządu, następnie koło pasowe wału korbowego.
- 18)** Kontynuować montaż paska (1), w następującej kolejności: pompa wody, rolka prowadząca (3), napinacz (2) i koło zębate wałka rozrządu.
- 19)** Sprawdzić, czy znaki (5) są wyrównane (Rys. C).
- 20)** Napiąć pasek rozrządu (1): wyjąć zawleczkę (11) (Rys. F), tłumika drgań (12) (Rys. G). Na skutek działania tłoka (14), napinacz przemieści się napinając pasek rozrządu.
- 21)** Dokręcić momentem 27 Nm śrubę (15) mocującą napinacz (2) (Rys. A i G).

**22)** Obrócić 2 razy wał korbowy zgodnie z ruchem wskazówek zegara do położenia GMP na pierwszym cylindrze. Sprawdzić ustawienia znaków rozrządu (4) (Rys. B), (5) (Rys. C) oraz (6) lub (7) (Rys. D1 lub D2).

**23)** Zamontować pozostałe elementy w kolejności odwrotnej jak podczas demontażu.

**24)** Napełnić układ chłodzenia zalecanym przez producenta płynem chłodzącym.

**25)** Kiedy silnik osiągnie temperaturę pracy, sprawdzić układ chłodzenia pod kątem szczelności. Kiedy silnik będzie w temperaturze otoczenia (20°C) uzupełnić płyn chłodzący do odpowiedniego poziomu.

**Uwaga:** Podczas napraw silnika należy zawsze przestrzegać instrukcji producenta pojazdu. Zestawy naprawcze SKF są przeznaczone do profesjonalnych napraw i muszą być montowane przy użyciu właściwych narzędzi. Niniejszą instrukcję należy traktować jako zbiór zaleceń. Stanowi ona wyłączną własność firmy SKF. Komercyjne użycie, kopiowanie części lub całości jest zabronione bez pisemnej zgody firmy SKF.