

NT 01019

VKMA 01250 -  
VKMC 01250-1 /-2 /-3 /-4

Audi / Ford / Seat / Volkswagen

VKMA 01250



VKMC 01250-1



VKMC 01250-2



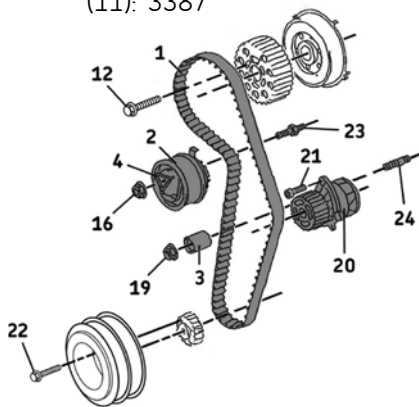
VKMC 01250-3



VKMC 01250-4



(7): 3359  
(8): T 10050  
(11): 3387



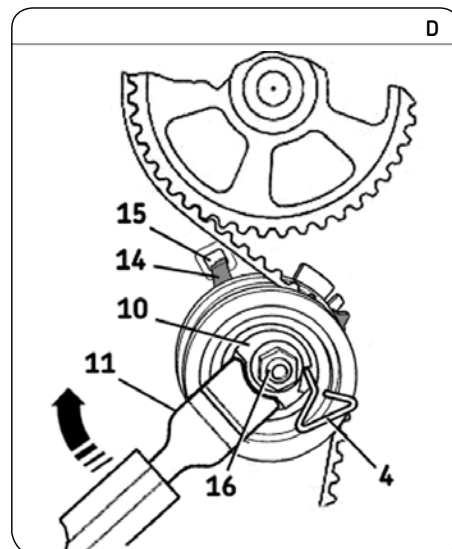
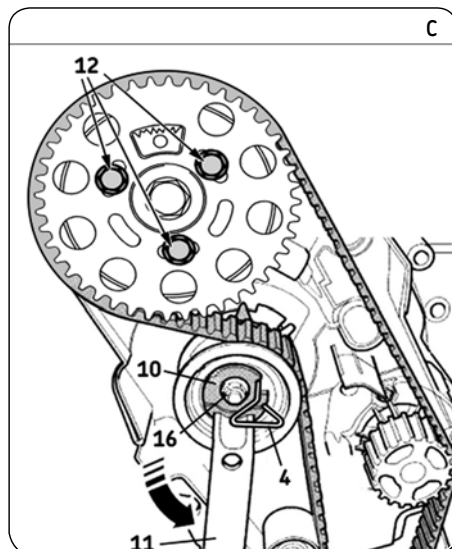
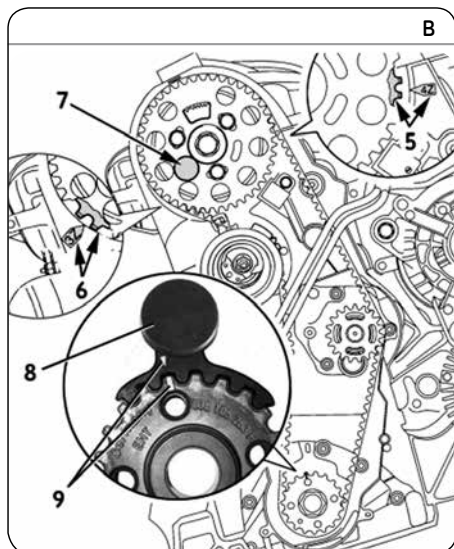
(16): 20 Nm + 45°  
(19): 20 Nm  
(12): 25 Nm  
(21): 15 Nm  
(22): 10 Nm + 90°  
(23): 15 Nm  
(24): 10 Nm



### Demontaż

- 1) Odłączyć akumulator zgodnie z wytycznymi producenta pojazdu.
- 2) Przygotować pojazd do wymiany układu rozrządu według wytycznych producenta.
- 3) Obrócić wał korbowy zgodnie z kierunkiem obrotów silnika (w prawo, zgodnie z ruchem wskazówek zegara) do położenia GMP (górnego martwego punktu) na 1 cylindrze, wyrównując oznaczenia na kole zębatym wałka rozrządu i tylnej osłonie rozrządu (Rys. B):
  - wszystkie wersje silnika (z wyjątkiem kodów: ANY i AJM): oznaczenie (5) "4Z";
  - silniki ANY i AJM: oznaczenie (6) "3Z".
- 4) Zablokować koło zębate wałka rozrządu za pomocą swornia (7), a koło zębate wału korbowego używając specjalnego narzędzia (8) (Rys. B).

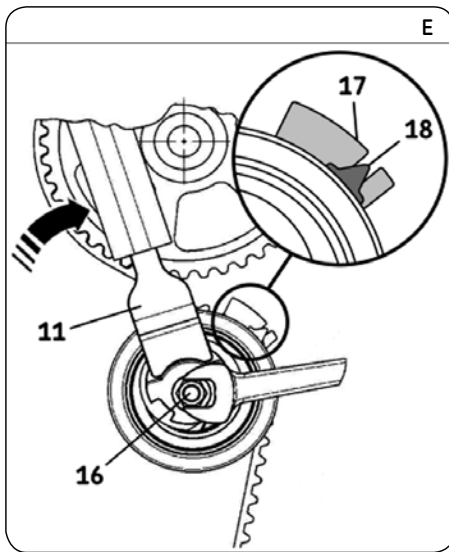
- Uwaga:** Znaki (9) na kole zębatym wału korbowego oraz blokadzie (8) muszą być w jednej linii (Rys. B).
- 5) Poluzować nakrętkę śruby mocującej (16) napinacz (2) i obrócić płytkę regulacyjną (10) w kierunku przeciwnym do ruchu wskazówek zegara używając klucza (11) (Rys. C).
  - 6) Zdemontować rolkę prowadzącą paska rozrządu (3) (Rys. A).
  - 7) Zdjąć pasek rozrządu (1) a następnie zdemontować napinacz (2) (Rys. A).
  - 8) Wykręcić śruby mocujące (23) i (24) (Rys. A).
  - 9) Zdemontować pompę wody (zestawy VKMC 01250-1/2/3/4): opróżnić układ chłodzenia z płynu chłodzącego, sprawdzić i ewentualnie usunąć zanieczyszczenia; następnie odkręcić całkowicie śruby mocujące (21) i zdemontować pompę wody (Rys. A).



### Montowanie Pewności

VKN 1000





## Montaż

**Uwaga.** Najpierw dokładnie oczyścić powierzchnię przylegania rolki/napinacza do bloku silnika.

- 10) Zamontować pompę wody: przykręcić nową pompę wody (20), stosując moment 15 Nm do śrub mocujących (21); następnie sprawdzić czy koło pasowe pompy płynnie się obraca.
- 11) Dokręcić nowe śruby mocujące napinacz (23) i rolkę prowadzącą (24) momentem odpowiednio 15 Nm i 10 Nm (Rys. A).
- 12) Poluzować śruby koła zębatego wałka rozrządu (12), a następnie obrócić kołem pasowym tak, aby śruby znalazły się pośrodku jego podłużnych otworów i lekko dokręcić śruby (12) (Rys. C).
- 13) Umieścić szpilkę blokującą (4) w otworze nowego napinacza (2) (Rys. A).
- 14) Zamontować nowy napinacz (2): umieścić kołek pozycjonujący (14) w gnieździe (15) bloku silnika (Rys. D).
- 15) Za pomocą klucza (11) obracać płytkę regulacyjną (10) napinacza (2) w kierunku zgodnym z ruchem wskazówek zegara tak długo jak jest to możliwe (Rys. D). Ręką dokręcić nakrętkę mocującą (16) (Rys. D).
- 16) Założyć nowy pasek rozrządu (1) w następującej kolejności: koło zębate wałka rozrządu, napinacz, koło zębate wałka korbowego, pompa wody.
- 17) Założyć nową rolkę prowadzącą paska rozrządu (3) i dokręcić nakrętkę (19) momentem 20 Nm (Rys. A).
- 18) Poluzować nakrętkę mocującą napinacza (16). Obracać płytkę regulacyjną (10) napinacza (2) w kierunku przeciwnym do ruchu wskazówek zegara za pomocą klucza (11), aż do momentu gdy możliwe będzie wyjęcie szpilki blokującej (4) (Rys. C). Wyjąć szpilkę (4).
- 19) Napiąć pasek rozrządu (1): obracać płytkę regulacyjną (10) napinacza (2) w kierunku zgodnym z ruchem wskazówek zegara za pomocą klucza (11), aż do wyrównania wskaźnika (17) ze szczelinką (18) na napinaczu (Rys. E). Nie zmieniając pozycji napinacza, dokręcić nakrętkę mocującą (16) momentem 20 Nm + 45°.
- 20) Dokręcić śruby (12) koła zębatego wałka rozrządu momentem 25 Nm (Rys. C).
- 21) Usunąć narzędzia (7) i (8) (Rys. B), następnie obrócić wałem korbowym dwa razy zgodnie z kierunkiem obrotów silnika do osiągnięcia GMP (wyrównanie do oznaczeń (5) i (6) (Rys. B)).
- 22) Ponownie założyć blokady (7) i (8) i sprawdzić położenie znaków rozrządu (9) (Rys. B).

**Uwaga:** Jeżeli blokada (8) jest zamontowana, a sworznia (7) nie da się ponownie założyć (Rys. B), należy poluzować koło zębate wałka rozrządu i lekko przesunąć, aż sworznie blokujący (7) będzie mógł być założony. Dokręcić ponownie koło zębate wałka rozrządu, obrócić wałem korbowym dwa razy i sprawdzić ponownie, czy układ rozrządu jest prawidłowo ustawiony.

23) Jeżeli napinacz nie jest prawidłowo ustawiony, należy wykonać następujące czynności: utrzymując pozycję napinacza (2) za pomocą klucza (11) lekko poluzować nakrętkę mocującą (16) (Rys. E). Następnie powtórzyć operację

- regulacji napięcia od kroku 15) uprzednio wkładając szpilkę blokującą (4) (Rys. C).
  - 24) Założyć środkową i dolną pokrywę rozrządu. Zamontować koło pasowe wału korbowego dokręcając śruby mocujące (22) (Rys. A) momentem 10 Nm + 90°.
  - 25) Zamontować pozostałe elementy w kolejności odwrotnej jak podczas demontażu.
- Uwaga:** Wsporniki silnika oraz drążki reakcyjne należy zamontować używając nowych śrub.
- 26) Napętnić układ chłodzenia zalecanym przez producenta płynem chłodzącym.
  - 27) Sprawdzić układ chłodzenia pod kątem szczelności, kiedy silnik osiągnie temperaturę pracy. Uzupełnić płyn chłodzący do odpowiedniego poziomu, kiedy silnik jest w temperaturze otoczenia (20°C).

**Uwaga:** Podczas napraw silnika należy zawsze przestrzegać instrukcji producenta pojazdu. Zestawy naprawcze SKF są przeznaczone do profesjonalnych napraw i muszą być montowane przy użyciu właściwych narzędzi. Niniejszą instrukcję należy traktować jako zbiór zaleceń. Stanowi ona wyłączną własność firmy SKF. Komercyjne użycie, kopiowanie części lub całości jest zabronione bez pisemnej zgody firmy SKF.