

NT 03015 VKMA/C 03244

Citroën / Fiat / Peugeot


VKMA 03244

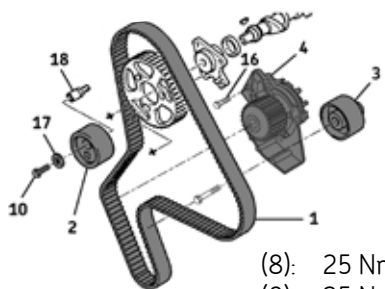


VKMC 03244



A

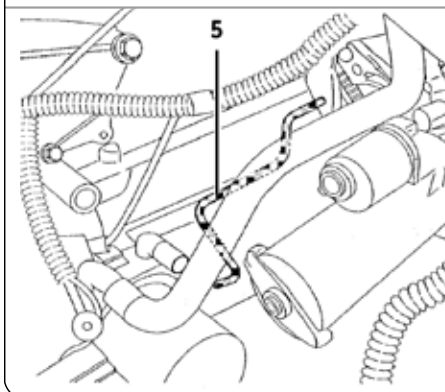
-  (5): CIT. 7014-TJ / PEU. 0153N
- (6): CIT. / PEU. 0188H (Ø 6 mm)
- (7): CIT. / PEU. 0188E (M8x80x125)
- (11): CIT. / PEU. 0188K
- (13): CIT. CTG 105.5 M 4122-T / PEU. SEEM C.Tronic type 1055
- (14): CIT. / PEU. 0188J



- (8): 25 Nm
- (9): 25 Nm
- (10): 23 Nm
- (16): 15 Nm



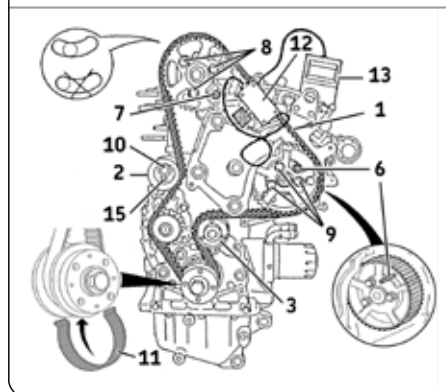
B



Demontaż

- 1) Odłączyć akumulator zgodnie z wytycznymi producenta pojazdu.
- 2) Przygotować pojazd do wymiany układu rozrządu według wytycznych producenta.
- 3) Obrócić wałem korbowym zgodnie z kierunkiem obrotów silnika, aż możliwe będzie zablokowanie sworzniem (5) koła zamachowego (Rys. B).
- 4) Włożyć sworznię blokujący (6) pompę wtryskową oraz sworzni (7) wałka rozrządu (Rys. C).
- 5) Poluzować śruby mocujące koła zębate wałka rozrządu i pompy wtryskowej (8) i (9) (Rys. C).
- 6) Poluzować śrubę mocującą (10) napinacz (2) (Rys. C).
- 7) Zdemontować pasek rozrządu (1), napinacz (2) i rolkę prowadzącą paskę (3).
- 8) **Zdemontować pompę wody (4) (zestaw VKMC 03244):** opróżnić układ chłodzenia z płynu chłodzącego, sprawdzić i ewentualnie usunąć zanieczyszczenia; następnie odkręcić całkowicie śruby mocujące (16) i zdemontować pompę wody (4) (Rys. A).

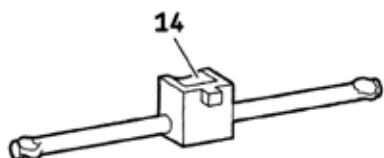
C



Montaż

- Uwaga!** Najpierw dokładnie oczyścić powierzchnie przylegania rolki/napinacza do bloku silnika.
- 9) **Zamontować pompę wody:** przykręcić nową pompę wody (4), dokręcając śruby mocujące (16) momentem 15 Nm, a następnie sprawdzić czy koło zębate pompy płynie się obraca.
 - 10) Zamontować nowy napinacz (2), użyć nowej podkładki (17) i dokręcić nową śrubę mocującą (10) ręką (Rys. A). Zamontować nową rolkę prowadzącą (3).
- Uwaga:** Należy zwrócić uwagę, aby powierzchnia napinacza (2) była ustawiona w linii z czołem kołka montażowego (18) (Rys. E).
- 11) Lekko dokręcić śruby mocujące koła zębate wałka rozrządu i pompy wtryskowej (8) i (9) (Rys. C).
 - 12) Obrócić koła zębate wałka rozrządu i pompy wtryskowej zgodnie z kierunkiem obrotów silnika do końca podłużnych otworów.
 - 13) Założyć nowy pasek rozrządu (1) na koła zębate wału korbowego i unieruchomić go za pomocą narzędzia (11) (Rys. C).

D



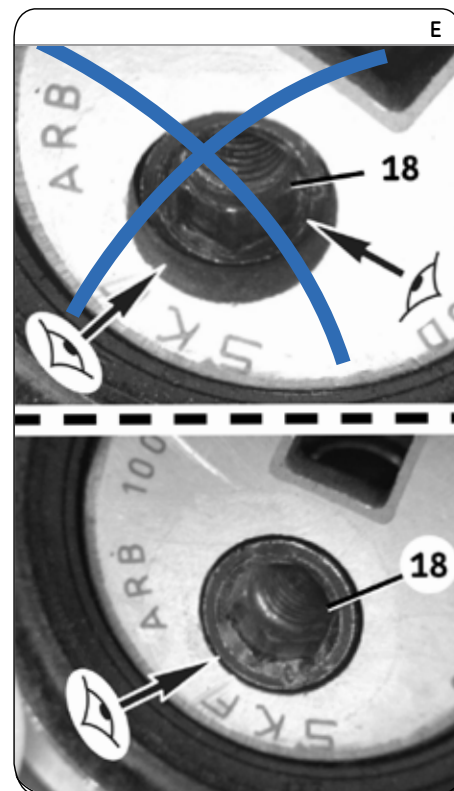
Montowanie Pewności

VKN 1009



- 14) Dalej zamontować pasek rozrządu (1) w następującej kolejności: rolka prowadząca (3), koło zębate pompy wtryskowej, koło zębate wałka rozrządu, koło zębate pompy wody, napinacz paska (2).
- Uwaga:** W celu ułatwienia założenia paska na koła wałka rozrządu i pompy wtryskowej, należy lekko je obrócić w kierunku przeciwnym do ruchu wskazówek zegara. Przesunięcie kątowe kół zębatych względem paska nie może być większe niż $\frac{1}{2}$ zęba.
- 15) Umieścić czujnik (12) miernika napięcia (13) na pasku rozrządu (1) pomiędzy wałkiem rozrządu a pompą wtryskową (Rys. C).
- 16) Napiąć pasek rozrządu: Włożyć narzędzie (14) (Rys. D) do otworu (15) napinacza (2) i obracać nim w kierunku przeciwnym do ruchu wskazówek zegara aż do wskazania wartości 106 SEEM na wyświetlaczu miernika napięcia (13) (Rys. C).
- 17) Sprawdzić czy koła zębate wałka rozrządu i pompy wtryskowej nie dotykają brzegów podłużnych otworów.
- 18) Dokręcić śrubę mocującą (10) napinacz (2) momentem 23 Nm. Dokręcić śruby mocujące (8) i (9) koła zębate momentem 25 Nm (Rys. C).
- 19) Zdjąć czujnik pomiarowy (12) (Rys. C).
- 20) Zdjąć narzędzie ustalające (11) (Rys. C) oraz wszystkie sworznie blokujące.
- 21) Obrócić wałem korbowym 8 razy zgodnie z kierunkiem obrotów silnika, aż będzie możliwe ponowne włożenie sworzni (5), (6) i (7) (Rys. B i Rys. C).
- 22) Poluzować śruby mocujące koła zębate wałka rozrządu i pompy wtryskowej (8) i (9) oraz napinacz (2) (Rys. C).
- 23) Lekko dokręcić śruby mocujące (8) i (9) (Rys. C).

- 24) Umieścić czujnik pomiarowy (12) na pasku (1) (Rys. C).
- 25) Włożyć narzędzie (14) (Rys. D) do otworu (15) napinacza (2) i obracać nim w kierunku przeciwnym do ruchu wskazówek zegara aż do wskazania wartości 42 SEEM na wyświetlaczu miernika napięcia (13) (Rys. C).
- 26) Powtórzyć krok 18).
- 27) Zdjąć czujnik pomiarowy (12), sprawdzić napięcie, ponownie założyć czujnik (12) i sprawdzić czy wskazanie napięcia przez miernik jest pomiędzy wartościami 38 i 46 SEEM (Rys. C).
- 28) Jeżeli wartość napięcia wskazana przez miernik nie zawiera się w przedziale 38 i 46 SEEM, należy powtórzyć operację regulacji napięcia układu od punktu 15).
- 29) Zdjąć czujnik pomiarowy (12) (Rys. C).
- 30) Wyjąć sworznie blokujące (5), (6), i (7) (Rys. B i Rys. C).
- 31) Obrócić wałem korbowym 2 razy zgodnie z kierunkiem obrotów silnika, aż będzie możliwe ponowne włożenie sworzni (5), (6) i (7) (Rys. B i Rys. C).
- 32) Wyjąć blokady (5), (6) i (7).
- 33) Zamontować pozostałe elementy w kolejności odwrotnej jak podczas demontażu.
- 34) Napełnić układ chłodzenia zalecanym przez producenta płynem chłodzącym.
- 35) Sprawdzić układ chłodzenia pod kątem szczelności, kiedy silnik osiągnie temperaturę pracy. Uzupelnąć płyn chłodzący do odpowiedniego poziomu, kiedy silnik jest w temperaturze otoczenia (20°C).



Uwaga: Podczas napraw silnika należy zawsze przestrzegać instrukcji producenta pojazdu. Zestawy naprawcze SKF są przeznaczone do profesjonalnych napraw i muszą być montowane przy użyciu właściwych narzędzi. Niniejszą instrukcję należy traktować jako zbiór zaleceń. Stanowi ona wyłączną własność firmy SKF. Komercyjne użycie, kopiowanie części lub całości jest zabronione bez pisemnej zgody firmy SKF.