



Skifte kjølevæske

Teknisk bulletin – september 2011

Skifte
kjølevæske



Alle bilprodusenter



Kjølevæskeanbefalinger



Ved skifte av vannpumpe anbefaler SKF på det sterkeste å bruke korrekt kjølevæske for å forhindre svikt på tetningen i vannpumpen og motorskade.

Instrukser for skifte av kjølevæske.

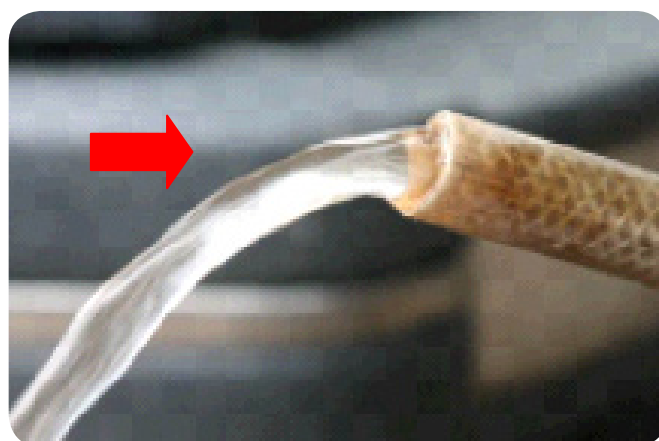
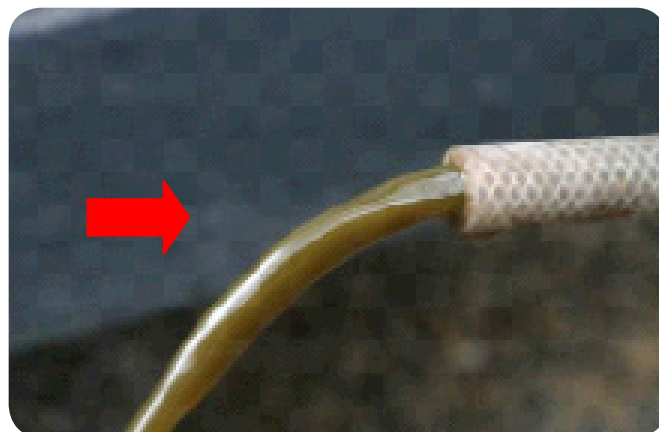
Tømme systemet:

1. Ta lokket av flasken med kjølevæske og radiatorlokket.
2. Begynn å tømme radiatoren ved å kople fra bunnslangen.
3. Åpne tappeventilen (utstyringsavhengig) på radiatoren.
4. Åpne lufteskruen (utstyringsavhengig) på motorblokken.
5. Bruk bilens tekniske dokumentasjon for å finne alle vanntappeskruer på motorblokken og i kjølesystemet.
6. La systemet tømmes helt.



Skyll systemet:

1. Med unntak av motorblokken – steng alle lufteskruer.
2. Løsne klemmen og trekk av øvre radiatorslange. Sett inn en vanlig vannslange.
3. Skyll inntil vannet som kommer ut av bunnslangen er rent.
4. Sett på igjen bunnslangen og skyll inntil vannet som kommer ut av tømmebullen på motorblokken er rent.



Skifte kjølevæske:

1. Sett på plass tømmebullen på motorblokken.
2. Sett på plass alle slanger.
3. Steng skruen eller tømmeventilen på radiatoren.
4. Fjern festeanordningene på samletanken.
5. Heng samletanken på det åpne panseret.
6. Åpne de forskjellige tømmebullen på systemet, bortsett fra dem på motorblokken, som må være stengt.
7. Begynn å fylle kretsen sakte ved å fylle kjølevæske på den hengende samletanken.
8. Steng skruen når det kommer en jevn strøm med kjølevæske og det ikke finnes luftbobler (dvs. ingen bobler eller sus på grunn av at det er luft i systemet). Lufteskruene må være stengt, start med den som sitter nederst i systemet.



Instrukser for skifte av kjølevæske.

Kjølevæsketypen kan være en annen avhengig av bilprodusenten. Følg alltid bilprodusentens spesifikasjoner når du velger kjølevæsketype – noe annet kan føre til at vannpumpen svikter!



Permanent væske -25°C / Type G11 / 12 / G12+ / Rosa farge

- Lengevarende kjølevæske inneholder korrosjonshemmere etter spesifisering fra bilprodusenten. Mest vanlig for bruk i motorer fra VAG Group.



Permanent væske -25°C / -30°C / Universal / Grønn farge

- Universalkjølevæske, vanligvis basert på etylenglykol med tilsetning av korrosjonshemmere.



Permanent væske type D / Gul farge

- Lengevarende kjølevæske inneholder korrosjonshemmere etter spesifisering fra bilprodusenten. Mest vanlig for bruk i Renault.



Permanent væske -25°C / -30°C / -35°C / Universal / Blå farge

- Universalkjølevæske, vanligvis basert på etylenglykol.



Forskjellige typer kjølevæske må aldri blandes! Det kan føre til alvorlige tekniske problemer ved å skade vannpumpen og høyst sannsynlig hele motorsystemet!