



# Wymiana płynu chłodzącego

Biuletyn techniczny - wrzesień 2011

Wymiana płynu chłodzącego



Wszyscy producenci



Zalecenia montażowe



Podczas wymiany płynu chłodzącego, SKF stanowczo zaleca stosowanie właściwego płynu chłodzącego, co zapobiega uszkodzeniom pompy wody i w konsekwencji uszkodzeniom silnika.

## Zalecenia dotyczące wymiany płynu chłodzącego

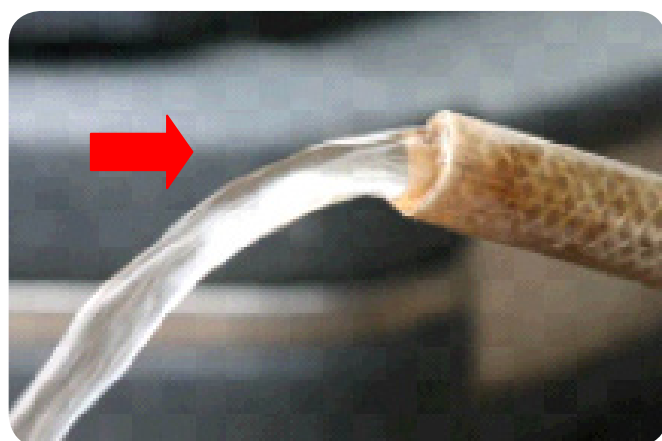
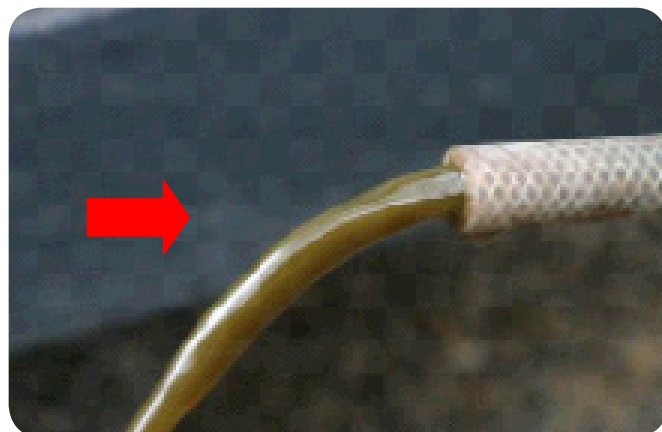
### Opróżnienie układu:

1. Odkręć korek ze zbiorniczka wyrównawczego oraz z chłodnicy.
2. Rozpocznij spuszczenie płynu z chłodnicy poprzez odłączenie dolnego przewodu chłodnicy.
3. Otwórz zawór spustowy w chłodnicy (jeśli jest).
4. Wykręć śrubę spustową w bloku silnika (jeśli jest).
5. Sprawdź książkę serwisową pojazdu w celu zlokalizowania wszystkich zaworów i śrub spustowych w silniku oraz w chłodnicy.
6. Opróżnij całkowicie układ.



## Czyszczenie układu:

1. Zamknij wszystkie zawory i śruby spustowe oprócz śrub spustowych w bloku silnika.
2. Odepnij i zdejmij górny przewód chłodnicy i doprowadź do układu wodę za pomocą np. węża ogrodowego.
3. Płucz układ dopóki z dolnego przewodu chłodnicy nie zacznie płynąć czysta woda.
4. Ponownie zamontuj dolny przewód i płucz dopóki ze otworu spustowego w bloku silnika nie zacznie płynąć czysta woda.



## Wymiana płynu:

1. Wymień korek spustowy w bloku silnika.
2. W miarę potrzeby wymień przewody chłodnicy.
3. Wkręć śrubę lub zawór spustowy w chłodnicy.
4. Zdejmij spinki zbiorniczka wyrównawczego.
5. Podwiesz zbiorniczek wyrównawczy pod otwartą pokrywą silnika.
6. Odkręć śruby odpowietrzające w układzie, z wyjątkiem tych w bloku silnika, które muszą pozostać zamknięte.
7. Powoli rozpocznij napełnianie układu płynem chłodniczym przez podwieszony zbiorniczek wyrównawczy.
8. Dokręć śruby odpowietrzające, gdy płyn chłodzący swobodnie wypływa przez odpowietrznik(i) i nie ma w nim pęcherzyków powietrza (pęcherzyki są niewidoczne i nie słychać syku związanego z obecnością powietrza w układzie). Odpowietrzniki muszą być dokręcone, poczynając od najniżej umieszczonej w systemie.



## Typy płynów chłodzących

W zależności od producenta samochodu typ płynu chłodzącego może być różny. Zawsze przestrzegaj zaleceń producenta auta przy doborze płynu chłodniczego – niezastosowanie się do specyfikacji producenta może doprowadzić do awarii pompy cieczy chłodzącej!



### **Płyn chłodzący -25°C / Typ G11 / G12 / G12+ / Kolor różowy**

- Płyn typu "long-life", zawierający związki antykorozyjne przewidziane przez producenta auta. Głównie używane przez Grupę VAG.



### **Płyn chłodzący -25°C / -30°C / Uniwersalny / Kolor zielony**

- Płyn uniwersalny, przeważnie bazujący na glikolu z domieszką dodatków antykorozyjnych.



### **Płyn chłodzący typ D / Kolor żółty**

- Płyn "long-life", zawierający związki antykorozyjne przewidziane przez producenta auta. Używany głównie przez Renault.



### **Płyn chłodzący -25°C/-30°C/-35°C / Universal / Kolor niebieski**

- Uniwersalny płyn, zazwyczaj bazujący na glikolu.



Nigdy nie mieszaj płynów różnych typów! Może to prowadzić do poważnych problemów – uszkodzenie pompy cieczy chłodzącej lub nawet całego silnika

© SKF to zastrzeżony znak handlowy SKF Group.

© SKF Group 2011  
Treść niniejszej publikacji jest własnością wydawcy i nie może być reprodukowana (nawet częściowo) bez uprzedniego pisemnego pozwolenia. Zapewniono dokładność informacji zawartych w niniejszej publikacji, ale wydawca nie przyjmuje żadnej odpowiedzialności za jakiegokolwiek szkody lub straty pośrednie, bezpośrednie lub wtórne wynikające z wykorzystania informacji tu zawartych.

