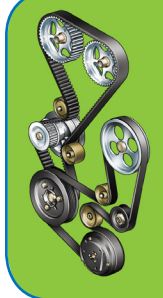


VKM 11114-VKMA/C 01114

Biuletyn techniczny - styczeń 2009



VW, SEAT

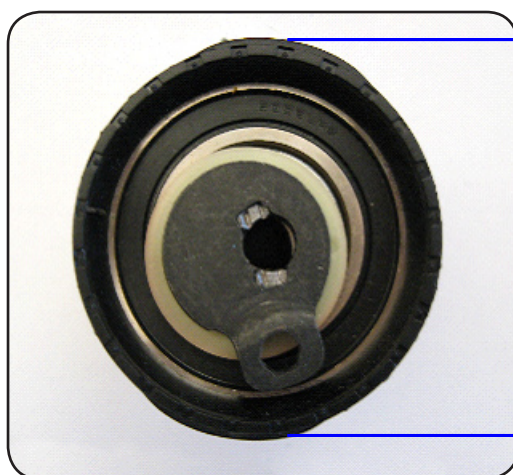


INF. TECHNICZNA: VKM 11114 NIETYPOWA KONSTRUKCJA

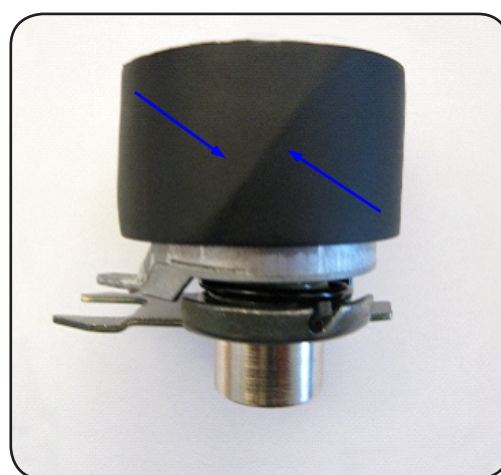


Napinacz SKF VKM 11114 posiada specyficzną konstrukcję, charakteryzującą się pofalowaną powierzchnią bieżni. W praktyce ogranicza ona drgania wywoływane przez pasek rozrządu, co pozwala zmniejszyć hałas związany z pracą rozrządu.

PRODUCENT	MODEL	SILNIK	KOD SILNIKA
VW	Polo (6N1)	1.4 16v	AFH
SEAT	Ibiza II/III (6K1)	1.0 16v/1.4 16v	AST-AVZ/AFH
SEAT	Cordoba (6K2/C2)	1.0 16v/1.4 16v	AST-AVZ/AFH

VKM 11114
Widok zPofalowane
powierzchnie

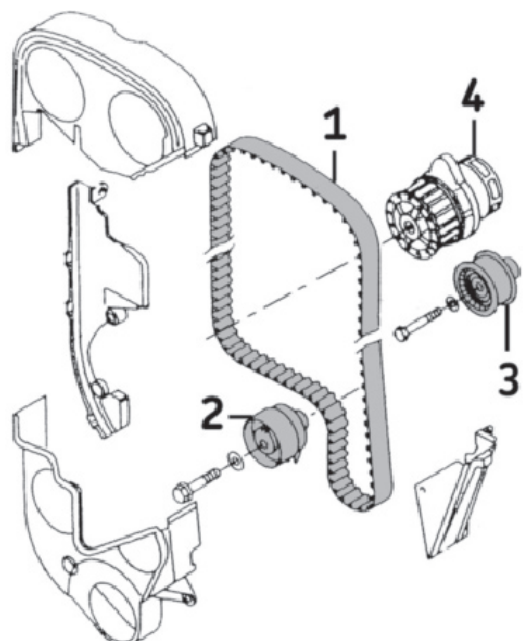
OE: 036 109 243 J

VKM 11114
Widok z boku

INSTRUKCJA MONTAŻU: Najważniejsze etapy



Kompletne wytyczne znajdują się w szczegółowych instrukcjach montażu zawartych w zestawach VKMA 01114 i VKMC 01114.



- 1) Załóż nową rolkę prowadzącą (3) i dokręć śrubę mocującą momentem 2 daN.m.
- 2) Załóż nową rolkę napinacza (2), pamiętając o ustawieniu wycięcia pomiędzy płytkami nastawczymi.
- 3) Za pomocą klucza ampulowego ustaw nakrętkę centrującą obracając płytkę ustalającą do położenia „na godzinie 5”, a następnie lekko dokręć ręką śrubę zabezpieczającą rolkę napinacza.
- 4) Sprawdź ustawienie znaczników na kołach wałków rozrządu względem cylindra nr 1 i załóż nowy pasek rozrządu.
- 5) Napnij pasek rozrządu. Za pomocą klucza ampulowego obróć płytkę ustalającą rolki napinacza zgodnie z ruchem wskazówek zegara, przytrzymując jednocześnie kluczem sześciokątnym śrubę mocującą rolkę napinacza.
- 6) W ten sposób rolka przemieszcza się, napinając pasek. Obracaj dalej płytkę ustalającą do momentu, w którym ruchomy występ pokryje się z wycięciem. Dokręć wówczas śrubę mocującą momentem $1,9 \text{ daN.m} \pm 0,3$.
- 7) Wykonaj dwa obroty wałem korbowym w kierunku normalnej pracy silnika aż do punktu ustawiania zapłonu (sprawdź czy tłok cylindra 1 znajduje się w górnym martwym położeniu i sprawdź ustawienie znaczników).
- 8) Sprawdź ustawienie występu na płytce ustalającej. Musi on pokrywać się z wycięciem.

© SKF jest zastrzeżonym znakiem handlowym Grupy SKF.

© Grupa SKF 2009

Treść niniejszej publikacji jest chroniona prawem autorskim i nie może być przedrukowywana w całości lub w części, o ile nie uzyska się wcześniej zezwolenia w formie pisemnej. Dołożono wszelkich starań, aby informacje zawarte w tej publikacji były możliwie dokładne, niemniej wydawca nie ponosi żadnej odpowiedzialności za ewentualne straty – bezpośrednie lub pośrednie – wynikające z ich użycia.

