

SKF Biuletyn Techniczny

VKPA 84621 – Instrukcja montażu



Ford Mondeo III, Transit, silniki 2.0 i 2.2 TDDI-TDCI
Jaguar X-Type 2.0 D, 2.2 D



SKF Instrukcja montażu i zmiana zawartości zestawu naprawczego



Nr OE: Ford: 1669335, XS7Q 8591 AA / Jaguar: C2S48033

W związku ze złożonym procesem montażu oraz ze względu na elementy, które mogą mieć wpływ na wydajność nowo zamontowanej pompy wody, SKF uzupełnił o dodatkowe komponenty zestaw naprawczy pompy wody VKPA 84621 dla zapewnienia kompletnej i profesjonalnej naprawy.

Pompa wspomagania

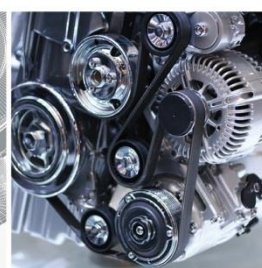


Pompa wody

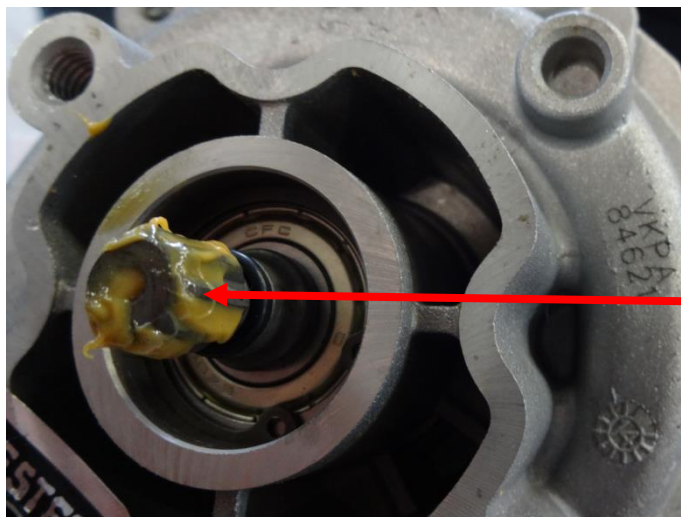


Dodatkowe komponenty w zestawie:

- Metalowa uszczelka (od strony bloku silnika)
- O-ring zamontowany na wielowypuście osi pompy
- O-ring termostatu
- 4 śruby



Zalecenia montażowe przy wymianie VKPA 84621

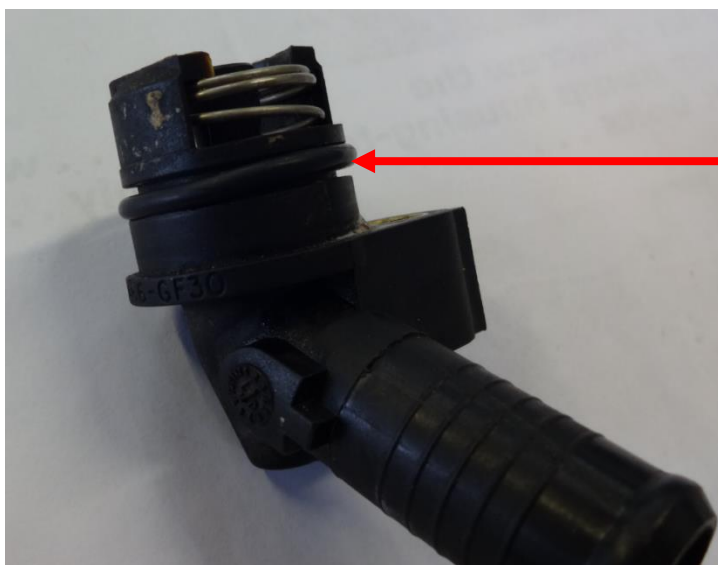


Uwaga! Zawsze należy sprawdzić stan wielowypustu osi. Główną przyczyną zużycia wielowypustu mogą być wibracje pochodzące od silnika. Należy sprawdzić również stan koła pasowego wału korbowego z tłumikiem drgań oraz dwumasowego koła zamachowego.

Pompa wody napędzana jest z pompy wspomaganie poprzez wielowypustowe połączenie, które powinno być prawidłowo nasmarowane.

O-ring musi być prawidłowo zamontowany, aby zapewnić odpowiednią powierzchnię styku i zapobiec ewentualnym wibracjom mogącym skutkować uszkodzeniem wirnika i całej pompy wody.

Wymontować termostat regulacji temperatury oleju z obudowy pompy wody i założyć O-ring dołączony do zestawu naprawczego SKF VKPA 84621.



© SKF to zastrzeżony znak handlowy SKF Group.

© SKF Group 2016

Treść niniejszej publikacji jest własnością wydawcy i nie może być reprodukowana (nawet częściowo) bez uprzedniego pisemnego pozwolenia. Zapewniono dokładność informacji zawartych w niniejszej publikacji ale wydawca nie przyjmuje żadnej odpowiedzialności za jakiegokolwiek szkody lub straty pośrednie, bezpośrednie lub wtórne wynikające z wykorzystania informacji tu zawartych.

Marzec 2016

Flash QR code

