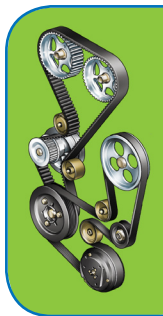


# VKPC 81625/81635

Biuletyn techniczny - luty 2011



Audi A4, A6, A8, Allroad / Skoda Superb / VW Passat



Dwie różne pompy wody o bardzo zbliżonym wyglądzie dedykowane do silników 2.5 Tdi: VKPC 81625 i VKPC 81635, szczegóły dotyczące zastosowania w poszczególnych silnikach poniżej.

## Zastosowanie pompy VKPC 81625

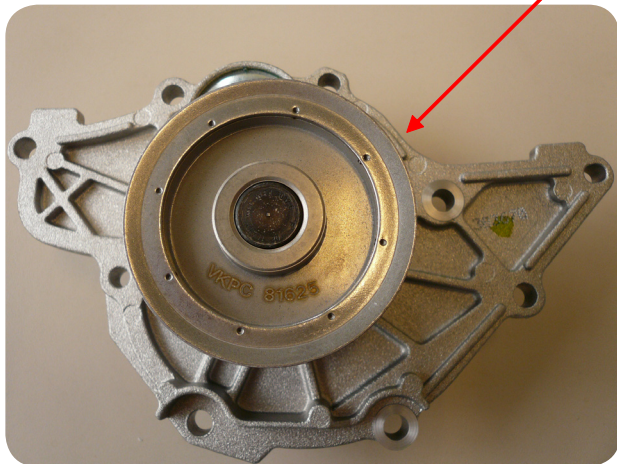
PRODUCENT	MODEL	SILNIK	KOD SILNIKA
AUDI	A4 (8D2, 8D5)	2.5 TDI 150 HP	AFB
AUDI	A6 (4B, C5)	2.5 TDI 150 HP	AFB
AUDI	A6 (4B, C5)	2.5 TDI 150 HP	AKN (Up to Ch. 4B-X-037 000)
AUDI	A8 (4D2, 4D8)	2.5 TDI 150 HP	AFB
AUDI	A8 (4D2, 4D8)	2.5 TDI 150 HP	AKN (Up to Ch. 4D-X-005 000)
VW	Passat (3B2, 3B5)	2.5 TDI 150 HP	AFB

## Zastosowanie pompy VKPC 81635

PRODUCENT	MODEL	SILNIK	KOD SILNIKA
AUDI	A4 (8D2, 8D5)	2.5 TDI 150 HP	AKN
AUDI	A4 (8E2, 8E5)	2.5 TDI 163 HP	BCZ, BDG, BFC
AUDI	A4 (8E2, 8E5)	2.5 TDI 155 HP	AYM
AUDI	A6 (4B, C5)	2.5 TDI 150 HP	AKN (From Ch. 4B-X-037 001)
AUDI	A6 (4B, C5)	2.5 TDI 155 HP	AYM
AUDI	A6 (4B, C5)	2.5 TDI 163 HP	BCZ, BDG, BFC
AUDI	A6 (4B, C5)	2.5 TDI 180 HP	AKE, BAU, BDH, BND
AUDI	A8 (4D2, 4D8)	2.5 TDI 150 HP	AKN (From Ch. 4D-X-005 001)
AUDI	A8 (4D2, 4D8)	2.5 TDI 180 HP	AKE
AUDI	ALLROAD (4BH)	2.5 TDI 163 HP	BCZ
AUDI	ALLROAD (4BH)	2.5 TDI 180 HP	AKE, BAU
SKODA	SUPERB (3U4)	2.5 TDI 155 HP	AYM
SKODA	SUPERB (3U4)	2.5 TDI 180 HP	BDG
VW	Passat (3B)	2.5 TDI 150 HP	AKN
VW	Passat (3B)	2.5 TDI 163 HP	BDG
VW	Passat (3B)	2.5 TDI 180 HP	BAU, BDH



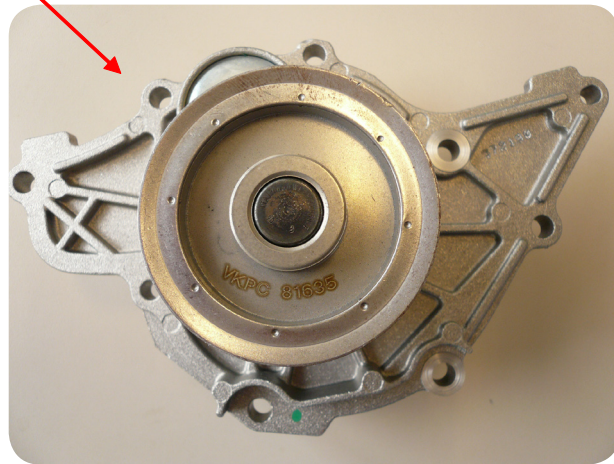
Obie pompy mają bardzo zbliżony wygląd, ale duże różnice w budowie. Stosowanie ich NIE jest zamienne, mogą być użyte TYLKO wg wykazu z poprzedniej strony.



**VKPC 81625**

Numer OE # 059 121 004 C

- Średnica łożyska : 30 mm
- Średnica osi pompy: 16 mm



**VKPC 81635**

Numer OE # 059 121 004 E

- Średnica łożyska: 34 mm
- Średnica osi pompy: 12 mm

#### Zastawy rozrzędu mające zastosowanie w powyższych silnikach :

- VKMA 01151 / VKMA 01152 (Zestawy bez tłumika drgań)
- VKMA 01951 / VKMA 01952 (Zestawy zawierające tłumik drgań)
- VKMC 01951 (Zestawy zawierające tłumik drgań i pompę wody VKPC 81625)
- VKMC 01952 (Zestawy zawierające tłumik drgań i pompę wody VKPC 81635)



Zawsze stosuj się do instrukcji montażu zawartej w zestawach VKMA lub VKMC.  
Napinacz współpracujący z tłumikiem drgań wymaga bardzo precyzyjnego ustawienia wstępnego

### Wskazówki montażowe:

- Sprawdź położenie ramienia napinacza względem kołka napinacza.

WŁAŚCIWIE

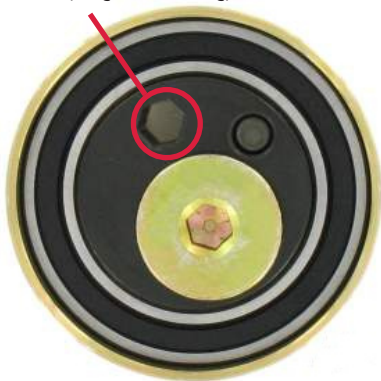


NIEWŁAŚCIWIE



- Przekręcając klucz sześciokątny zgodnie z ruchem wskazówek zegara naciśnij trochę tłok tłumika drgań i wyciągnij zawleczkę zabezpieczającą. Po rozprężeniu się tłumika drgań, używając klucza dynamometrycznego napnij wstępnie napinacz.

Przeciwnie do ruchu wskazówek zegara – napięcie wstępne: 15 Nm.



Moment dokręcenia śruby mocującej napinacz: 42 Nm.

