

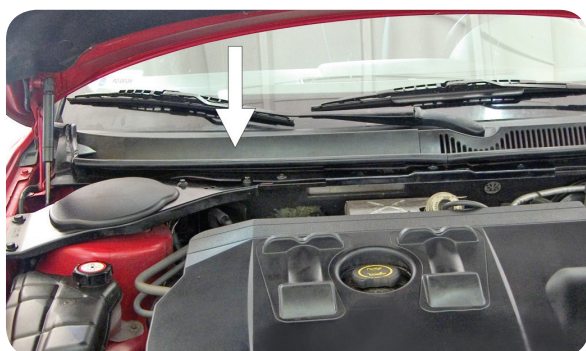


350203061870

BCF187

FILTRO ARIA ABITACOLO – ISTRUZIONI INSTALLAZIONE
CABIN AIR FILTERS – INSTALLATION INSTRUCTION
FILTRY PRZECIWPYŁKOWE – INSTRUKCJA MONTAŻU
INNENRAUMFILTER – EINBAUANLEITUNG
FILTRE ANTIPOLLEN – INSTRUCTIONS DE MONTAGE

Ford Mondeo III



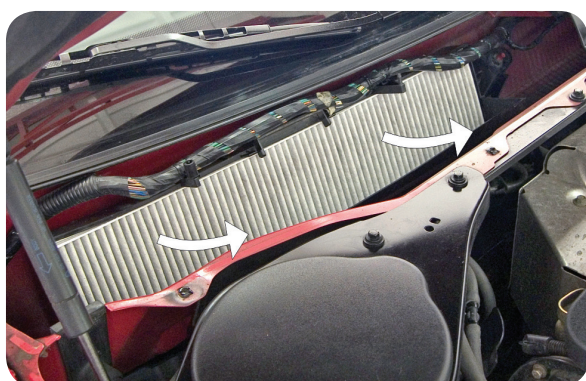
- IT** Il filtro anti-polline si trova dietro la camera di combustione del motore
- EN** Pollen filter is located behind the engine chamber
- PL** Filtr przeciwpylkowy znajduje się za komorą silnika
- DE** Der Innenraumfilter befindet sich hinter dem Motorraum
- FR** Le filtre antipollen se trouve derrière la chambre du moteur



- IT** Allentare le viti che trattengono lo schermo al di sotto del parabrezza
- EN** Loosen the screws, which hold the screen under the windshield
- PL** Odkręcić wkręty mocujące elementu maskownicy podszybia
- DE** Die Befestigungsschrauben der Verkleidung unter der Frontscheibe lösen
- FR** Dévisser l'élément du capot de la recette à tiroir



- IT** Rimuovere il segmento dello schermo ubicato al di sotto del parabrezza
- EN** Remove the segment of the screen under the windshield
- PL** Zdemontować element maskownicy podszybia
- DE** Die Verkleidung unter der Frontscheibe demontieren
- FR** Démonter l'élément du capot de la recette à tiroir



- IT** Rimuovere il vecchio filtro, posizionare il nuovo filtro ed eseguire all'incontrario e in ordine inverso tutte le operazioni descritte in precedenza
- EN** Remove the old filter, insert the new one and carry out the opposite to all the previous operation at the reversed order
- PL** Wyjąć zużyty filtr, zamontować nowy, wykonać wszystkie powyższe czynności w kolejności odwrotnej
- DE** Das abgenutzte Filter herausnehmen, das neue einlegen und die oben genannten Arbeitsschritte in umgekehrter Reihenfolge durchführen
- FR** Sortir le filtre usé, en installer un nouveau, réaliser toutes les opérations mentionnées ci-dessus dans l'ordre inverse