



PIERBURG



SI 2136

Tylko dla personelu specjalistycznego!

1/1

# SERVICE INFORMATION

## NOWY ZAWÓR EGR 7.04999.34.0 GWIŹDZE – PRZYCZYNA: USZKODZONA CHŁODNICA EGR

### MOŻLIWA REKLAMACJA

W warsztacie zamontowano nowy zawór EGR wraz ze starą chłodnicą EGR. Bezpośrednio po uruchomieniu silnika moduł EGR gwiżdże.

### MOŻLIWA PRZYCZYNA

Stara chłodnica EGR uległa przegrzaniu ze względu na osady sadzy i innych substancji, co spowodowało deformację termiczną. Spaliny wydostają się przez szczelinę w powierzchni uszczelniającej między zaworem EGR a chłodnicą EGR, powodując gwizd.

Przyczyną gwizdów nie jest nowo zamontowany zawór EGR.

### ŚRODKI ZARADCZE

- Przed zamontowaniem nowego zaworu EGR należy sprawdzić osady sadzy w starej chłodnicy EGR i na powierzchni uszczelniającej.
- Jeśli chłodnica EGR jest mocno zanieczyszczona, sprawdzić płaskość powierzchni uszczelniającej chłodnicy EGR w płaskim miejscu, używając liniału krawędziowego.
- W przypadku odkształcenia należy również wymienić chłodnicę EGR.

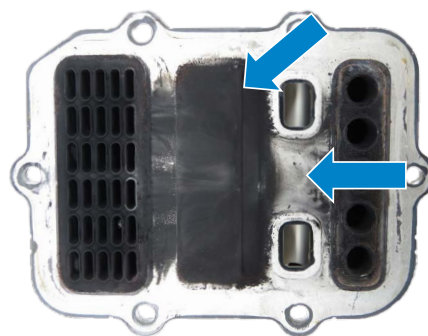


### WSKAZÓWKA

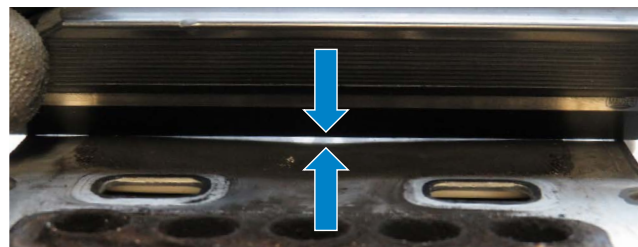
Możliwe przyczyny silnych osadów sadzy są podane w naszym informatorze „Service Information SI 0100”.



Zawór EGR z uszczelką (nr art. 7.04999.34.0)



Wyraźne ślady sadzy na powierzchni uszczelniającej



Zdeformowana powierzchnia uszczelniająca starej chłodnicy EGR

