

WSPORNIK OSI TYLNEJ OPEL VECTRA

INFORMACJA TECHNICZNA NR 1057

PRODUCENT POJAZDU / MODEL:

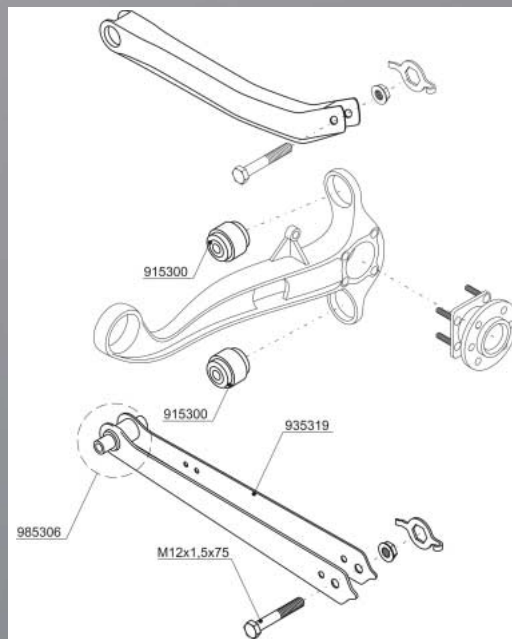
Opel	Vectra B
Vauxhall	Vectra MKI

ARTYKUŁY, KTÓRYCH DOTYCZY INFORMACJA:

Nr RUVILLE	Nr OE
935319	464023
915300	423121

WAŻNA WSKAZÓWKA!

Wymieniając wspornik należy zawsze wymieniać również przegub kulisty. Przestrzegać zaleceń producenta pojazdu!



Rys. 1: Wspornik osi tylnej Opel Vectra

Pęknięcia i złamania są częstymi przyczynami awarii wsporników osi tylnej w samochodach Opel Vectra B. Pierwotną przyczyną jest najczęściej korozja belek w połączeniu z ciasno poruszającymi się albo zatartymi przegubami kulistymi po stronie koła.

Jeżeli podczas naprawy wymienia się tylko wsporniki (bez przegubów), przyczyna usterki pozostaje nieusunięta, a nowe wsporniki ulegają awarii, w pewnych okolicznościach z takim samym obrazem uszkodzenia.

Dlatego wymieniając wsporniki osi należy wymieniać również ich przeguby kuliste (nr kat. RUVILLE 915300). Inny przegub, zamontowany po stronie koła, należy sprawdzić pod kątem swobody ruchu i w razie potrzeby również wymienić.

Poza tym, aby przeciwdziałać korozji, firma RUVILLE, w przeciwieństwie standardu rynkowego, oferuje wspornik ocynkowany powłoką dobrej jakości.



INFORMACJA

Odpowiednie części zamienne można znaleźć w naszym katalogu internetowym pod adresem www.ruville.de

Odniesienie do numerów części zamiennych producenta pojazdu służy tylko do celów porównawczych.