



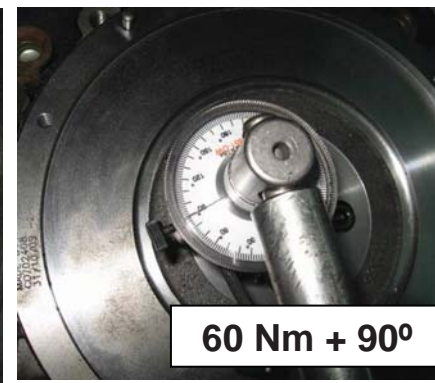
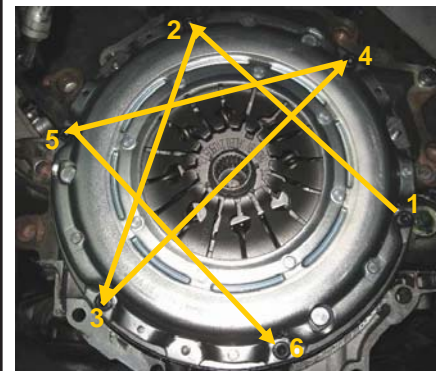
KUPLUNG SZETT SZERELÉSI ÚTMUTATÓ



1

A sebességváltómű kiserelését követően:

- 1- Ellenőrizze a motor forgattyús tengelyének tömítését: Ellenőrizze, hogy az olaj nem szennyezte-e be a lendkereket. Amennyiben a lendkerék leszerelése után megállapítható az olajszivárgás, cserélje ki a forgattyús tengely tömítését.
- 2- Ellenőrizze a sebességváltómű behajtó tengelyének hornyait, azt, hogy nincsenek-e megsérülve, illetve a hornyok hosszában nem észlelhető-e nagyfokú elhasználódás.
- 3- Blokkolja le a lendkerék forgását és szerelje le a lendkerék rögzítő csavarjait.
- 4- Ellenőrizze a váltómű behajtó tengelyének tömítéseit: Ellenőrizze, nem szivárog-e a váltóműből az olaj. Amennyiben szivárgást észlel, a behajtó tengely tömítésének cseréjével javítsa meg a váltóművet.
- 5- Ellenőrizze a tengelykapcsoló működését.
 - a- Ellenőrizze a vezetőcső felületét: nincsenek-e rajta nagyfokú elhasználódás nyomai.
 - b- A rögzítési helyeken nagyfokú elhasználódás szempontjából ellenőrizze a tengelykapcsoló kiemelő villákat.
- 6- Ellenőrizze át a kapcsolóvillát és amennyiben elhasználódottság vagy törés jeleit mutatja, cserélje ki azt.
- 7- Ellenőrizze, hogy a tengelykapcsoló hengernél a lenyomást követően jól mozog-e nyomókar és nem szivárog-e az olaj.



Használjon megfelelő eszközöket a váltó szét és összeszereléséhez. A vezérmű soha nem lehet leterhelve a sebességváltó tömegével.

3

Rögzítse a lendkereket és a tengelykapcsolót:

- 1- Óvatosan helyezze el az új, fogantyús tengelyre a központosított Valeo lendkereket és fokozatos erősséggel és átolsan haladva húzza meg a csavarokat (M10x1x20 hatlapfejű). Ügyeljen arra, hogy ne húzza túl azokat. Meghúzási nyomaték: 60 Nm + 90°

4

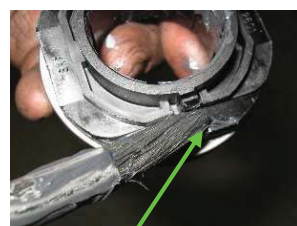
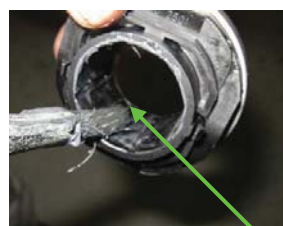
Rögzítse a tengelykapcsoló tárcsát és a kiemelő csapágyat:

- 1- Helyezze a tengelykapcsoló tárcsát a lendkerékbe a központosító segédeszköz segítségével (lásd. fotó)
- 2- Rögzítse a nyomólapot és központosítsa azt a csapokkal, és kézzel csavarjon be 3 csavart 120°-os szögben, ezt követően ellenőrizze, hogy a tengelykapcsoló tárcsa stabil helyzetben marad-e és hogy jól lett-e központosítva a segédeszközzel.
- 3- Átlós haladási sorrend betartása mellett óvatosan csavarjon be minden csavart, mint ahogyan a lendkerék csavarjainak becsavarásánál is tette. A tányérrugó ujjainak a lehetőség szerint egyenletesen kellene mozogniuk. Ismételje meg a teljes eljárást kb. háromszor. Használjon csavarokat M8x1,25x5 mm.
- 4- Fejezze be a rögzítést 25 Nm meghúzással, nyomatékulcs segítségével a fent leírtaknak megfelelő haladási sorrend betartása mellett.
- 5- Szerelje fel a kiemelő csapágyat a vezetőcsőre és ellenőrizze annak helyes mozgását.

2

Készítse elő a tengelykapcsolót szereléshez:

- 1- Vigyen fel kis mennyiségű kenőanyagot az agy hornyába kb. 5 mm-re az agy végétől.
- 2- Vigyen fel kis mennyiségű kenőanyagot a kiemelő csapágyra (belső átmérőbe és a villákkal érintkező területre) és a villa forgáspontjára.
- 3- Helyezze a tengelykapcsoló tárcsát a lendkerékbe a központosító segédeszköz használatával..
- 4- Rögzítse a nyomólapot és központosítsa azt a csapokkal, majd kézzel csavarjon be 3 csavart 120°-os szögben, ezt követően ellenőrizze, hogy a tengelykapcsoló tárcsa stabil helyzetben marad-e és hogy jól lett-e központosítva a segédeszközzel.
- 5- Használjon Valeo csavarokat (M8x1.25x15.5).



Használjon kismennyiségű zsírt

Kerékiegyensúlyozó gép (centírozó)

5

Szerelje össze a sebességváltóművet

- 1- Ellenőrizze a vezetőcsapok meglétét és azok épségét.
- 2- Helyezze el központosan a sebességváltóművet a motor forgattyús tengelyére, és megfelelő eszközökkel biztosítsa a váltómű helyzetét.
- 3- Tolja be a sebességváltómű bemenőtengelyét a tengelykapcsoló lamellák hornyozott agyába.
- 4- Ügyeljen a bemenőtengely akadálymentes behelyezésére. Szükség esetén fordítsa el a forgattyús tengelyt, hogy megkönnyítse a bemenő tengely szerelését.

A szerelés folyamán meg kell akadályozni a tengelykapcsoló tárcsájának az ide felfüggesztett váltómű tömegével való megterhelését.

- 5- Ellenőrizze, hogy a váltómű helyesen érintkezik-e a motorblokkal és helyesen lettek-e elhelyezve a központosító csapok.
- 6- Végezetül rögzítse a váltóművet a motorblokkhoz és húzza meg a csavarokat a megfelelő meghúzási nyomatékkal.

6

Szerelést követően:

- Ellenőrizze a tengelykapcsoló helyes működését.
- Kapcsolja ki, majd újra kapcsolja be a tengelykapcsolót és minden váltófokozatot (hátramenetet is beleértve).
 - Ellenőrizze, hogy a tengelykapcsoló be- és kikapcsolásánál nem hall-e rendellenes zajt.
 - Üresjáraton fokozza a motor fordulatszámát 5 000/perc-re és ellenőrizze, hogy nem észlelhető-e rendellenes vibrálás, vagy zaj.
 - Ellenőrizze, hogy nem észlel-e rendellenességet a tengelykapcsoló működése közben.