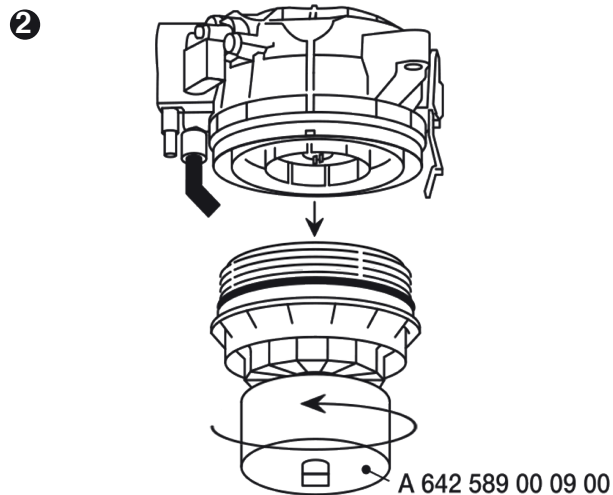
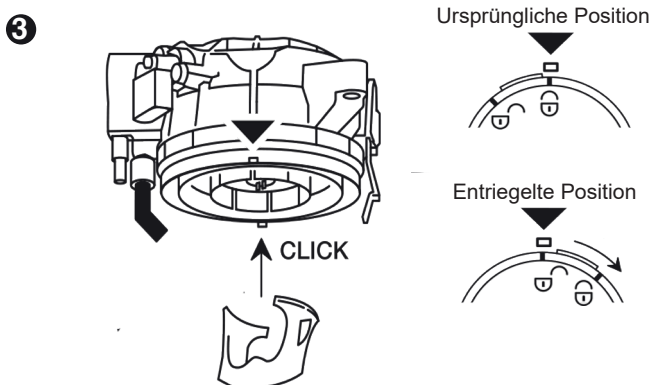


Der Kraftstofffilter befindet sich unter dem Fahrzeug auf Höhe des Auspuffschalldämpfers. Entfernen Sie die Hitzeschutzabdeckung. Ziehen Sie den elektrischen Stecker am Filtergehäuse ab. Ziehen Sie die Kraftstoffleitung ab und verschließen Sie diese mit dem mitgelieferten Verschlussstopfen. Schrauben Sie die mittlere Verschlusskappe am Filter ab und entleeren Sie den Kraftstoff in ein geeignetes Behältnis. Danach schrauben Sie die, im Kit enthaltene Verschlusskappe auf, nachdem Sie die Dichtung leicht geschmiert haben. Angegebenes Drehmoment beachten.

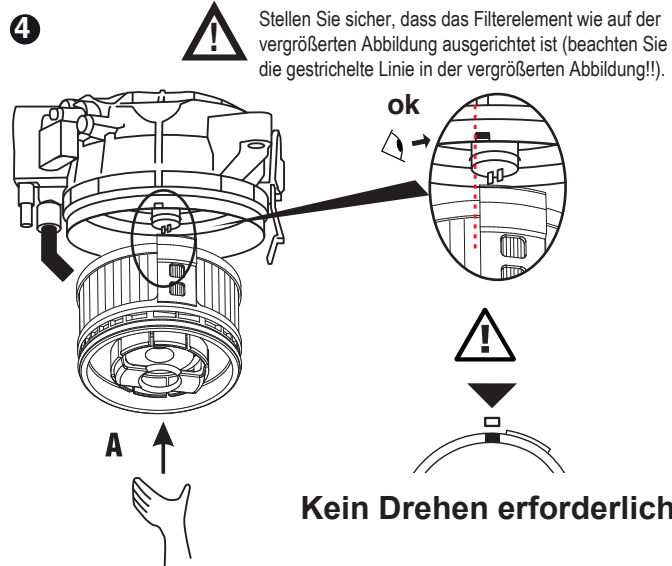


Um die Filterabdeckung zu demontieren, muss das Original-Demontagewerkzeug verwendet werden. (siehe Referenz A 642 589 00 09 00). Entfernen Sie danach den blauen O-Ring und ersetzen diesen durch den im Kit enthaltenen O-Ring, nachdem Sie den neuen O-Ring vorher leicht geschmiert haben.

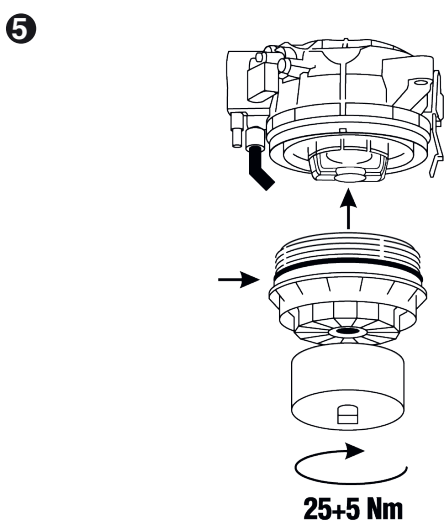


Nehmen Sie das mitgelieferte „schwarze“ Demontagewerkzeug und rasten Sie es im unteren Teil des Filterelements ein. Dieses Werkzeug dient dazu, das Filterelement zu entriegeln, indem es in die Richtung des oben abgebildeten Pfeils gedreht wird. Entfernen Sie das alte Filterelement und lassen Sie den noch darin befindlichen Kraftstoff in ein geeignetes Behältnis abfließen.

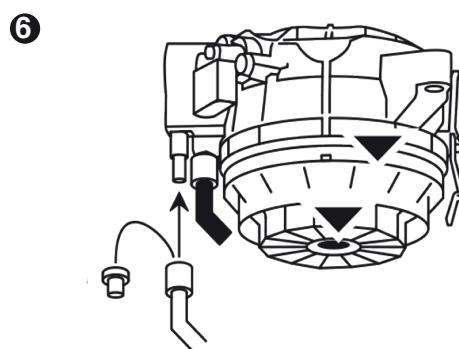
Bitte beachten Sie, dass das neue Filterelement kein separates Montagewerkzeug benötigt. D.h. wenn das Filterelement das nächste Mal ersetzt wird, kann es direkt von Hand entfernt und ersetzt werden.



Das neue Filterelement von Hand eindrücken, ohne es zu drehen.



Schrauben Sie die Filterabdeckung am Filtergehäuse, unter Verwendung des zuvor benutzten Demontagewerkzeugs, wieder fest. Angegebenes Drehmoment beachten.

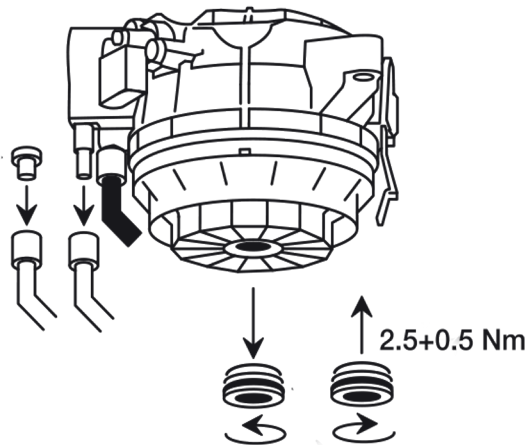


Entfernen Sie den Verschlussstopfen des Kraftstoffschlauchs und schließen Sie diesen an seiner ursprünglichen Stelle wieder an. Prüfen Sie die Filterabdeckung, den Kraftstoffschlauch und die mittlere Verschlusskappe auf Dichtigkeit. Schließen Sie den elektrischen Stecker wieder an. Montieren Sie die Hitzeschutzabdeckung. Starten Sie das Fahrzeug.

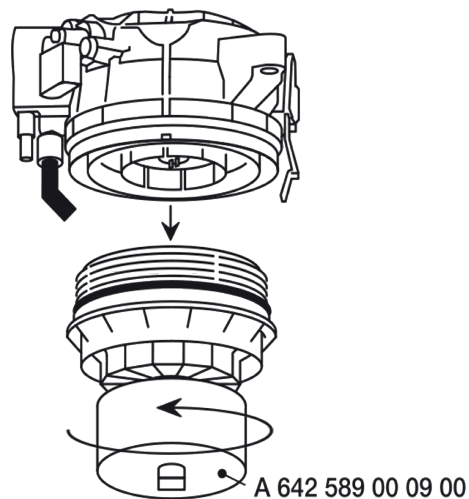
**F 026 402 397 - 6000182857**

**F 026 402 398 - 6000182858**

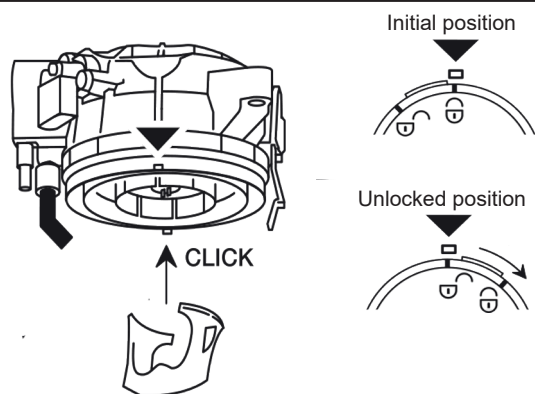
De

**1**


The diesel filter is located under the vehicle near the exhaust silencer. Remove the heat shield cover. Disconnect the electrical connector. Disconnect the fuel supply line and plug the hose with the provided plastic cap. Unscrew the central cap and drain the filter, then screw in the new cap provided with the kit after lubricating the gasket.

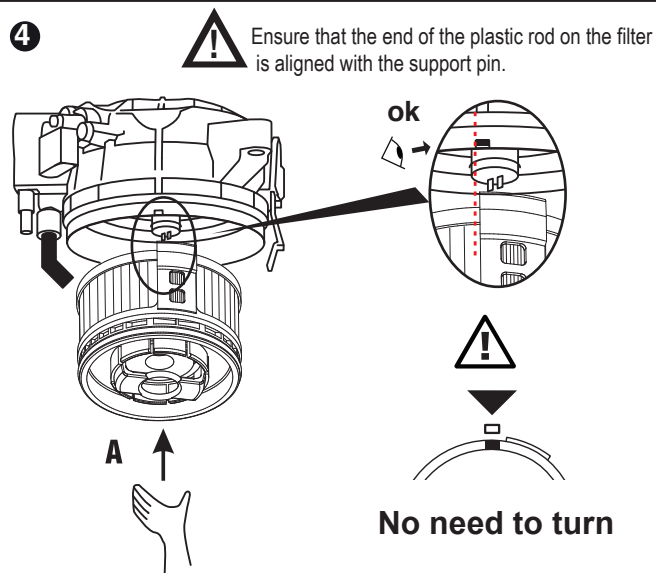
**2**

To unscrew the housing, it is necessary to obtain the removal tool (see reference above). Remove the blue O-ring and replace it with the one provided after lubricating it beforehand.

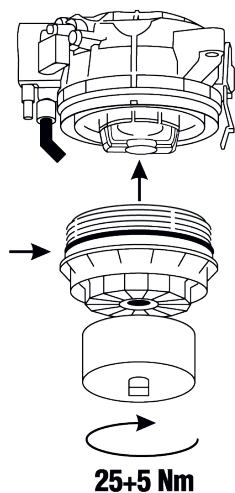
**3**

Use the black plastic piece provided with the kit to snap it onto the lower part of the element. This handle is used to unlock the filter element by turning it in the direction of the arrow above. Remove the used filter element and drain any remaining diesel inside.

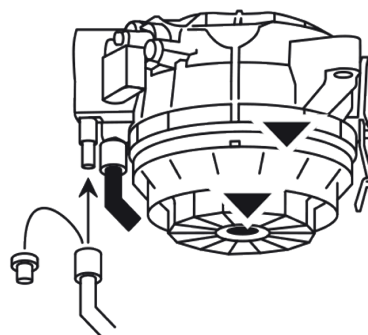
 Please note that this replacement filter does not require the use of the separate handle. When it is replaced next time, it can be removed directly by hand.

**4**

Install the new filter element by hand, applying pressure without turning it.

**5**

Screw the housing back onto the filter unit to the specified torque using the previously used removal tool.

**6**

Remove the plug from the diesel fuel inlet pipe and reconnect it to its original position. Check for leaks around the bell and the lower cap. Reconnect the electrical connector.

Replace the heat shield.

Start the vehicle.

**F 026 402 397 - 6000182857**

**F 026 402 398 - 6000182858**

En