

Technical *Info*

Alteração ao equipamento de origem em motores Renault 1,4 /1,6 16 V com ar condicionado K4J/ K4M

Problema:

A correia provoca ruído, desgasta-se rapidamente e apresenta-se esfarelada. Por arranque lateral, a correia, incluindo as nervuras, podem rasgar-se, provocando graves danos no motor devido a correia dentada saltar.

Causa:

Nos veículos mais velhos a correia trapezoidal é de 6 nervuras (6 PK 1748). A nova versão é apenas de 5 nervuras (5 PK1750) para aumentar a distância entre a correia e os grupos e segundo a Renault deverá ser montada geralmente.

Solução:

A correia, agora de 5 nervuras, apenas é colocada nos sulcos exteriores das polias, devendo em todas as polias permanecer livre o sulco interior. Neste contexto, também deve ser verificado o bom funcionamento do ponto morto do gerador, assim como efectuado o exame à folga axial da bomba hidráulica da servodirecção. (Erro de alinhamento!)

Antes da montagem remover os resíduos das polias de garganta, utilizando uma escova metálica macia!

Imagem 1
Modelo a substituir

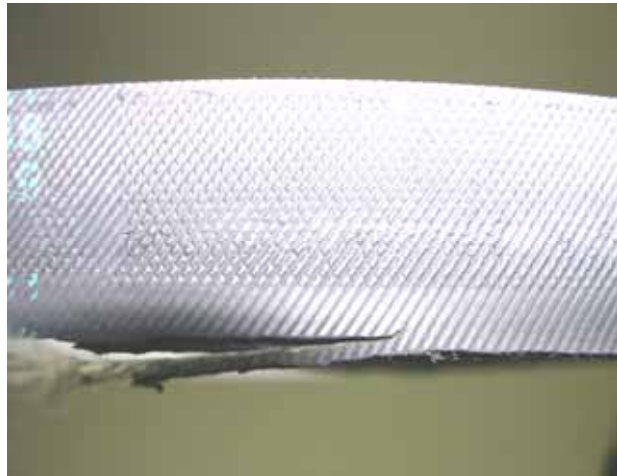


Imagem 2

