

# Technical *Info*

## Reequipamiento de las correas acanaladas en Motores Renault 1,4 /1,6 16 V con instal. de aire acondicionado K4J/ K4M

### Problema:

La correa gira con ruido, se desgasta rápido y presenta fricción. Debido al arranque lateral, puede rasgarse el elemento tensor incl. ranuras, que puede provocar a su vez un daño grave del motor debido a un salto de dientes de la correa de distribución.

### Causa:

La correa acanalada está concebida de 6 ranuras en vehículos viejos (6 PK 1748).

La nueva versión sólo presenta 5 ranuras (5 PK1750) para aumentar la separación entre la correa y los grupos y debe montarse en general según datos de Renault.

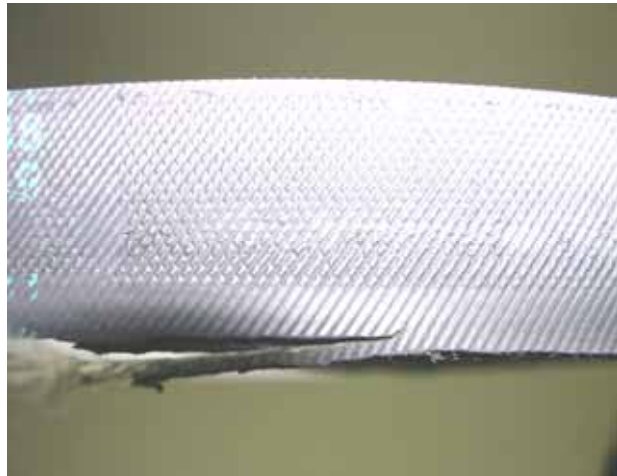
### Solución:

La correa actual de 5 ranuras se coloca sólo en las ranuras exteriores de todas las poleas de correa, la ranura interior debe permanecer libre en todas las poleas. En relación con ello, también se debe controlar el funcionamiento perfecto del generador y controlar igualmente el juego axial de la bomba hidráulica para la ayuda de conducción.

(¡Fallo de alineamiento!)

¡Antes del montaje, limpiar las poleas ranuradas de todo tipo de suciedad con un cepillo metálico suave!

**Fig. 1**  
**Versión a sustituir**



**Fig. 2**

