

Technical *Info*

Courroie synchrone CT 817 Daihatsu Cuore tous millésimes

Problème :

La courroie est effilochée sur ses flancs et semble n'avoir pas été correctement fabriquée.

Cause :

L'armature de la CT 817 est en kevlar. Du fait de la technique utilisée, on obtient lors du découpage des arêtes présenter un aspect représenté à la figure 1.

Solution :

La courroie peut être utilisée sans problème. Il ne s'agit pas d'un défaut de matière.

Fig. 1
Arêtes de la CT 817

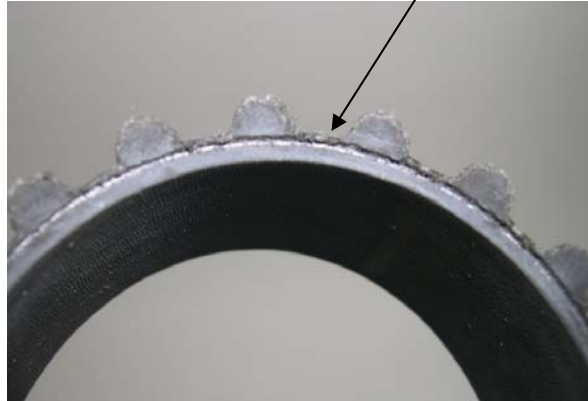


Fig. 2
Courroies synchrones conventionnelles

