

Technical *Info*

Pasek rozrządu CT 817 Daihatsu Cuore wszystkie roczniki

Problem:

Pasek na powierzchni bocznej zębów jest postrzępiony i wygląda, jakby był niestarannie wykonany.

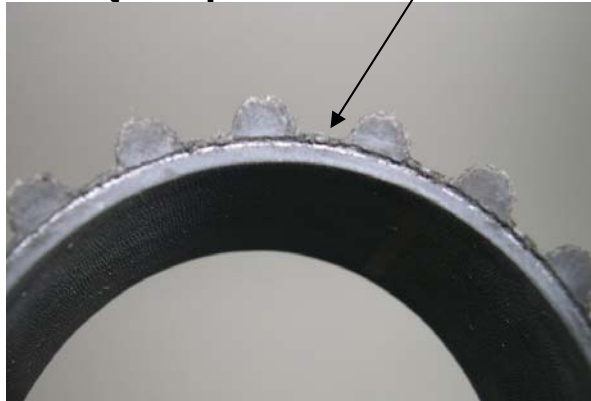
Przyczyna:

Kord paska CT817 jest wykonany z kevlaru. Ze względów technicznych podczas cięcia powstaje krawędź o wyglądzie przedstawionym na rys. 1.

Rozwiązanie:

Pasek może być używany bez obaw. Nie jest to wada materiału.

rys. 1
Krawędzie paska CT 817



rys. 2
Tradycyjny pasek

