

Technical *Info*

Correia dentada CT 817 Daihatsu Cuore todos os anos de construção

Problema:

A correia encontra-se desfiada nos flancos e parece fabrico de má qualidade.

Causa:

A tirante de tracção da CT817 é de Kevlar. Por razões técnicas, ao cortar aparece uma formação de bordo tal como mostrado na imagem 1.

Solução:

A correia pode ser utilizada sem problemas. Não se trata de um defeito de material.

Imagem 1
Bordos da CT 817

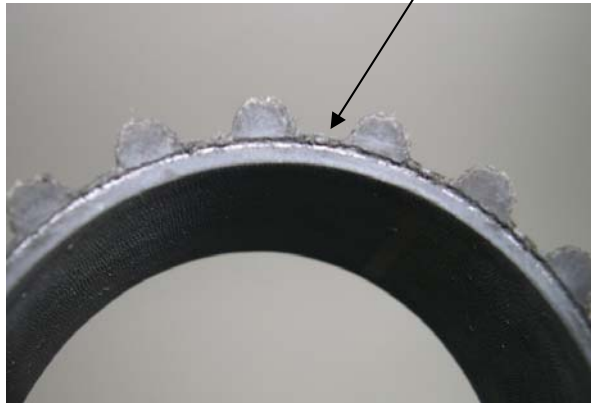


Imagem 2
Correia dentada tradicional

