

Curea transmisie CT 817 Daihatsu Cuore, modele din toți anii

Problemă:

Cureaua este descusută pe margini și are un aspect de prelucrare slabă.

Cauză:

Elementul elastic al CT817 este Kevlar. Din motive tehnice, marginile au aspectul din **Fig. 1** după ce sunt tăiate.

Soluție:

Nu există motive de îngrijorare legate de utilizarea acestor curele. Acestea nu prezintă defecte materiale.

Fig. 1
Marginile CT 817

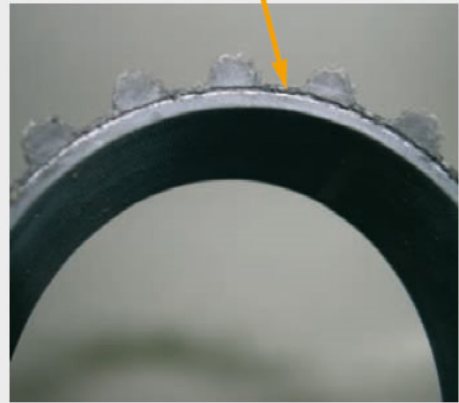


Fig. 2
Curea de distribuție
convențională

