

Technical *Info*

Зубчатый ремень СТ 817 Daihatsu Cuore все годы выпуска

Проблема:

Ремень по краям обтрепанный и выглядит неаккуратно обработанным.

Причина:

Кордшнур ремня СТ817 состоит из материала кевлар. По техническим причинам в процессе нарезки образуется кромка, внешний вид которой представлен на рис. 1.

Решение:

Ремень можно без сомнений использовать. Речь не идет о некачественном материале.

Рис. 1
Кромки ремня СТ 817

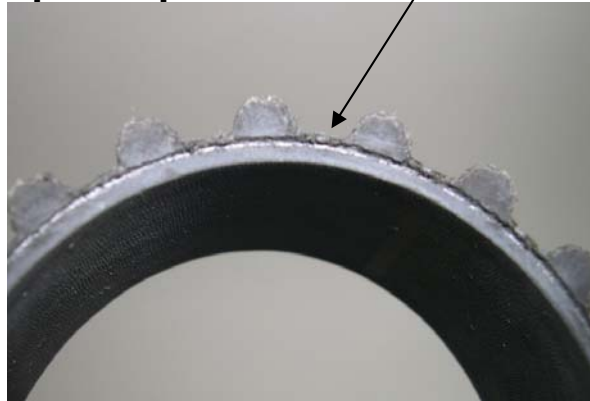


Рис. 2
Обычный зубчатый ремень

