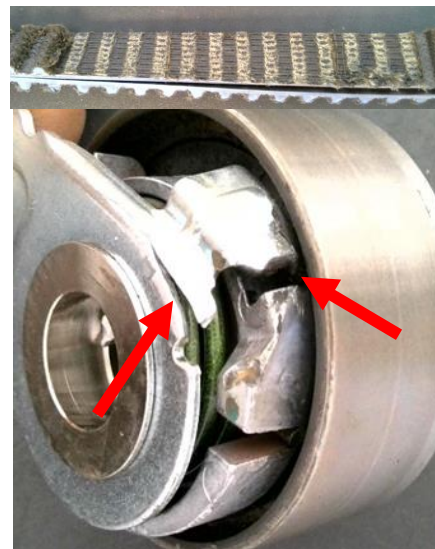


Nesprávné nastavení napínací kladky může vést k poškození motoru

PSA 1.6 HDi/BlueHDi, Ford 1.5 TDCi (č. výr. CT1203, CT1203K1, CT1203WP1)

Problém:

Ozubený řemen má usmyknuté zuby, přídržník napínací kladky je zadřený a doraz pro plné zatížení je vyběhaný.



Příčina:

Během napínání se otvor v napínacím ukazateli překryl s otvorem v přídržníku. V důsledku toho bylo nastaveno příliš vysoké napnutí a doraz pro plné zatížení se kvůli opakujícímu se kontaktu s přídržníkem vyběhal, až došlo k natržení nebo odlomení.



Řešení:

Napínací ukazatel se musí na konci napínání nacházet uprostřed vybrání přídržníku. Dbejte na směr napínání.

