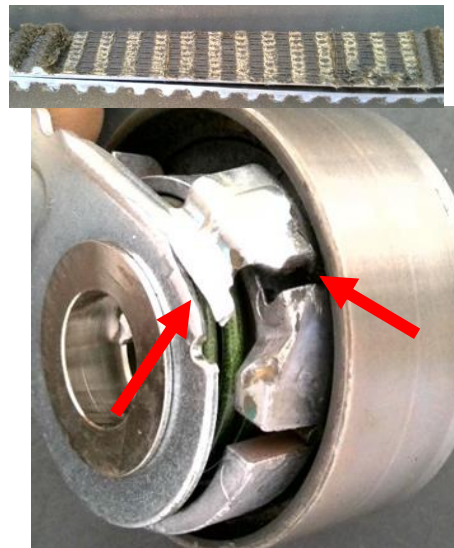


Η εσφαλμένη ρύθμιση της τροχαλίας τάνυσης μπορεί να προκαλέσει ζημιά στον κινητήρα

PSA 1.6 HDi / BlueHDi, Ford 1.5 TDCi (Αρ. προϊόντος CT1203, CT1203K1, CT1203WP1)

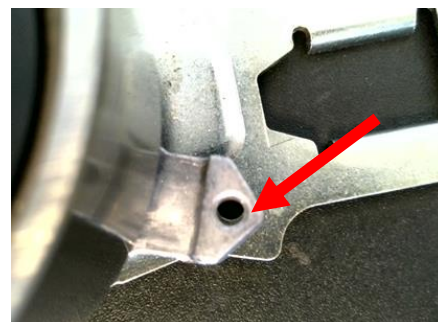
Πρόβλημα:

Από τον οδοντωτό ιμάντα έχουν κοπεί δόντια, η κόντρα της τροχαλίας τάνυσης έχει ραγίσει και η τερματική θέση πλήρους φορτίου έχει ενσωματωθεί.



Αιτία:

Κατά τη διαδικασία τάνυσης, η οπή στον δείκτη τάνυσης ευθυγραμμίζεται με την οπή στην κόντρα. Ως αποτέλεσμα, η τάνυση έχει ρυθμιστεί πολύ ψηλά και η τερματική θέση πλήρους φορτίου ενσωματώνεται από την επαναλαμβανόμενη επαφή με την κόντρα έως ότου τελικά ραγίσει ή σπάσει.



Λύση:

Στο τέλος της διαδικασίας τάνυσης, ο δείκτης τάνυσης πρέπει να τοποθετηθεί στο κέντρο της εσοχής της κόντρας. Προσέξτε τη φορά τάνυσης.

