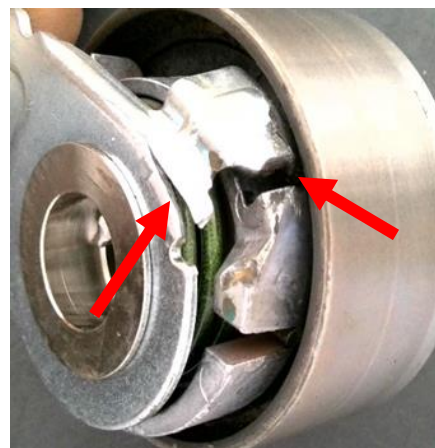


## Neispravno namještanje zatezne remenice može oštetiti motor

PSA 1.6 HDi / BlueHDi, Ford 1.5 TDCi (br. art. CT1203, CT1203K1, CT1203WP1)

### Problem:

Zupci su otkinuti sa zupčastog remena, tijelo protudržača zatezne remenice je puknuto i graničnik punog opterećenja je deformiran.



### Uzrok:

Tijekom postupka stezanja, rupa na indikatoru zatezanja dovodi se u ravninu s rupom na tijelu protudržača. Shodno tomu, sila zatezanja postavljena je previsoko, a graničnik punog opterećenja se deformira zbog stalnog sudaranja s tijelom protudržača sve dok protudržač ne napsne ili pukne.



### Rješenje:

Na kraju postupka stezanja indikator zatezanja mora se postaviti u središte udubljenja protudržača. Pazite na smjer zatezanja.

