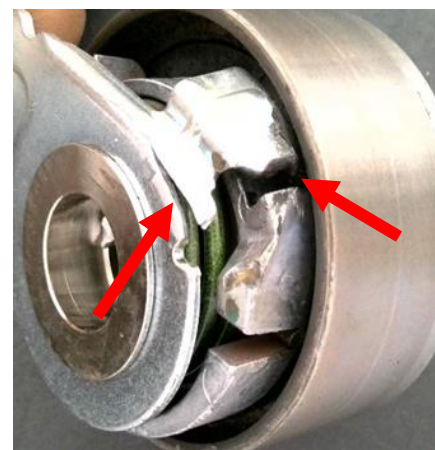


## Una regolazione errata del rullo tendicinghia può danneggiare il motore

PSA 1.6 HDi / BlueHDi, Ford 1.5 TDCi (numero dell'articolo CT1203, CT1203K1, CT1203WP1)

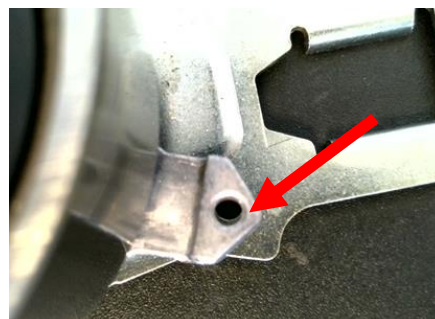
### Problema:

Alcuni denti della cinghia di distribuzione sono stati tranciati, il corpo del controsupporto del rullo tendicinghia è strappato e il fine corsa di pieno carico è inserito.



### Causa:

Durante il tensionamento, il foro nel puntatore di tensione si allinea con il foro del controsupporto. Di conseguenza viene impostata una tensione troppo elevata e, a causa del ripetuto urto con il controsupporto, il fine corsa di pieno carico viene inserito finché questo non finisce per strapparsi o rompersi.



### Soluzione:

Alla fine del processo di serraggio, il puntatore di tensione deve essere posizionato al centro della tacca nel controsupporto. Rispettare la direzione di tensionamento.

