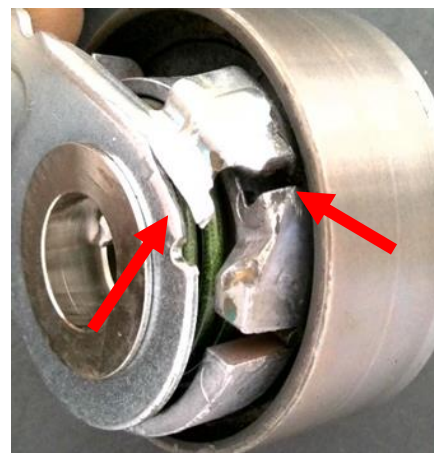


Nieprawidłowe ustawienie rolki napinającej może spowodować uszkodzenie silnika

PPE 1.6 HDi / BlueHDi, Ford 1.5 TDCi (artykuł nr CT1203, CT1203K1, CT1203WP1)

Problem:

Zęby paska rozrzędu zostały ścięte, korpus ogranicznika ruchu rolki napinającej jest zerwany, ogranicznik pełnego obciążenia jest uszkodzony.



Przyczyna:

Podczas napinania otwór we wskaźniku naprężenia pokrywa się z otworem w korpusie ogranicznika. W rezultacie naprężenie jest ustawione zbyt wysoko. Ogranicznik pełnego obciążenia jest uszkodzany przez powtarzające się uderzenia ogranicznika ruchu rolki. Może to doprowadzić do zerwania ogranicznika ruchu rolki napinającej.



Rozwiązanie:

W końcowej fazie procedury napinania wskaźnik naprężenia należy ustawić centralnie we wgłębieniu ogranicznika. Należy przestrzegać kierunku napinania!

