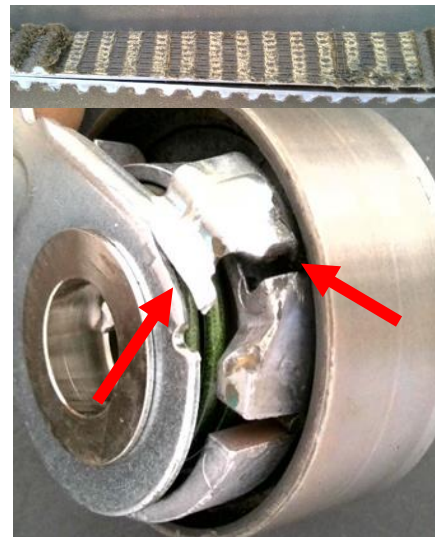


O ajuste incorreto da polia tensora pode levar a danos no motor

PSA 1.6 HDi / BlueHDi, Ford 1.5 TDCi (N.º de artigo CT1203, CT1203K1, CT1203WP1)

Problema:

Os dentes da correia de distribuição foram afiados, o corpo da polia tensora foi rasgado, e o batente de carga completa está operacional.



Causa:

O furo no ponteiro de tensão está alinhado com o furo no corpo do contrassuporte durante o processo de tensão. Consequentemente, a tensão é colocada demasiado alta e a paragem de carga completa é trabalhada batendo repetidamente no corpo do contrassuporte até que este eventualmente se rompa ou se parta.



Solução:

O ponteiro de tensão deve ser colocado centralmente no recesso do contrassuporte no final do processo de tensão. Observar a direção da tensão.

