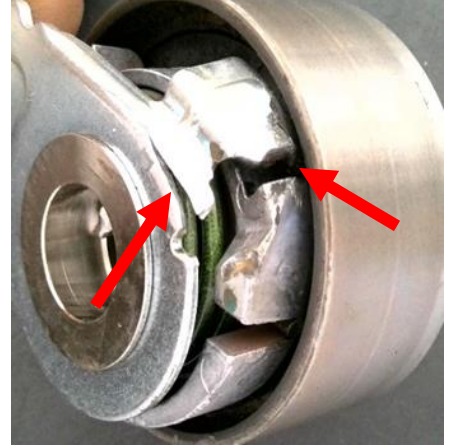


### Gergi rulmanının yanlış ayarlanması motor hasarlarına yol açabilir

PSA 1.6 HDi / BlueHDi, Ford 1.5 TDCi (Ürün no. CT1203, CT1203K1, CT1203WP1)

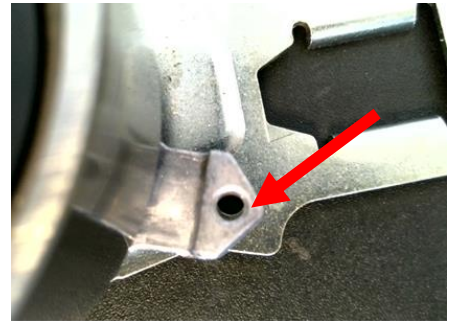
#### Sorun:

Triger kayışındaki dişler aşınmış, gergi rulmanının karşı tutucusu çatlamış ve tam yük stopu deforme olmuş.



#### Neden:

Gerdirme işlemi sırasında gerginlik göstergesindeki delik ile karşı tutucuda bulunan delik aynı hizaya geliyor. Sonuç olarak gerilim çok yüksek ayarlanıyor, tam yük stopu sürekli karşı tutucuya temas ettiğinden deforme oluyor ve en nihayetinde de çatlıyor veya kırılıyor.



#### Çözüm:

Gerginlik göstergesindeki delik, gerdirme işleminin sonunda karşı tutucudaki girintinin ortasına konumlandırılmış olmalıdır. Gerdirme yönüne dikkat edilmelidir.

