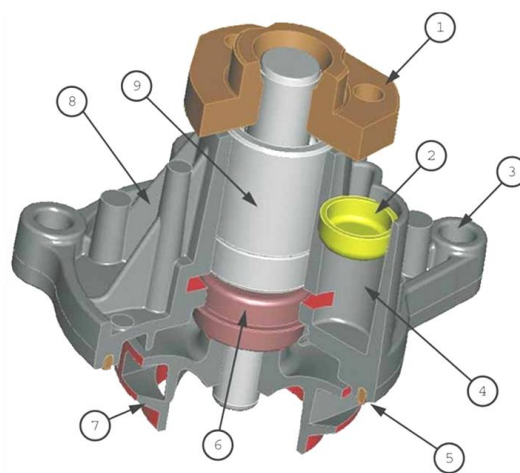


Allmän information om montering av vattenpumpar och användning av tätningsmedel eller fett

Vattenpumpens uppbyggnad:

1. Nav eller fläns, där remskivan som driver pumpen är monterad
2. Lock för uppsamlingsbehållare med lämpligt avtappningshål
3. Säte för en av skruvarna som fäster pumpen på motorn
4. Behållare för eventuellt läckage från den mekaniska axeltätningen
5. Tätning (O-ring) på pumpens monteringsyta
6. Mekanisk axeltätning (glidring eller axiell tätning)
7. Pumphjul (här i slutet utförande)
8. Pumphus
9. Inbyggt lager



Problem:

Kylvätskeläckage via tätningen/kontaktytan eller avtappningshålet/upsamlingsbehållaren, plus missljud under körning

Orsak:

Felaktig och/eller överdriven användning av tätningsmedel eller fett. Detta leder till läckage och/eller missljud när du kör. Det främmande medlet sugas in i den mekaniska axeltätningen, vilket kan orsaka fel på tätningen.



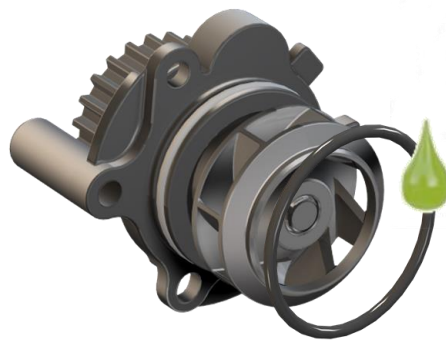
Lösning:

Om en vattenpump är försedd med en gummitätning eller en torr tätning (t.ex. en papperstätning), får endast dessa tätningar användas. Ett tätningsmedel behöver endast användas när en sådan tätning saknas. Dessa vattenpumpar har i allmänhet spår för påfyllning av tätningsmedlet i tätningen/kontaktytan.

Om tätningsmedel krävs, får endast rätt tätningsmedel enligt fordonstillverkarens anvisningar användas. Du måste också se till att följa tätningstillverkarens anvisningar (torktid osv.).

När pumpen monteras ska du fukta gummi-O-ringen med fordonets kylvätska.

Fett, tätningsmedel eller liknande medel får inte användas!



Om tätningsmedel krävs, får ingen annan tätning användas. Se till att tätningsmedlet är korrekt applicerat. Som i exemplet här; fyll endast spåret med en 3–4 mm bred sträng.

