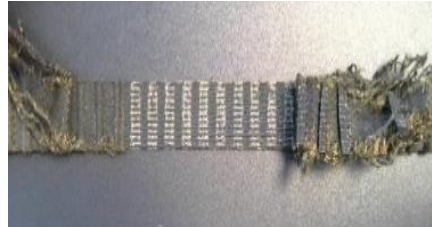


Bij het starten of na een korte kilometerstand worden de tanden van de tandriem afgebroken. CT1140K2 en CT1140WP2.

Diverse dieselmotoren Euro 6: Opel 2.0; Citroen/ Peugeot 2.0/ 2.2 Blue HDi; Ford 2.0 TDCi / ECO netic / ECOBlue; Toyota 2.0 D4d

Probleem:

Tanden breken af tijdens het starten of na een korte looptijd, mogelijk motorschade.



Oorzaak:

De riemaandrijving is uitgerust met een ovaal krukstandwiel om vermogenspieken in de riemaandrijving te verminderen. Het krukstandwiel is los/beweegbaar op de as gemonteerd en kan zonder speciaal gereedschap worden gedraaid. Dit in combinatie met een verkeerd gemonteerde hogedrukpomp leidt tot sterk verhoogde krachtpieken en kan ervoor zorgen dat de distributieriem kapot gaat.

Belangrijk: Bij werkzaamheden aan de hogedrukpomp vooraf moet op de juiste inbouwpositie worden gelet!

Het nokkenstandwiel heeft **twee** vergrendelingspunten:

8mm (Fig. 1) > 1e cilinder BDP voor het vervangen van de distributieriem

6mm (Fig. 2) > ca. 75° verder, voor demontage en montage van de injectiepomp.

De hogedrukpomp zelf heeft markeringen op het rondsel en op het huis (**Fig. 3**), die moeten worden uitgelijnd voor een correcte installatie. Als naast de distributieriemwissel ook de hogedrukbrandstofpomp is verwijderd en gemonteerd, monteer dan eerst de distributieriem volledig en daarna de hogedrukpomp.

Fig. 1



Fig. 2



Fig. 3

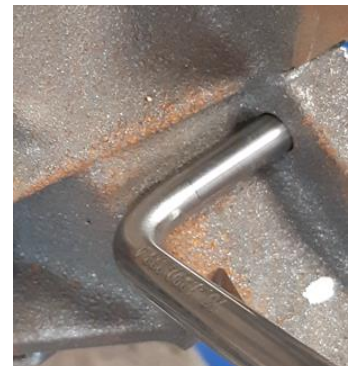


De moeilijkheid is het vinden van de markeringen.
Gebruikte pompen worden soms bevochtigd met zwarte olie op het tandwiel en de bijzondere eigenschappen van deze pomp zijn bij veel werkplaatsen gewoonweg niet bekend. Een sticker op de injectiepomp geeft aan dat de speciale installatie-instructies moeten worden nageleefd.



Oplossing:

Als de hogedrukbrandstofpomp werd verwijderd en geïnstalleerd naast het vervangen van de distributieriem, is het essentieel om te zorgen voor de juiste installatievolgorde! Monteer eerst de distributieriem helemaal en daarna de hogedrukpomp. Het spanproces moet worden uitgevoerd volgens de instructies van de voertuigfabrikant met gebruikmaking van al het speciaal daarvoor bestemde gereedschap.



Zorg ervoor bij het monteren van de spanrol dat deze op de pen zit en dat de spanrolvergrendeling niet wordt verwijderd voordat de distributieriem is gemonteerd. De spanrol moet in eerste instantie overspannen worden en de motor moet 4 keer rondgedraaid worden voordat de definitieve spanning wordt ingesteld. (zie montagehandleiding van de betreffende voertuigfabrikant).

