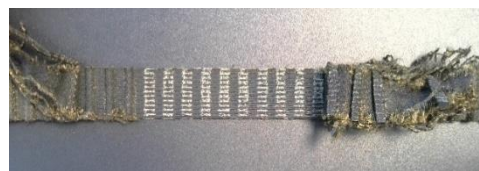


Během procesu startování nebo po najetí malého počtu kilometrů se z rozvodového řemene utrhnou zuby. CT1140K2 a CT1140WP2.

Různé vznětové motory Euro 6: Opel 2.0; Citroen/Peugeot 2.0/2.2 Blue HDi; Ford 2.0 TDCi / ECO netic / ECOBlue; Toyota 2.0 D4d

Problém:

Během procesu startování nebo po najetí malého počtu kilometrů se utrhnou zuby řemene, což může vést k poškození motoru.



Příčina:

Pohon řemene je vybaven oválným ozubeným kolem klikového hřídele pro snížení výkonových špiček v pohonu řemene. Ozubené kolo klikového hřídele je na hřídeli namontováno volně/pohyblivě a lze jej otočit bez použití speciálního nástroje. To v kombinaci s nesprávně namontovaným vysokotlakým čerpadlem vede k výrazně zvýšeným špičkovým silám a může způsobit selhání rozvodového řemene.



Důležité: Při předchozí práci na vysokotlakém čerpadle je bezpodmínečně nutné dbát na správnou montážní polohu!

Ozubené kolo vačkového hřídele má **dva** zamykací body:

8 mm (obr. 1) > TDC 1. válce pro výměnu rozvodového řemene

6 mm (obr. 2) > přibližně o 75° dále, pro demontáž a montáž čerpadla vstřikování.

Samotné vysokotlaké čerpadlo má na pastorku i na krytu značky (**obr. 3**), které musí být pro správnou montáž zarovnané. Pokud bylo kromě výměny rozvodového řemene demontováno a namontováno i vysokotlaké palivové čerpadlo, nejprve zcela namontujte rozvodový řemen a poté vysokotlaké čerpadlo.

Obr. 1



Obr. 2



Obr. 3

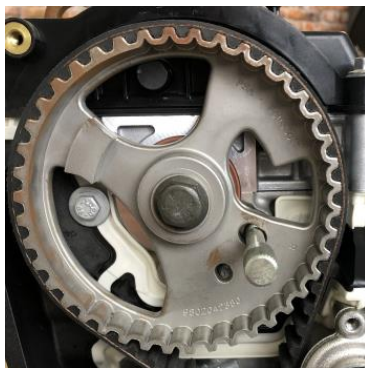


Problémem je najít značky. Použitá čerpadla mají někdy ozubené kolo smočené černým olejem a mnoho dílen zvláštní prvky tohoto čerpadla jednoduše nezná. Nálepka na vstřikovacím čerpadle uvádí, že je třeba dodržovat speciální montážní pokyny.



Řešení:

Pokud bylo kromě výměny rozvodového řemene demontováno a namontováno i vysokotlaké palivové čerpadlo, je nezbytné zajistit správný sled montáže! Nejprve zcela namontujte rozvodový řemen a poté vysokotlaké čerpadlo. Proces napínání musí být proveden podle pokynů výrobce vozidla s použitím všech speciálních přípravků určených k tomuto účelu.



Při montáži napínací kladky se ujistěte, že je usazena na čepu a že zámek napínací kladky nebude odstraněn, dokud není namontován rozvodový řemen. Před nastavením konečného napětí je nutné napínací kladku nejprve přepnout a motor 4krát protočit. (Viz montážní návod příslušného výrobce vozidla).

