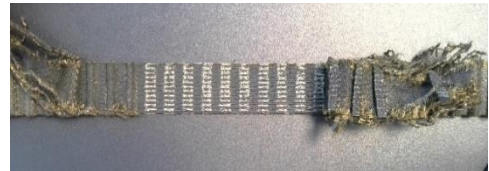


I denti vengono tranciati dalla cinghia di distribuzione durante il processo di avviamento o dopo un breve chilometraggio. CT1140K2 e CT1140WP2.

Vari motori diesel Euro 6: Opel 2.0; Citroen/ Peugeot 2.0/ 2.2 Blue HDi; Ford 2.0 TDCi / ECO netic / ECOBlue; Toyota 2.0 D4d

Problema:

i denti vengono tranciati durante il processo di avviamento o dopo un breve periodo di funzionamento, con possibili danni al motore.



Causa:

la trasmissione a cinghia è dotata di una ruota dentata ovale dell'albero motore per ridurre i picchi di potenza nella trasmissione a cinghia. La ruota dentata dell'albero motore è montata in modo allentato/mobile sull'albero e può essere ruotata senza utilizzare l'attrezzo speciale. Ciò, in combinazione con una pompa ad alta pressione montata in modo errato, porta a picchi di forza grandemente aumentati e può causare il guasto della cinghia di distribuzione.



Importante: quando si lavora preventivamente sulla pompa ad alta pressione, è essenziale garantire la corretta posizione di installazione!

La ruota dentata dell'albero a camme ha **due** punti di bloccaggio:

8 mm (Fig. 1) > PMS primo cilindro per cambio della cinghia di distribuzione

6 mm (Fig. 2) > circa 75° più lontano, per lo smontaggio e il montaggio della pompa di iniezione.

La stessa pompa ad alta pressione ha segni sul pignone e sull'alloggiamento (**Fig. 3**), che deve essere allineato per una corretta installazione. Se è stata eseguita la rimozione e l'installazione della pompa del carburante, oltre alla sostituzione della cinghia di distribuzione, installare prima completamente la cinghia di distribuzione e poi la pompa ad alta pressione.

Fig. 1



Fig. 2



Fig. 3

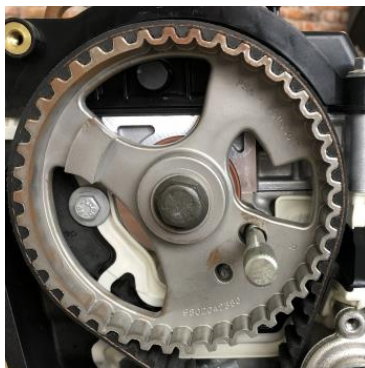


La difficoltà è trovare i segni. Le pompe usate a volte vengono bagnate con olio scuro sulla ruota dentata e le caratteristiche speciali di questa pompa non sono note a molte officine. Un adesivo sulla pompa di iniezione indica che devono essere osservate istruzioni di installazione speciali.



Soluzione:

se oltre alla sostituzione della cinghia di distribuzione è stata eseguita la rimozione e sostituzione della pompa del carburante ad alta pressione, è fondamentale garantire la corretta sequenza di installazione! Montare prima completamente la cinghia di distribuzione e poi la pompa ad alta pressione. Il processo di tensionamento deve essere eseguito secondo le indicazioni del costruttore del veicolo, utilizzando tutti gli attrezzi speciali previsti a tale scopo.



Quando si installa la puleggia tenditrice, assicurarsi che sia alloggiata sul perno e che il fermo della puleggia tenditrice non venga rimosso fino a quando la cinghia di distribuzione non è stata installata. La puleggia tenditrice deve essere innanzitutto sovratensionata e il motore fatto girare 4 volte prima di impostare la tensione finale. (Vedere le istruzioni di installazione del produttore del veicolo).

