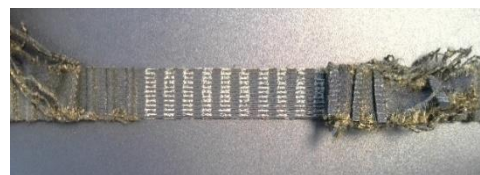


**Os dentes são cortados pela correia dentada durante o processo de partida ou após um curto período de funcionamento. CT1140K2 e CT1140WP2.**

Vários motores diesel Euro 6: Opel 2.0; Citroen/ Peugeot 2.0/ 2.2 Blue HDi; Ford 2.0 TDCi / ECO netic / ECOBlue; Toyota 2.0 D4d

**Problema:**

Os dentes são cortados durante o processo de partida ou após um curto tempo de funcionamento, possivelmente danos no motor.



**Causa:**

O acionamento da correia de transmissão é equipado com uma roda de cambota oval para transformar as pontas de força no acionamento da correia de transmissão. A engrenagem da cambota é montada frouxamente/ de forma móvel no eixo e não pode ser rodada utilizando a ferramenta especial. Isto, em combinação com uma bomba de alta pressão mal montada, leva a pontas de força muito elevadas e pode levar à falha da correia dentada.



**Importante:** Ao realizar trabalhos anteriores na bomba de alta pressão, é essencial observar a posição correta de instalação!

A engrenagem da árvore de cames tem **dois** pontos de vigilância:

**8 mm (Fig. 1)** > 1. Cilindro OT para troca da correia dentada

**6 mm (Fig. 2)** > aprox. 75° adiante, para desmontagem e montagem da bomba injetora

A bomba de alta pressão, por sua vez, possui marcações no pinhão e na carcaça (**Fig. 3**), que devem estar alinhadas para a instalação correta. Observe a sequência de instalação se, além de trocar a correia dentada, a bomba de combustível de alta pressão foi removida e instalada, primeiro instale completamente a correia dentada e depois a bomba de alta pressão.

**Fig. 1**



**Fig. 2**



**Fig. 3**

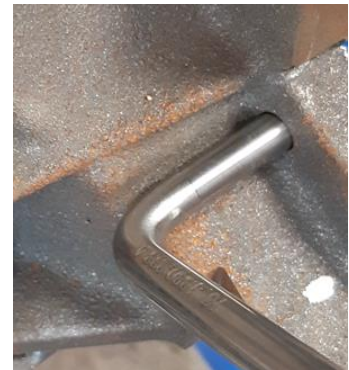


A dificuldade é encontrar as marcas. As bombas usadas são parcialmente molhadas com óleo preto na roda dentada e as características especiais desta bomba simplesmente não são conhecidas por muitas oficinas. Um adesivo na bomba injetora indica conformidade com as instruções especiais de instalação.



### Solução:

Se a bomba de combustível de alta pressão tiver sido removida e instalada além da troca da correia dentada, é essencial garantir a sequência de instalação correta! Primeiro monte a correia dentada completamente e depois a bomba de alta pressão. O processo de fixação deve ser realizado de acordo com as especificações do fabricante do veículo, utilizando todas as ferramentas especiais fornecidas para este fim.



Ao instalar o rolo de tensão, certifique-se de que ele esteja assentado no pino e que o bloqueio do rolo de tensão não possa ser removido até que a correia dentada tenha sido instalada. O rolo de tensionamento deve ser sobretensionado em primeira instância e o motor deve ser rodado 4x antes que a tensão final seja ajustada. (consulte as instruções de instalação do respectivo fabricante do veículo)

