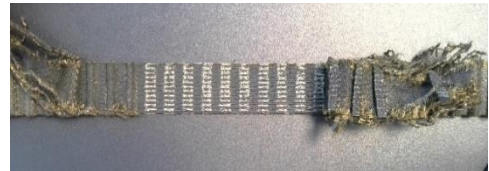


## Tänder slits av vid start eller efter kort drift med kamrem. CT1140K2 och CT1140WP2.

Olika dieselmotorer Euro 6: Opel 2.0; Citroen/Peugeot 2.0/2.2 Blue HDi; Ford 2.0 TDCi/ECO netic/ECOBBlue; Toyota 2.0 D4d

### Problem:

Tänder kapas vid start eller efter kort drift med eventuella motorskador som följd.



### Orsak:

Remsystemet är försett med ett ovalt vevaxelremhjul för att minska krafttopparna i systemet. Vevaxelremhjulet monteras löst/rörligt på axeln och kan vridas utan att använda specialverktyget. Detta, i kombination med en felaktigt monterad högtryckspump, leder till kraftigt ökade krafttoppar och kan skada kamremmen.



**Viktigt:** Vid arbeten på högtryckspumpen är det viktigt att säkerställa rätt monteringsläge!

Kamaxelremhjulet har **två** låspunkter:

**8 mm (bild 1)** > 1:a cylindern ÖD för byte av kamremmen

**6 mm (bild 2)** > ca 75° ytterligare, för demontering och montering av insprutningspumpen.

Högtryckspumpen har markeringar på kugghjulet och på huset (**bild 3**), som måste riktas mot varandra för korrekt montering. Om högtrycksbränslepumpen har demonterats och monterats i samband med bytet av kamremmen, montera först kamremmen helt och sedan högtryckspumpen.

**Bild 1**



**Bild 2**



**Bild 3**

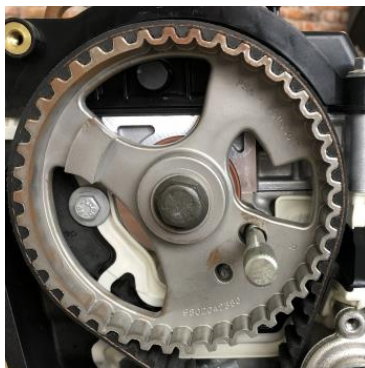


Svårigheten är att hitta markeringarna. Begagnade pumpar fuktas ibland med svart olja på kugghjulet och specialfunktionerna hos denna pump är inte kända på många verkstäder. En dekal på insprutningspumpen indikerar att de speciella monteringsanvisningarna måste följas.



### Lösning:

Om högtrycksbränslepumpen har demonterats och monterats i samband med kamremsbytet, är det viktigt att säkerställa korrekt monteringsföljd! Montera först kamremmen helt och sedan högtryckspumpen. Remspänningen ska utföras enligt fordonstillverkarens anvisningar, med alla nödvändiga specialverktyg.



Vid montering av spännrullen, se till att den sitter på stiftet och att spännrullens låsstift inte tas bort förrän kamremmen har monterats. Spännrullen ska först överspännas och motorn vridas runt 4 varv innan den slutliga remspänningen ställs in. (Se fordonstillverkarens monteringsanvisningar).

