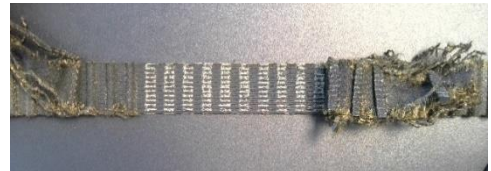


Los dientes cizallan durante el proceso de arranque o después de un corto kilometraje de la correa de distribución. CT1140K2 y CT1140WP2.

Diferentes motores diésel Euro 6: Opel 2.0; Citroen/ Peugeot 2.0/ 2.2 Blue HDi; Ford 2.0 TDCi / ECO netic / ECOBlue; Toyota 2.0 D4d

Problema:

Los dientes cizallan durante el proceso de arranque o después de un breve tiempo de funcionamiento, lo que puede dañar el motor.



Causa:

La transmisión por correa está equipada con un piñón ovalado del cigüeñal para reducir los picos de potencia a la transmisión por correa. El piñón del cigüeñal está montado de forma suelta/móvil en el eje y se puede girar sin utilizar la herramienta especial. Esto, en combinación con una bomba de alta presión montada de forma errónea, provoca picos de potencia muy elevados y puede provocar que la correa de distribución falle.



Importante: en los trabajos previos en la bomba de alta presión, es esencial comprobar que la posición de montaje sea correcta.

La rueda del árbol de levas tiene dos puntos de fijación:

8 mm (Fig. 1) > posición PMS primer cilindro para el cambio de la correa de distribución

6 mm (Fig. 2) > aprox. 75° más, para el desmontaje y montaje de la bomba de inyección

La propia bomba de alta presión cuenta con marcas en el piñón, así como en la carcasa (Fig. 3) que deben alinearse para un montaje correcto. Tener en cuenta el orden de montaje si, además del cambio de correa de distribución, se desmontó e instaló la bomba de combustible de alta presión; primero, instalar por completo la correa de distribución y luego la bomba de alta presión.

Fig. 1



Fig. 2



Fig. 3

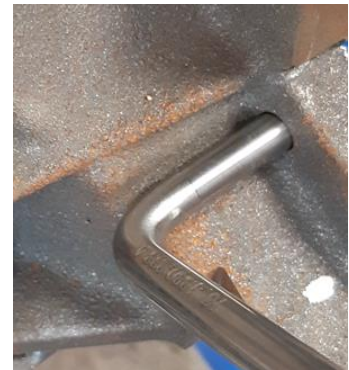


La dificultad está en encontrar las marcas. Las bombas usadas tienen cubiertas parcialmente la rueda dentada con aceite y, simplemente, muchos talleres desconocen las características especiales de esta bomba. Una pegatina en la bomba de inyección indica que deben respetarse las instrucciones especiales de instalación.



Solución:

Si, además del cambio de la correa de distribución, la bomba de combustible de alta presión se desmontó e instaló, es esencial asegurar que se respete el orden correcto de instalación! En primer lugar, se monta por completo la correa de distribución y, a continuación, la bomba de alta presión. El proceso de tensión debe realizarse de acuerdo con las especificaciones del fabricante del vehículo, utilizando todas las herramientas especiales destinadas a este fin.



Al instalar el rodillo tensor hay que asegurarse de que está asentado en el perno y de que el bloqueo del rodillo tensor no se retira hasta que se haya instalado la correa de distribución. Primero, debe sobretensarse el rodillo tensor y el motor debe girar 4 vueltas antes de fijar la tensión final. (Ver las instrucciones de montaje del fabricante del vehículo correspondiente)

