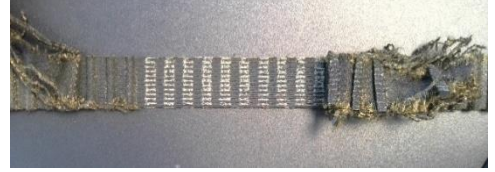


Başlatma işlemi sırasında veya düşük kilometre ilerlemenin ardından dişler triger katışından koparak ayrılıyor. CT1140K2 ve CT1140WP2.

Çeşitli dizel motorlar Euro 6: Opel 2.0; Citroen/ Peugeot 2.0/ 2.2 Blue HDi; Ford 2.0 TDCi / ECO netic / ECOBlue; Toyota 2.0 D4d

Sorun:

Dişler başlatma işlemi sırasında veya kısa bir çalışma süresi sonrasında kopuyor, muhtemel motor hasarı.



Neden:

Triger kayışında kayış tahrikindeki güç tepe noktalarını azaltmak için oval bir krank mili zincir dişlisi bulunur. Krank mili zincir dişlisi, mil üzerinde gevşek/hareket edebilen şekilde yerleştirilmiştir ve özel bir alet kullanılmadan döndürülebilir. Bu duruma ek olarak yüksek basınç pompasının yanlış monte edilmesi büyük ölçüde daha yüksek güç tepe noktalarına neden olarak triger kayışı arızası yaratabilir.



Önemli: Daha öncesinde yüksek basınçlı pompayla çalışırken doğru montaj konumunun sağlanması gerekir.

Krank mili zincir dişlisinde **iki** kilitleme konumu bulunur:

8 mm (Şek. 1) > Triger kayışı değişimi için 1. silindir üst ölü noktası

6 mm (Şek. 2) > enjeksiyon pompasının sökülmesi ve takılması için yaklaşık 75° daha ileride.

Yüksek basınçlı pompanın üzerinde hem pinyonda hem de muhafazada bulunan işaretlerin (**Şek. 3**) doğru montaj için hizalanması gerekir. Triger kayışı değişimine ek olarak Yüksek basınçlı yakıt pompası çıkarılır ve takılırsa önce triger kayışını tamamen monte edin, ardından yüksek basınç pompasını yerleştirin.

Şek. 1



Şek. 2



Şek. 3

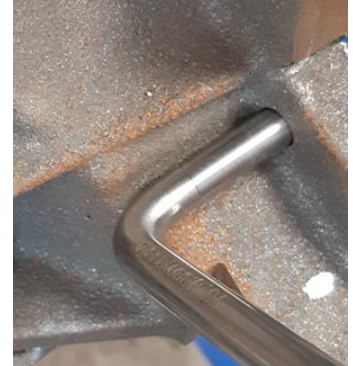


Buradaki zorluk işaretleri bulmaktır. Kullanılmış pompalarda bazen dişli çarkı siyah yağ ile ıslanır ve bu pompanın özellikleri birçok atölyede iyi bilinmemektedir. Enjeksiyon pompası üzerindeki çıkartma özel montaj talimatlarının uygulanması gerektiğini belirtir.



Çözüm:

Triger kayışı değişimine ek olarak yüksek basınçlı yakıt pompası çıkarılır ve takılırsa doğru montaj sırasının izlenmesi gerekir. Önce triger kayışını tamamen monte edin, ardından yüksek basınç pompasını yerleştirin. Germe işlemi araç üreticisinin talimatlarına göre bu amaca uygun tüm özel aletler kullanılarak yapılmalıdır.



Gerdirme kasnağını takarken pime oturduğundan ve triger kayışı takılana kadar gerdirme kasnağının kilidinin çıkarılmadığından emin olun. Gerdirme kasnağı ilk aşamada fazla gerilmeli ve son gerdirme ayarlanmadan önce 4 kez motorla döndürülmelidir. (ilgili araç üreticisinin montaj talimatlarına bakın).

