

## Hlučný pohon ozubeným řemenem, přeskokování/roztržení rozvodového řemene, poškození motoru. Sada rozvodového řemene CT1168K1/K2/WP1/WP2/K6PRO/WP8PRO.

VW, Audi, Seat, Škoda 1,4–2,0 TDI Common Rail, EA288

### Problém:

Hlučný pohon ozubeným řemenem, přeskokování/roztržení rozvodového řemene, natržený/odtržený dorazový jazýček z tělesa napínací kladky (**obr. A**). Zadní strana řemene (**obr. B**) a běhouny kladek vykazují stopy po namáhání povrchu. Kuličková ložiska kladek jsou vadná/zablokována.

### Příčina:

Při napínání ozubeného řemene pohonu není rozhodující pouze nastavení hřídelí, ale musí se uvolnit také rozvodové kolo vačkového hřídele a lopatkové kolo vysokotlakého čerpadla (**obr. C a D**). Dále je třeba dbát také na správnou polohu rozvodového kola vysokotlakého čerpadla (**obr. D**). Při nedodržení tohoto pokynu se napětí řemene nerozloží na celý řemenový pohon.

V důsledku toho dojde k nepřijatelnému kmitání napínací kladky řemenice a řemenový pohon bude nesprávně napnut. Kvůli tomu se řemenový pohon bude nadměrně zahřívat a začne vydávat hluk. V důsledku opakovaného kontaktu zářezky se její jazýček zlomí (**obr. A**).

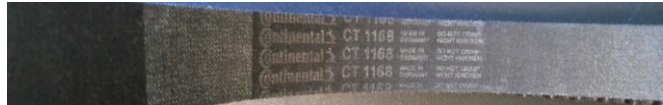
### Řešení:

Napnutí/montáž proveďte podle specifikací výrobce vozidla.

Obr. A



Obr. B



Obr. C



Obr. D

