

Melua hammashihnakäytöstä, hammashihna hyppää tai on repeytynyt, moottorivaurio. Jakopään hihnasarjat CT1168K1/K2/WP1/WP2/K6PRO/WP8PRO. VW, Audi, Seat, Skoda 1.4–2.0 TDI common rail, EA288

Ongelma:

Hammashihnakäyttö on meluista, hammashihna hyppää tai repeytyy, kiristinrullan rajoitinkieleke haljennut tai murtunut irti (**kuva A**). Merkkejä suuresta pintakuormituksesta hihnan taustapuolella (**kuva B**) ja hihnapyörien vierintäpinnoilla. Vialliset/tukkeutuneet hihnapyörän laakerit.

Syy:

Hammashihnakäyttöä kiristettäessä on tärkeää paitsi lukita akselit tapeilla myös löysätä nokka-akselin ja korkeapainepumpun hammaspyörää (**kuvat C ja D**). Lisäksi on varmistettava, että korkeapainepumpun hammaspyörä on oikeassa asennossa (**kuva D**). Jos näin ei tehdä, hihnan kireys ei jakaudu koko tasaisesti hihnalle.

Tämä johtaa kiristinrullan epänormaaliin värähtelyyn ja hihnakäytön liian suuriin kiristystasoihin. Tämän seurauksena hihnakäyttö ylikuumenee ja alkaa pitää ääntä. Toistuva isku rajoitinpintaan aiheuttaa rajoitinkielekkeen rikkoutumisen (**kuva A**).

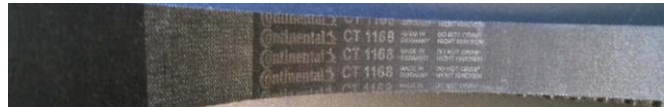
Ratkaisu:

Tee kiristys/asennus ajoneuvon valmistajan ohjeiden mukaisesti.

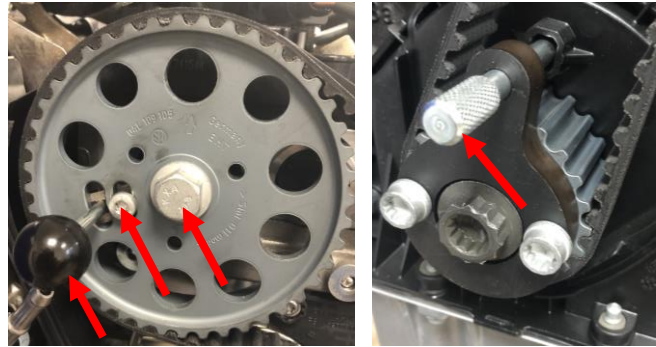
Kuva A



Kuva B



Kuva C



Kuva D

