

**Το έκκεντρο της τροχαλίας τάνυσης σπάει κατά τη διαδικασία σύσφιξης.
Σετ οδοντωτού ιμάντα CT1168K1/ K2/ WP1/ WP2/ WP7/ WP9/ K6PRO/ WP8PRO
VW, Audi, Seat, Skoda 1.4-2.0 TDI Common Rail, EA288**

Πρόβλημα:

Το έκκεντρο της τροχαλίας τάνυσης σπάει κατά τη διαδικασία σύσφιξης (**Εικ. Α**).

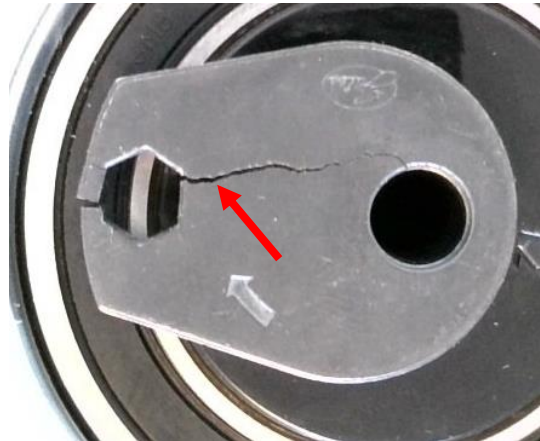
Αιτία:

Το παξιμάδι στερέωσης σφίχθηκε με υπερβολική δύναμη κατά την τοποθέτηση. Κατά συνέπεια, αυτό περιστρέφεται μαζί με το έκκεντρο κατά τη διαδικασία σύσφιξης και το σφίγγει ακόμα περισσότερο. Η αντίσταση είναι πολύ μεγάλη με αποτέλεσμα να σπάσει το έκκεντρο (**Εικ. Α**).

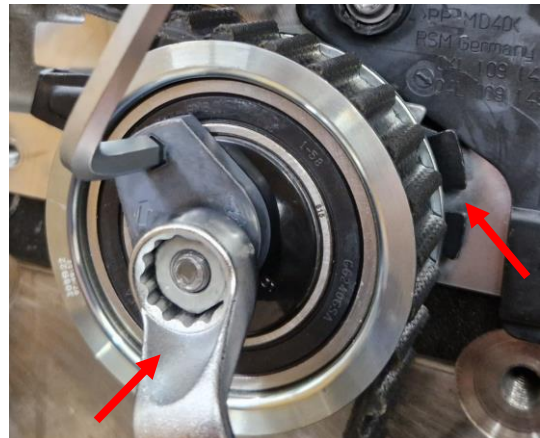
Λύση:

Πριν από τη διαδικασία σύσφιξης, το παξιμάδι επιτρέπεται να σφίγγεται μόνο με το χέρι. Κρατήστε το παξιμάδι με κατάλληλο εργαλείο (**Εικ. Β και Γ**) για να αποτρέψετε την περιστροφή του. Τώρα σφίξτε τώρα την τροχαλία τάνυσης δεξιόστροφα μέχρι ο δείκτης να ευθυγραμμιστεί με το σημάδι (**Εικ. Γ**). Μετά σφίξτε το παξιμάδι.

Εικ. Α



Εικ. Β



Εικ. Γ

