

**Rupture de l'excentrique du galet tendeur lors de la procédure de mise en tension.
Kits de courroie de distribution CT1168K1/ K2/ WP1/ WP2/ WP7/ WP9/ K6PRO/
WP8PRO
Moteurs VW, Audi, Seat, Skoda 1.4-2.0 TDI Common Rail, EA288**

Problème :

Rupture de l'excentrique du galet tendeur lors de la procédure de mise en tension (**Fig. A**).

Cause :

Au montage, l'écrou de fixation a fait l'objet d'un serrage excessif. Résultat : lors de la procédure de mise en tension, l'écrou tourne conjointement avec l'excentrique, lequel est alors soumis à une contrainte encore supérieure. Il en résulte une résistance trop importante, provoquant ainsi une rupture de l'excentrique (**Fig. A**).

Solution :

L'écrou doit être uniquement serré à la main avant la procédure de mise en tension. Maintenir l'écrou à l'aide d'un outil approprié (**Fig. B et C**) afin d'éviter qu'il ne tourne conjointement avec l'excentrique. Serrer alors le galet tendeur en le tournant dans le sens des aiguilles d'une montre jusqu'à ce que le curseur soit aligné avec le repère (**Fig. C**). Et alors seulement, procéder au serrage de l'écrou.

Fig. A

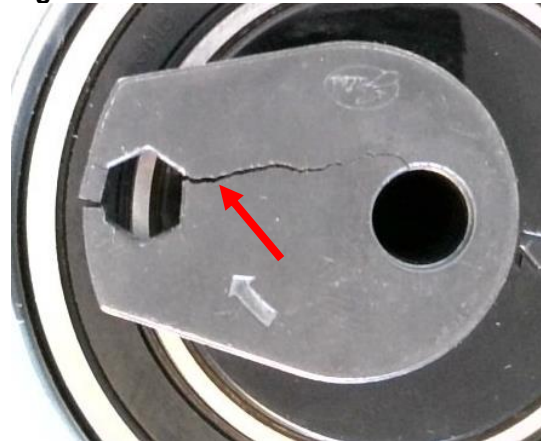


Fig. B

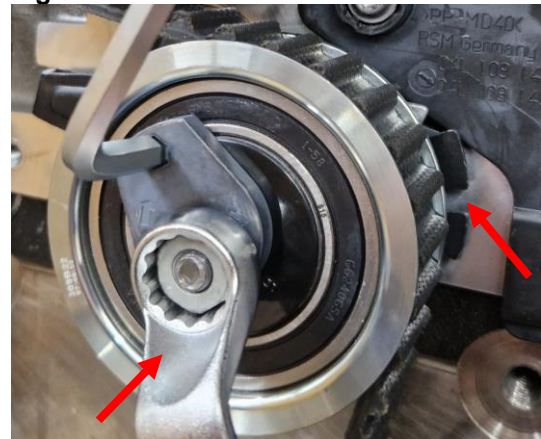


Fig. C

