

**Ekscentar zatezne remenice puca tijekom postupka zatezanja.
Kompleti zubčastog remenja CT1168K1/ K2/ WP1/ WP2/ WP7/ WP9/ K6PRO/ WP8PRO
VW, Audi, Seat, Škoda 1.4 – 2.0 TDI Common Rail, EA288**

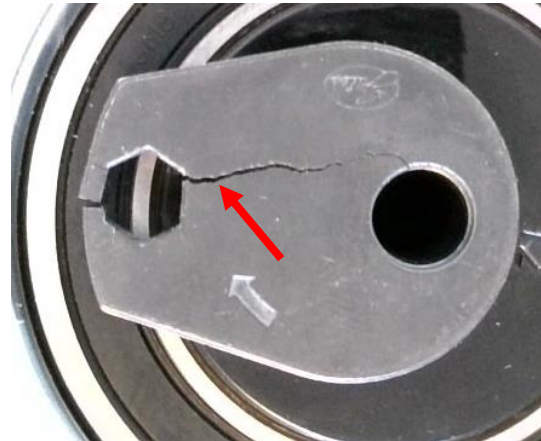
Problem:

Ekscentar zatezne remenice puca tijekom postupka zatezanja (sl. A).

Uzrok:

Pričvrtna matica prejako je zategnuta tijekom montaže. Zato se tijekom postupka zatezanja prejako okreće s ekscentrom i dodatno ga predzateže. Otpor postaje prevelik te dolazi do pucanja ekscentra (sl. A).

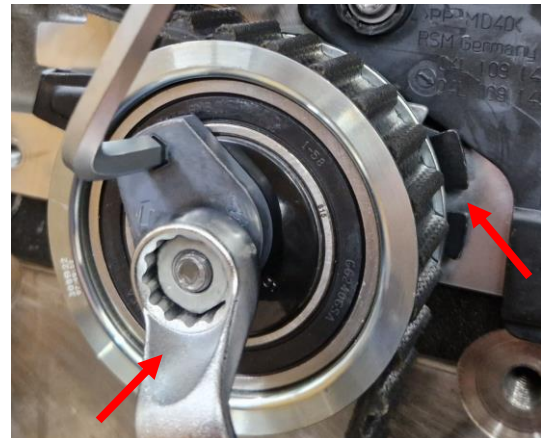
Sl. A



Rješenje:

Matica se prije postupka zatezanja zateže samo rukom. Držite maticu odgovarajućim alatom (sl. B i C) kako biste spriječili njezino okretanje. Sada zategnite zateznu remenicu u smjeru kazaljke na satu dok se kazaljka ne poravna s oznakom (sl. C). Tek tada zategnite maticu.

Sl. B



Sl. C

