

**L'eccentrico del rullo tendicinghia si rompe durante la fase di tensionamento.
Set di cinghie dentate CT1168K1/ K2/ WP1/ WP2/ WP7/ WP9/ K6PRO/ WP8PRO
VW, Audi, Seat, Skoda 1.4-2.0 TDI Common Rail, EA288**

Problema:

L'eccentrico del rullo tendicinghia si rompe durante la fase di tensionamento (**Fig. A**).

Causa:

Il dado di fissaggio è stato serrato in maniera eccessiva durante il montaggio. Di conseguenza, ruota con l'eccentrico durante la fase di tensionamento e lo precarica ulteriormente. La resistenza diventa troppo forte e di conseguenza l'eccentrico si lacera (**Fig. A**).

Soluzione:

Il dado deve essere serrato solo a mano prima della fase di tensionamento. Tenere fermo il dado con un attrezzo adatto (**Fig. B e C**) per evitare che giri. Tendere ora il rullo tendicinghia in senso orario fino a quando l'indicatore non è allineato con il contrassegno (**Fig. C**). Solo a questo punto serrare il dado.

Fig. A

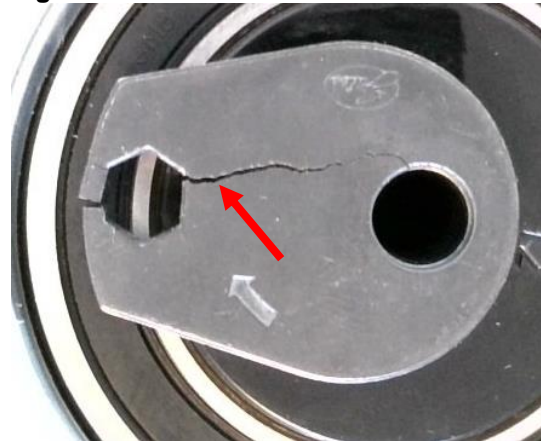


Fig. B

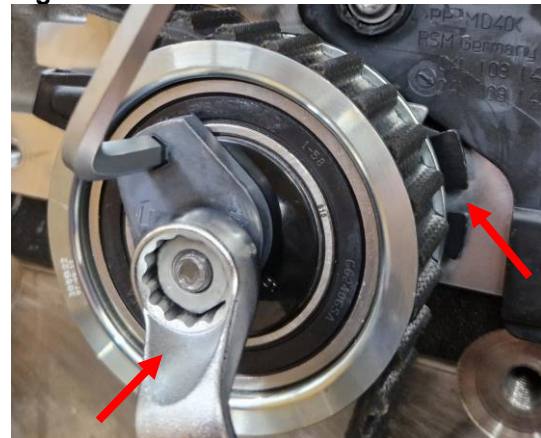


Fig. C

