

**La excéntrica del rodillo tensor se rompe durante el proceso de tensado.
Kits de correas de distribución CT1168K1/ K2/ WP1/ WP2/ WP7/ WP9/ K6PRO/
WP8PRO
VW, Audi, Seat, Skoda 1.4-2.0 TDI Common Rail, EA288**

Problema:

La excéntrica del rodillo tensor se rompe durante el proceso de tensado (**Fig. A**).

Causa:

La tuerca de fijación se ha apretado demasiado durante el montaje. Como resultado, gira con la excéntrica durante el proceso de apriete y la tensa aún más. La resistencia se vuelve demasiado fuerte y, como resultado, la excéntrica se rompe (**Fig. A**).

Solución:

La tuerca se debe apretar únicamente a mano antes del proceso de tensado. Sujete firmemente la tuerca con una herramienta adecuada (**Fig. B y C**) para evitar que gire. Ahora apriete el rodillo tensor en el sentido del reloj hasta que el indicador se alinee con la marca (**Fig. C**). Solo entonces apriete la tuerca.

Fig. A

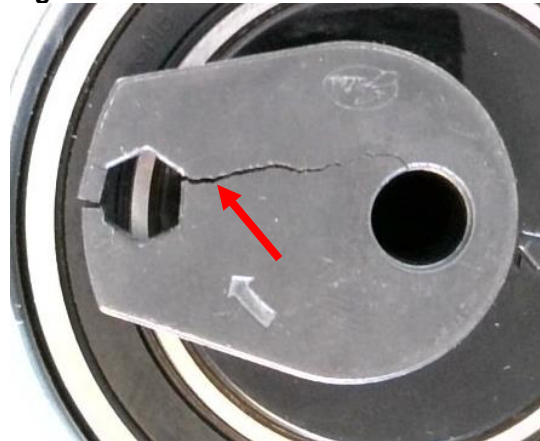


Fig. B

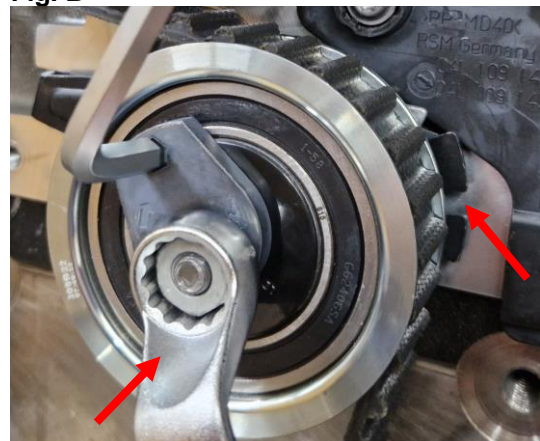


Fig. C

