

**Excentricul rolei de întindere se rupe în timpul procesului de tensionare.
Seturile de curele de distribuție CT1168K1/ K2/ WP1/ WP2/ WP7/ WP9/ K6PRO/
WP8PRO
VW, Audi, Seat, Skoda 1.4-2.0 TDI Common Rail, EA288**

Problemă:

Excentricul rolei de întindere se rupe în timpul procesului de tensionare (**Fig. A**).

Cauză:

La montare, piulița de fixare a fost strânsă prea mult. Drept urmare, în timpul procesului de tensionare, aceasta se rotește împreună cu excentricul și îl strânge și mai mult. Rezistența devine prea puternică și, ca urmare, excentricul se fisurează (**Fig. A**).

Soluție:

Înainte de procesul de tensionare, piulița nu trebuie strânsă decât cu mâna. Țineți ferm piulița cu o unealtă adecvată (**Fig. B și C**) pentru a o împiedica să se rotească împreună cu excentricul. Tensionați acum rola de întindere în sensul acelor de ceasornic, până când indicatorul este aliniat cu marcajul (**Fig. C**). Abia acum strângeți piulița.

Fig. A

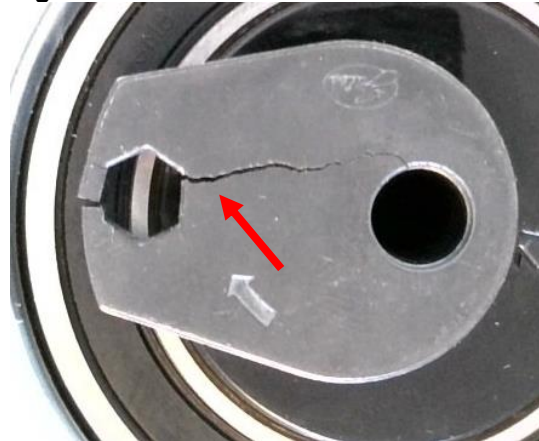


Fig. B

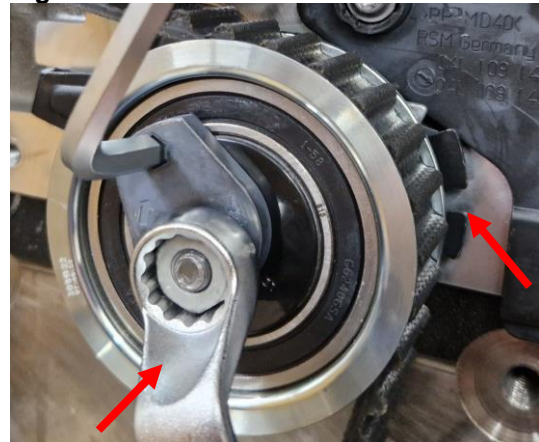


Fig. C

