

Allmän information om montering av vattenpumpar och spolning av kylsystemet.

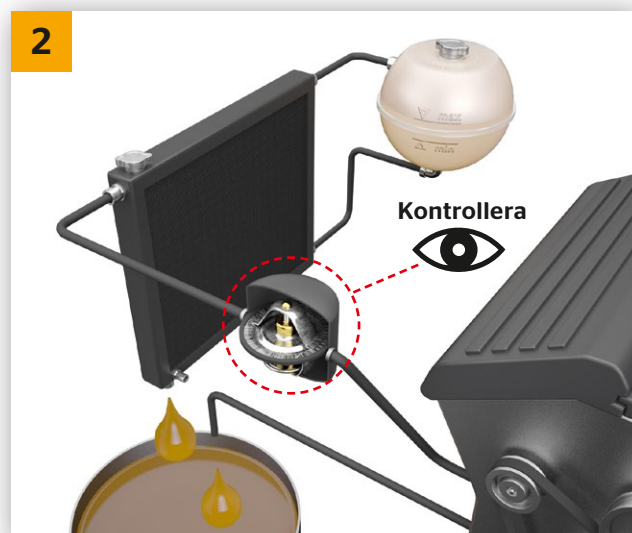


Vid byte av vattenpumpen och den tillhörande genomspolningen av kylsystemet görs ofta fel som kan förorena den nya kylvätskan och äventyra den nya vattenpumpens felfria funktion. Det är därför särskilt viktigt att spola **hela** kylsystemet **innan** vattenpumpen byts ut, följta tätningsföreskrifterna för vattenpumpen och användna rätt kylvätska.

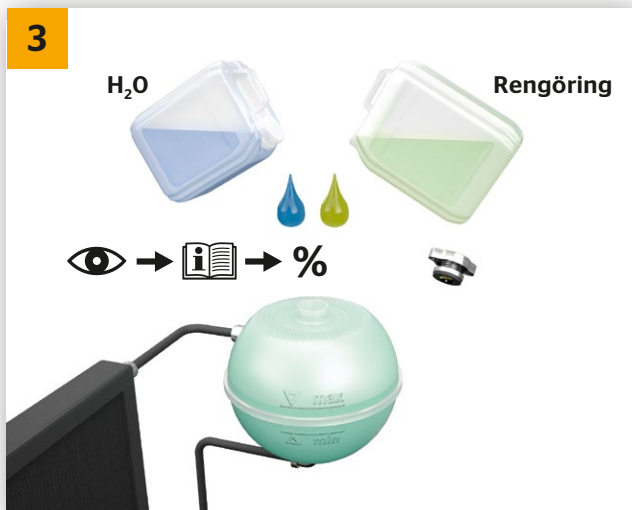
Observera följande allmänna information om byte av vattenpumpen och spolning/påfyllning av kylsystemet:



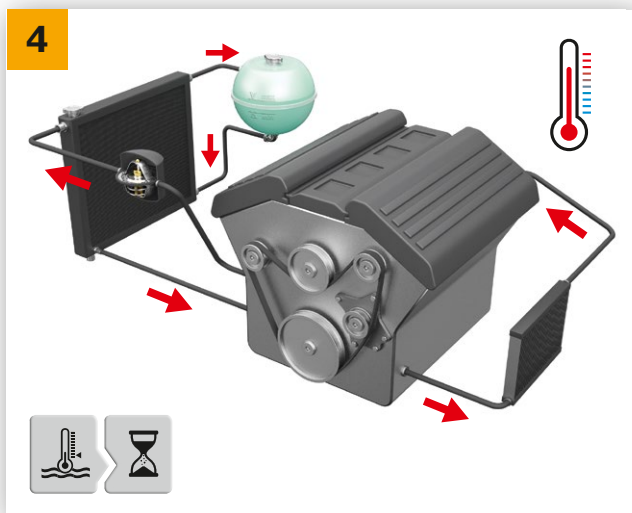
- Töm ut den gamla kylvätskan enligt tillverkarens anvisningar (lossa avtappningspluggen, lossa den nedre kylarslangen osv.).
- Samla upp kylvätskan och avfallshandtera den enligt gällande bestämmelser (**Varning: giftig, innehåller glykol**). Den gamla kylvätskan får inte återanvändas.

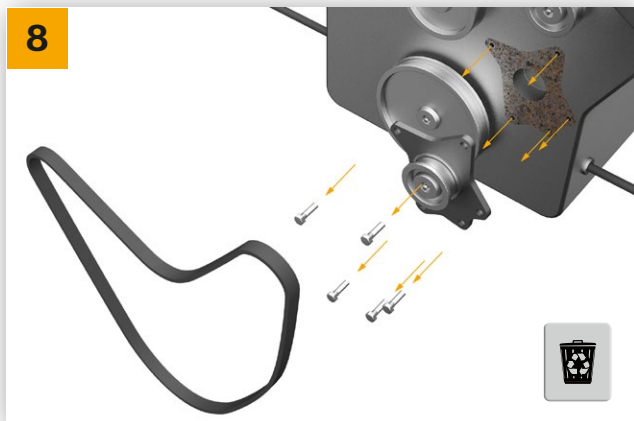


- Om den gamla kylvätskan är kraftigt förorenad, bör alltid termostaten kontrolleras och bytas ut vid behov.



→ Blanda rent vatten med en rengöringstillsats (t.ex. MB A0009891025, Liqui Moly 3320 m.m.) med rätt blandningsförhållande och håll blandningen i kylsystemet.





→ Demontera nu den gamla vattenpumpen och rengör och avfetta alla tätningsytor grundligt.



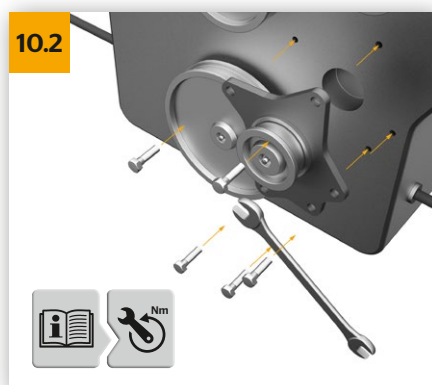
Jämför den demontera vattenpumpen med den nya delen.

VIKTIGT: Vrid aldrig pumphjulet när det är torrt.

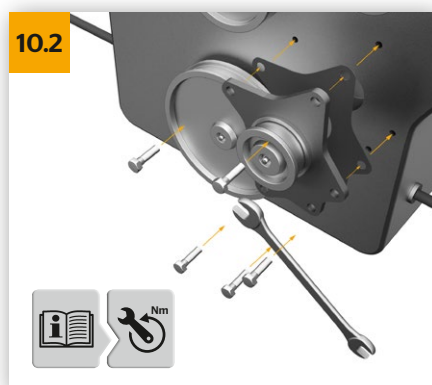
Detta kan skada den mekaniska axeltätningen och leda till läckage.



→ Montera den nya vattenpumpen enligt tillverkarens anvisningar. Det är då viktigt att följa de angivna åtdragningsmomenten och användarinformationen för tätningar och tätningsmedel.



→ Använd endast tätningsmassa om detta uttryckligen föreskrivs för den aktuella vattenpumpen. På vattenpumpar med flytande tätningsmedel, se till att tätningsmedlet appliceras sparsamt och jämnt och att härdningstiderna följs innan kylsystemet fylls på. Annars kan kylvätskan förorenas. Dra åt fästsruvarna för vattenpumpen korsvis med föreskrivet åtdragningsmoment.



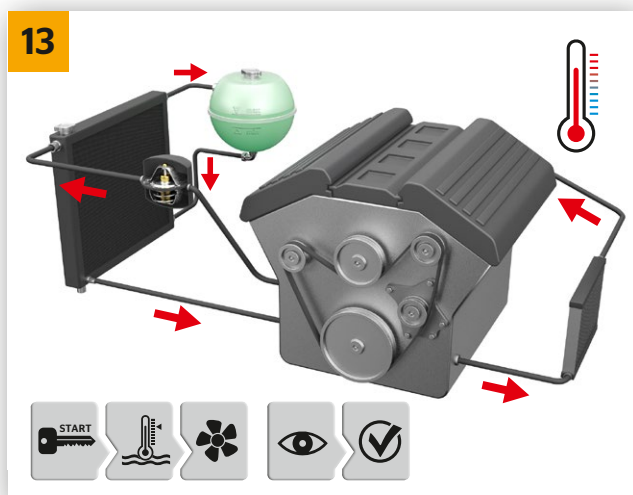
→ Om vattenpumpen är förmonterad med en tätning eller en O-ring, får tätningsmedel inte användas. Fukta de förmonterade O-ringarna med kylvätska innan pumpen monteras. Använd inte fett.



→ Fyll kylsystemet med ny kylvätska med korrekt blandningsförhållande för frostskyddsmedel och vatten. Använd endast frostskyddsmedelskoncentrat som är godkända för bilen. Beroende på fordonstillverkan och tillverkningsåret gäller olika gränsvärden för det använda vattnet (hårdhet, pH-värde osv.). Använd destillerat vatten i tveksamma fall.



→ Lufta kylsystemet enligt tillverkarens specifikation (använd ev. påfyllningsanordningen) och kontrollera om det förekommer några läckor. Det kan kortvarigt strömma ut vatten från vattenpumpens avtappningsöppning. Detta upphör efter en kort tid.



→ Utför en provkörning tills drifttemperaturen har uppnåtts. Kontrollera därefter åter eventuella läckage och systemets påfyllningsnivå (**Varning: risk för skällning**).

