

## Su pompasının montajı ve soğutma devresinin yıkanmasına yönelik genel uyarılar.

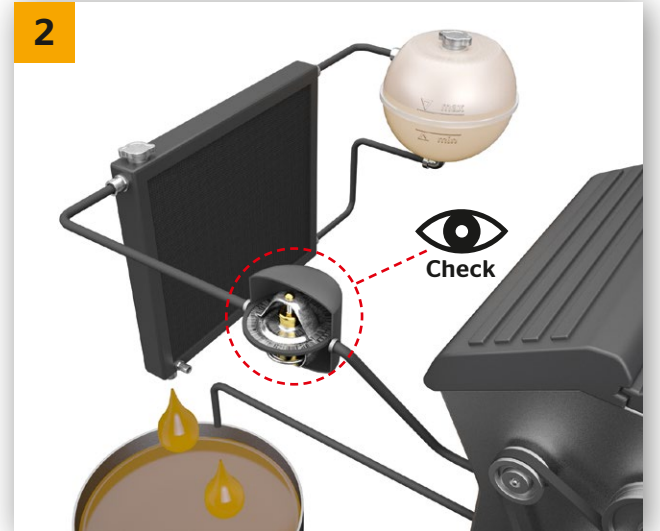


Su pompasının değiştirilmesinde ve buna bağlı olarak soğutucu madde devresinin yıkanmasında sıklıkla hata yapılır. Bu hatalar yeni soğutucu maddenin kirlenmesine sebep olur ve yeni su pompasının kusursuz çalışmasını engelleyebilir. Bu sebeple **komple** soğutma devresinin su pompasını değiştirmeden **önce** yıkanması, su pompasının conta talimatlarının dikkate alınması ve doğru soğutucu madde kullanılması çok önemlidir.

**Lütfen su pompasının değiştirilmesi ve soğutma devresinin yıkanması ve yeniden doldurulması ile ilgili aşağıdaki genel uyarıları dikkate alın:**



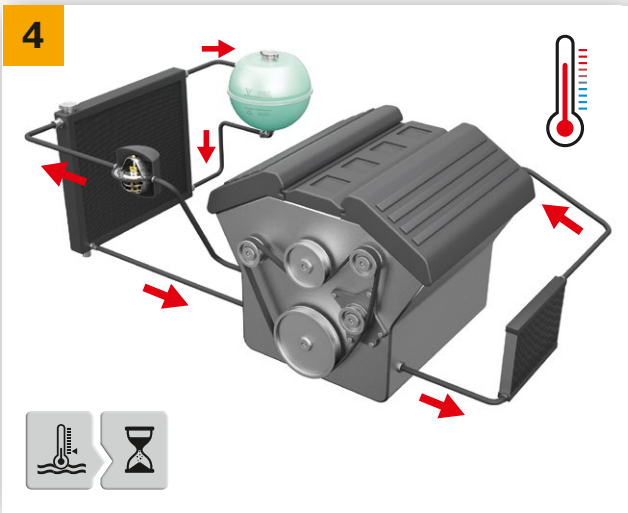
- Kullanılmış soğutucu maddeyi üretici talimatlarına göre boşaltın (boşaltma vidasını, alt soğutucu hortumunu çözün, vs.).
- Soğutucu maddeyi bir kaptaki biriktirin ve kurallara uygun şekilde bertaraf edin (**Dikkat zehirli, glikol içerir**). Eski soğutucu madde tekrar kullanılmamalıdır.



- Eski soğutucu madde çok kirli durumdaysa mutlaka termostat kontrol edilmeli ve gerekirse değiştirilmelidir.



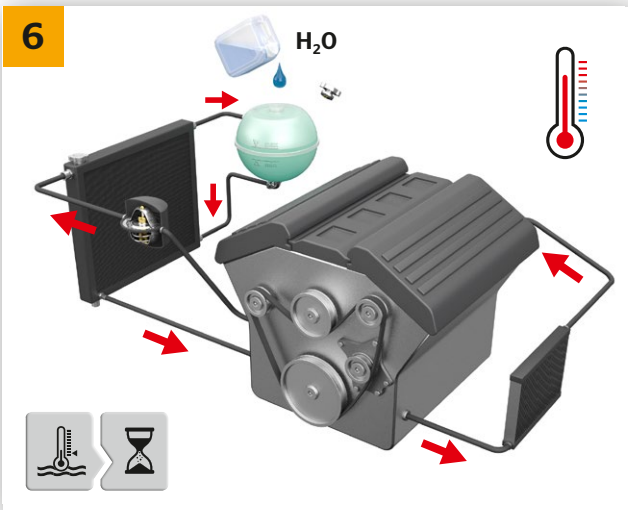
→ Temiz su ile temizlik ekini (örn. MB A0009891025, Liqui Moly 3320, vs.) doğru karışım oranıyla karıştırın ve soğutucu sisteme doldurun.



→ Soğutucu madde termostati büyük soğutucu devreyi açması için motoru çalışma sıcaklığına getirin. Isıtıcıyı en üst seviyeye getirin, ürünün üretici bilgilerine göre etki süresini dikkate alın.

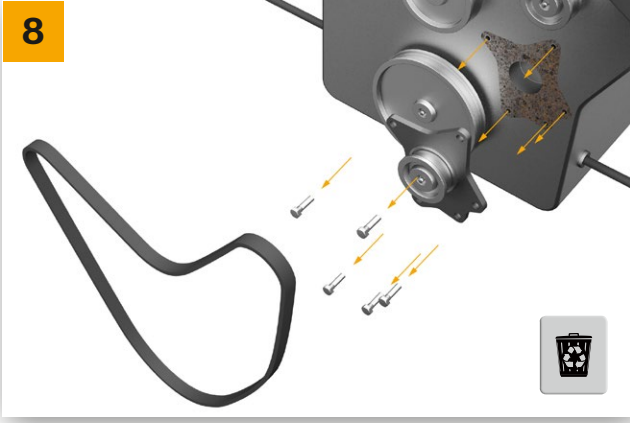


→ Temizlik karışımını 1. çalışma adımında açıklandığı gibi boşaltın (**Dikkat, yanma tehlikesi!**).  
→ Boşaltılan maddenin kirlilik derecesine göre 3. ve 4. çalışma adımlarını yeniden uygulayın.



→ Soğutma devresini temiz su ile doldurun. Motoru 2500 d/dak'da işletme sıcaklığına getirin ve suyu 1. ve 5. çalışma adımında açıklandığı gibi yeniden boşaltın.





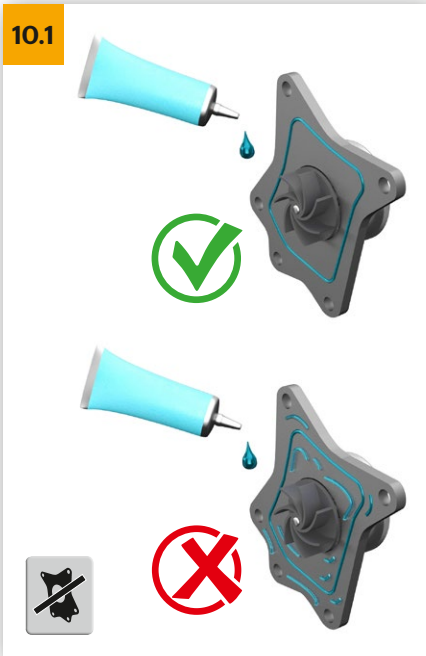
→ Şimdi eski su pompasını sökün ve tüm conta alanlarını titizlikle temizleyin ve yağdan arındırın.



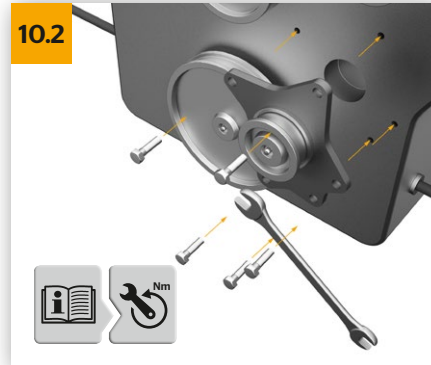
**Sökülen su pompasını yeni parçayla karşılaştırın.**

**ÖNEMLİ: Asla su pompasının pompa çarkını kuru durumdayken çevirmeyin!**

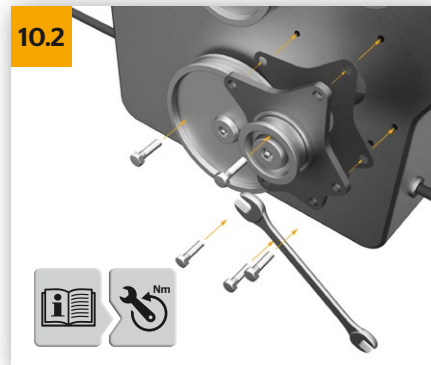
**Bu durum aksel conta hasar görmesine ve sızıntılar yaşanmasına sebep olabilir.**



→ Yeni su pompasını üretici talimatına göre monte edin.  
Bu esnada conta / conta maddesi kullanımına yönelik tork ve bilgileri dikkate alın.



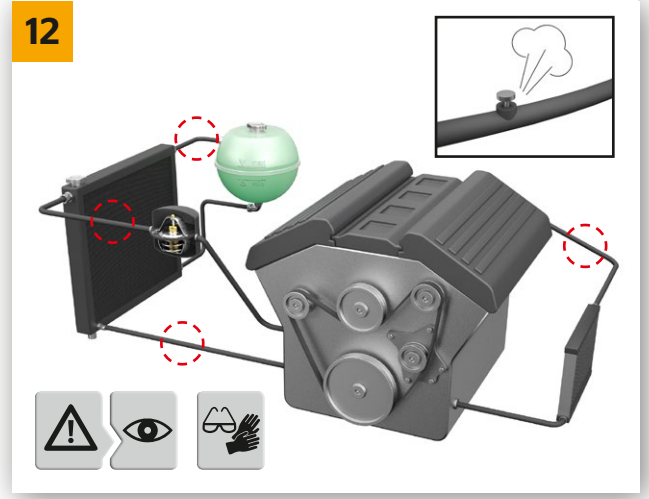
→ Conta maddesini veya conta yapışkanını sadece kesin olarak su pompasının kullanımı için belirlenmişse kullanın. Bu tür sıvı conta maddesiyle monte edilen su pompalarında, conta maddesini tasarruflu ve eşit şekilde kullanmaya dikkat edin ve soğutma devresini tekrardan doldurmadan önce kuruma süresinin dolmasını bekleyin. Aksi durumda soğutucu madde kirlenebilir. Su pompasının sabitleme vidalarını dönüşümlü olarak belirtilen torkla sıkın.



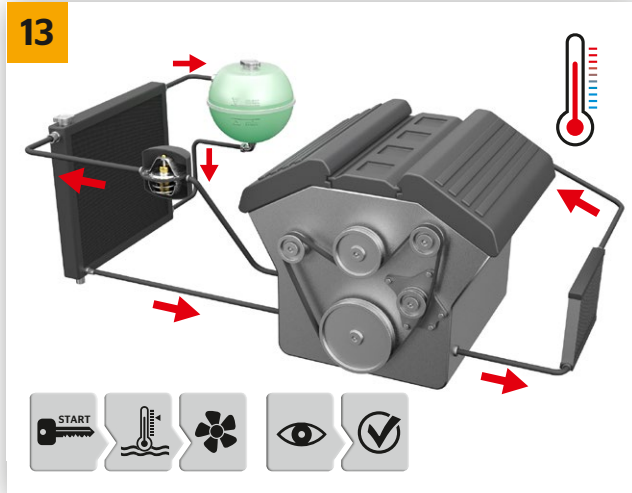
→ Su pompasında bir conta mevcutsa veya bir o-ring monte edilmişse, conta maddesi kullanılmamalıdır!  
Önceden monte edilmiş o-ringleri montajdan önce soğutucu madde ile ıslatın, yağ kullanmayın.



→ Yeni soğutucu maddeyi, doğru oranda antifriz ve su karışımı ile soğutucu sisteme doldurun. Bunun için sadece araç için onaylanmış antifriz konsantreleri kullanın. Araç üreticisine ve üretim tarihine göre kullanılan su için farklı sınır değerler geçerlidir (sertlik derecesi, ph değeri vs.). Emin olmadığınız durumda damıtılmış su kullanın.



→ Üretici talimatlarına göre soğutma devresinin havasını alın (gerekirse dolun cihazı kullanın) ve sızdırmazlık kontrolü yapın. Su pompasının su tahliye girişinde kısa süreli ortaya çıkan, az bir su çıkışı görülmesi mümkündür ve kısa süre sonra sona erer.



→ İşletme sıcaklığına ulaşana kadar deneme sürüşü veya deneme çalıştırması uygulayın. Ardından tekrar sistemin sızdırmazlığını ve dolun seviyesini kontrol edi (**Dikkat, yanma tehlikesi!**).

