

ContiTech

Souprava ozubeného řemene CT1134K1/WP1/WP2 pro Audi, Seat, Škoda a VW. Různé modely 2,0 TDI „Commonrail“, 1. Generace

Problém:

Dodaná napínací kladka V56340 se odlišuje opticky od kladky zabudované ve vozidle a nelze ji zdánlivě správně upnout.



Obr. 1
Dosavadní provedení kladek

Příčina:

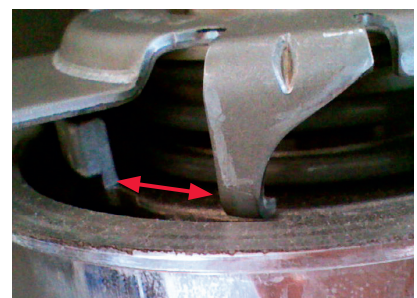
U provedení z výroby je provedení kladky zabudované podle obr. 1. Na trh s náhradními díly se dodává mírně modifikovaná napínací kladka – viz obr. 2.



Obr. 2
Provedení kladky „nové“

Řešení:

Ke správnému nastavení pnutí musí být nové provedení nejdříve stlačeno novou maticí na rozpěrném čepu, takže se „stavěcí svorka“, která je namontovaná na zadní straně základní desky, může přesunout na odlitek (doraz maximálního zatížení): viz obr. 3.



Obr. 3
„Stavěcí svorka“ +
doraz maximálního zatížení