

ContiTech

ΚΙΤ οδοντωτού ιμάντα CT1134K1/WP1/WP2 για Audi, Seat, Skoda και VW. Διάφορα μοντέλα 2,0 TDI «Commonrail», 1ης γενιάς

Πρόβλημα:

Η τροχαλία τάνυσης V56340 που παραδίδεται παρουσιάζει οπτικές διαφορές σε σχέση με την τοποθετημένη στο όχημα τροχαλία και μάλλον δεν τεντώνεται σωστά.



Εικ. 1
Τύπος τροχαλίας μέχρι τώρα

Αιτία:

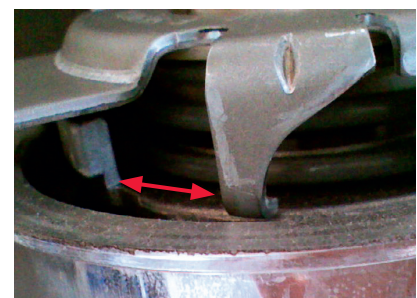
Στην αρχική τοποθέτηση, η τροχαλία είναι τοποθετημένη όπως στην Εικ. 1. Στην αγορά ανταλλακτικών, διατίθεται μια ελαφρώς τροποποιημένη τροχαλία τάνυσης – βλ. Εικ. 2.



Εικ. 2
Τύπος τροχαλίας «νέος»

Λύση:

Για τη σωστή ρύθμιση της τάνυσης, ο νέος τύπος πρέπει αρχικά να συμπιεστεί με τη βοήθεια του νέου παξιμαδιού πάνω στον περαστό κοχλία, μέχρις ότου ο «βραχίονας κλειδώματος», που είναι τοποθετημένος στην πίσω πλευρά του δίσκου έδρασης, να μπορεί να κυλίσει στο χυτό τεμάχιο [σφήνα αναστολής (τάκος) μέγιστου φορτίου]: βλ. Εικ. 3.



Εικ. 3
«Βραχίονας κλειδώματος» + Σφήνα αναστολής (τάκος) μέγιστου φορτίου