

ContiTech

Jakopään hihnasarja CT1134K1/WP1/WP2 automerkkeihin Audi, Seat, Skoda ja VW. Useita 2,0 TDI Common Rail -malleja, 1. sukupolvi

Ongelma:

Toimitettu V56340-kiristysrulla eroaa ulkoisesti ajoneuvon asennetusta kiristysrullasta ja näyttää siltä, ettei sitä voi kiristää asianmukaisesti.



Kuva 1
Aiempi kiristysrullan rakenne

Syy:

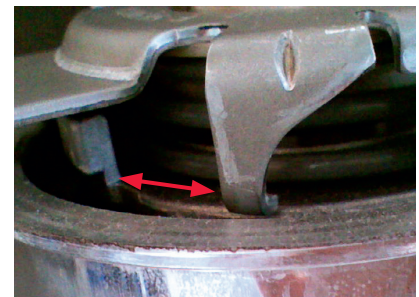
Alkuperäisiosana on asennettu kuvan 1 mukaisen rakenteen omaava kiristysrulla. Jälkimarkkinoita varten on tarjolla hieman muokattu kiristysrulla – katso kuva 2.



Kuva 2
Uuden kiristysrullan rakenne

Ratkaisu:

Kireyden asianmukaista säätöä varten uusi malli on ensin puristettava kokoon mahdollisimman paljon käyttäen uutta tappiruuvin mutteria siten, että taustalevyn takaosaan kiinnitetty ”jalustin” liikuu valuosan (enimmäiskuorman rajoittimen) ohi: katso kuva 3.



Kuva 3
”Jalustin” + enimmäiskuorman rajoitin