

Set zupčastog remena CT1134K1/WP1/WP2 za vozila Audi, Seat, Skoda i VW. Različiti modeli 2,0 TDI „Commonrail”, 1. Generacija

Problem:

Isporučeni stezni kotačić V56340 optički se razlikuje od kotačića ugrađenog u vozilo i navodno se ne može pravilno pritezati.



Sl. 1
Dosadašnji model valjaka

Uzrok:

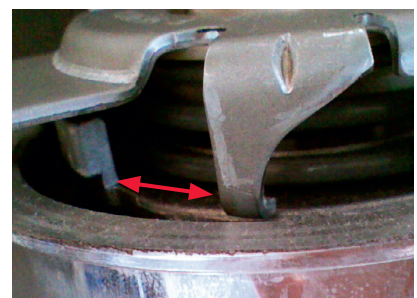
Kod tvorničke izvedbe model kotačića je ugrađen na način prikazan na sl. 1. Na tržištu zamjenskih dijelova isporučuje se malo izmijenjeni stezni kotačić – vidjeti sl. 2.



Sl. 2
Novi model kotačića

Rješenje:

Za ispravno namještanje pritezanja najprije se novi model koristeći novu maticu na stacionarnom svornjaku može stezati toliko da „blokirajuća poluga”, ugrađena na stražnjoj strani temeljne ploče, može klizati uz lijevani dio (graničnik maksimalnog opterećenja): vidjeti sl. 3.



Sl. 3
„Blokirajuća poluga” i graničnik maksimalnog opterećenja